

DE EN FR

# PL1021

Ersatzteilkatalog Flachgetriebe  
Spare parts catalogue Parallel Shaft Gearboxes  
Catalogue de pièces de rechange des réducteurs à arbres parallèles

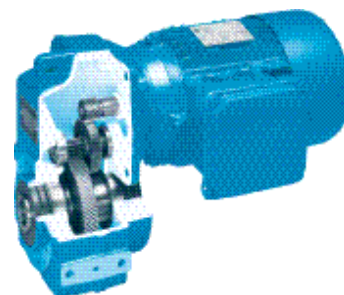




## Allgemeine Ersatzteile, Flachgetriebe

## General parts List, Parallel Shaft Gear Units

## Vues éclatées et nomenclature, Réducteurs à arbres parallèles



SK 0182 NB	.....	4 - 5
SK 1282 - SK 5282	.....	4 - 5
SK 0282 NB	.....	6 - 9
SK 6282 - SK 11282	.....	6 - 9
SK 1382 NB	.....	10 - 13
SK 6382 - SK 12382	.....	10 - 13
SK 0182.1 + SK 1282.1	.....	14 - 17
SK 0282.1 + SK 1382.1	.....	14 - 17
SK 10382.1	.....	18 - 21
SK 11382.1	.....	18 - 21
SK 1282 - SK 5282	Abtriebswelle VL / Output shaft / Arbre de sortie .....	22 - 23
SK 1382 - SK 5382	Abtriebswelle VL / Output shaft / Arbre de sortie .....	22 - 23
SK 1282.1 + SK 1382.1	Abtriebswelle VL / Output shaft / Arbre de sortie .....	24 - 25
SK 6282 - SK 11282	Abtriebswelle VL / Output shaft / Arbre de sortie .....	26 - 27
SK 6382 - SK 12382	Abtriebswelle VL / Output shaft / Arbre de sortie .....	26 - 27
SK 1282 - SK 9282	Abtriebswelle VL 2 + VL 3 / Output shaft / Arbre de sortie .....	28 - 29
SK 1382 - SK 9382	Abtriebswelle VL 2 + VL 3 / Output shaft / Arbre de sortie .....	28 - 29
SK 1282.1 + SK 1382.1	Abtriebswelle VL 2 + VL 3 / Output shaft / Arbre de sortie .....	30 - 31
SK 10282 + SK 11282	Abtriebswelle VL 2 / Output shaft / Arbre de sortie.....	32 - 33
SK 12382	Abtriebswelle VL 2 / Output shaft / Arbre de sortie.....	32 - 33
SK 10282.1	Abtriebswelle VL 2 / Output shaft / Arbre de sortie.....	34 - 35
SK 11382.1	Abtriebswelle VL 2 / Output shaft / Arbre de sortie.....	34 - 35
SK 10282 + SK 11282	Abtriebswelle VL 3 / Output shaft / Arbre de sortie.....	36 - 37
SK 12382	Abtriebswelle VL 3 / Output shaft / Arbre de sortie.....	36 - 37
SK 10382.1	Abtriebswelle VL 3 / Output shaft / Arbre de sortie.....	38 - 39
SK 11382.1	Abtriebswelle VL 3 / Output shaft / Arbre de sortie.....	38 - 39
SK 1282 - SK 9282	Abtriebswelle VL 4 / Output shaft / Arbre de sortie.....	40 - 41
SK 1382 - SK 9382	Abtriebswelle VL 4 / Output shaft / Arbre de sortie.....	40 - 41
SK 10282 + SK 10382	Abtriebswelle VL 4 / Output shaft / Arbre de sortie.....	42 - 43
SK 11282 + SK 11382	Abtriebswelle VL 4 / Output shaft / Arbre de sortie.....	42 - 43
SK 12382	Abtriebswelle VL 4 / Output shaft / Arbre de sortie.....	42 - 43
SK 2382 - SK 5382	Anbauegehäuse / Add-on housing / Boîtier troisième train .....	44 - 45
SK 1282/02 - SK 5282/12, SK 1282.1/02		
SK 1282/03 - SK 5282/13, SK 6382/22 - SK 11382/52, SK 6382/23 - SK 11382/53		
SK 10382.1/52 + SK 11382.1/53		
Doppelgetriebe / Double gear unit / Réducteur double	.....	46 - 47
Bestellangaben / Order details / Informations de commande	.....	48 - 49

**Motor parts see Ersatzteilkatalog PL1090**

**Motor parts see pare parts catalogue PL1090**

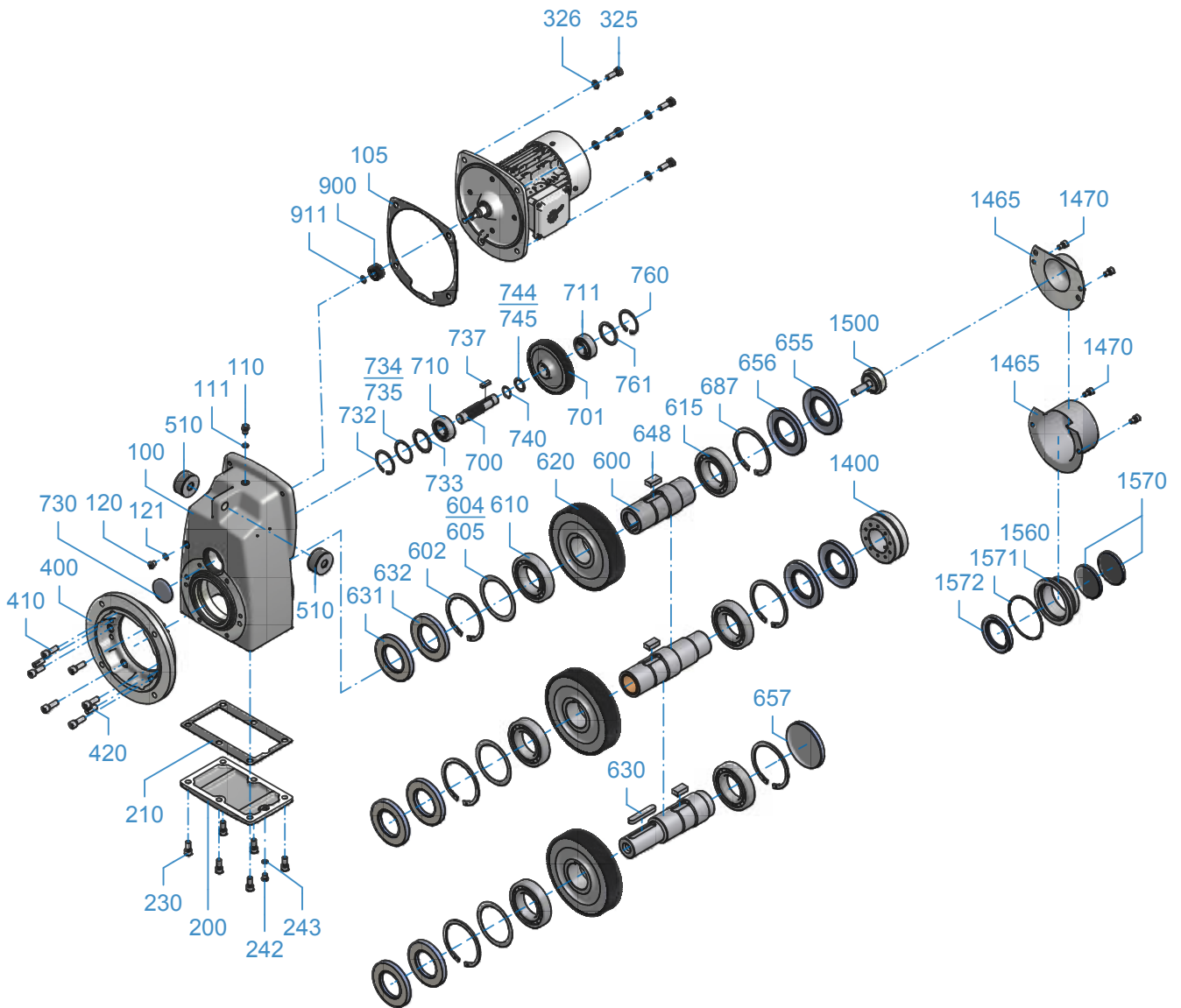
**Pièces du moteur, voir le catalogue de pièces de rechange PL1090**

# SK 0182 NB SK 1282 - SK 5282



Flachgetriebe  
Parallel Shaft Gear Unit  
Reducteurs à arbres parallèles

EB 8429001E #1







DE		EN		FR	
100	Gehäuse	100	Housing	100	Boîtier
105	Dichtung	105	Seal	105	Bague d'étanchéité
110	Schraube	110	Screw	110	Vis
111	Dichtung	111	Seal	111	Bague d'étanchéité
120	Schraube	120	Screw	120	Vis
121	Dichtung	121	Seal	121	Bague d'étanchéité
200	Gehäusedeckel	200	Housing cover	200	Couvercle du carter
210	Dichtung	210	Seal	210	Bague d'étanchéité
230	Schraube	230	Screw	230	Vis
242	Schraube	242	Screw	242	Vis
243	Dichtung	243	Seal	243	Bague d'étanchéité
325	Schraube	325	Screw	325	Vis
326	Federring	326	Lock washer	326	Rondelle élastique
400	Flansch	400	Flange	400	Bride
410	Schraube	410	Screw	410	Vis
420	Stift	420	Pin	420	Goupille
510	Schwingmetallbuchse	510	Rubber bonded metal bush	510	Joint anti-vibratile
600	Abtriebswelle	600	Output shaft	600	Arbre de sortie
602	Sicherungsring	602	Circlip	602	Circlip
604	Passscheibe	604	Shim	604	Rondelle d'ajustage
605	Passscheibe	605	Shim	605	Rondelle d'ajustage
610	Wälzlager	610	Roller bearing	610	Roulement
615	Wälzlager	615	Roller bearing	615	Roulement
620	Abtriebsrad	620	Output gear	620	Roue de sortie
630	Passfeder	630	Key	630	Clavette
631	Wellendichtring	631	Radial shaft seal	631	Bague d'étanchéité de l'arbre
632	Wellendichtring	632	Radial shaft seal	632	Bague d'étanchéité de l'arbre
648	Passfeder	648	Key	648	Clavette
655	Wellendichtring	655	Radial shaft seal	655	Bague d'étanchéité de l'arbre
656	Wellendichtring	656	Radial shaft seal	656	Bague d'étanchéité de l'arbre
657	Verschlusskappe	657	Sealing cap	657	Bouchon
687	Sicherungsring	687	Circlip	687	Circlip
700	Ritzelwelle	700	Pinion shaft	700	Arbre de pignon
701	Antriebsrad	701	Drive gear	701	Roue d'entrée
710	Wälzlager	710	Roller bearing	710	Roulement
711	Wälzlager	711	Roller bearing	711	Roulement
730	Verschlusskappe	730	Sealing cap	730	Bouchon
732	Sicherungsring	732	Circlip	732	Circlip
733	Stützscheibe	733	Support disc	733	Rondelle d'appui
734	Passscheibe	734	Shim	734	Rondelle d'ajustage
735	Passscheibe	735	Shim	735	Rondelle d'ajustage
737	Passfeder	737	Key	737	Clavette
740	Sicherungsring	740	Circlip	740	Circlip
744	Passscheibe	744	Shim	744	Rondelle d'ajustage
745	Passscheibe	745	Shim	745	Rondelle d'ajustage
760	Sicherungsring	760	Circlip	760	Circlip
761	Stützscheibe	761	Support disc	761	Rondelle d'appui
900	Antriebsritzel	900	Driving pinion	900	Pignon d'entrée
911	Sicherungsring	911	Circlip	911	Circlip
1400	Baugruppe Schrumpfscheibe	1400	Module Shrink disc	1400	Module de frette de serrage
1465	Haube	1465	Cover	1465	Capot
1470	Schraube	1470	Screw	1470	Vis
1500	Baugruppe Befestigungselement	1500	Module fastening element	1500	Module élément de fixation
1560	Buchse	1560	Socket	1560	Douille
1570	Verschlusskappe	1570	Sealing cap	1570	Bouchon
1571	O-Ring	1571	O-ring	1571	Joint torique
1572	Wellendichtring	1572	Radial shaft seal	1572	Bague d'étanchéité de l'arbre

# SK 0282 NB SK 6282 - SK 11282



Flachgetriebe  
Parallel Shaft Gear Unit  
Reducteurs à arbres parallèles

EB 8949001E3 #1





### DE

100	Gehäuse
105	Dichtung
110	Schraube
111	Dichtung
120	Schraube
121	Dichtung
140	Schraube
141	Dichtung
176	Schraube
177	Dichtung
178	Schraube
179	Dichtung
200	Gehäusedeckel
210	Dichtung
230	Schraube
240	Schraube
241	Dichtung
242	Schraube
243	Dichtung
300	Getriebedeckel
310	Dichtung
320	Schraube
325	Schraube
326	Federring
327	Stiftschraube
328	Federring
329	Sechskantmutter
332	Schraube
334	Dichtung
400	Flansch
410	Schraube
420	Stift
510	Schwingmetallbuchse
550	Fußplatte
570	Schraube
571	Stift
600	Abtriebswelle
602	Sicherungsring
604	Passscheibe
605	Passscheibe
610	Wälzlager
615	Wälzlager
620	Abtriebsrad
630	Passfeder
631	Wellendichtring
632	Wellendichtring
642	Nilosring
644	Distanzbuchse
645	Distanzbuchse
648	Passfeder
651	Stützscheibe
654	Nilosring



### EN

100	Housing
105	Seal
110	Screw
111	Seal
120	Screw
121	Seal
140	Screw
141	Seal
176	Screw
177	Seal
178	Screw
179	Seal
200	Housing cover
210	Seal
230	Screw
240	Screw
241	Seal
242	Screw
243	Seal
300	Gear unit cover
310	Seal
320	Screw
325	Screw
326	Lock washer
327	Threaded Stud
328	Lock washer
329	Hex nut
332	Screw
334	Seal
400	Flange
410	Screw
420	Pin
510	Rubber bonded metal bush
550	Base plate
570	Screw
571	Pin
600	Output shaft
602	Circlip
604	Shim
605	Shim
610	Roller bearing
615	Roller bearing
620	Output gear
630	Key
631	Radial shaft seal
632	Radial shaft seal
642	Nilos ring
644	Spacer
645	Spacer
648	Key
651	Support disc
654	Nilos ring



### FR

100	Boîtier
105	Bague d'étanchéité
110	Vis
111	Bague d'étanchéité
120	Vis
121	Bague d'étanchéité
140	Vis
141	Bague d'étanchéité
176	Vis
177	Bague d'étanchéité
178	Vis
179	Bague d'étanchéité
200	Couvercle du carter
210	Bague d'étanchéité
230	Vis
240	Vis
241	Bague d'étanchéité
242	Vis
243	Bague d'étanchéité
300	Couvercle du réducteur
310	Bague d'étanchéité
320	Vis
325	Vis
326	Rondelle élastique
327	Goujon fileté
328	Rondelle élastique
329	Ecrou à six pans
332	Vis
334	Bague d'étanchéité
400	Bride
410	Vis
420	Goupille
510	Joint anti-vibratile
550	Plaque de fixation
570	Vis
571	Goupille
600	Arbre de sortie
602	Circlip
604	Rondelle d'ajustage
605	Rondelle d'ajustage
610	Roulement
615	Roulement
620	Roue de sortie
630	Clavette
631	Bague d'étanchéité de l'arbre
632	Bague d'étanchéité de l'arbre
642	Bague Nilos
644	Douille entretoise
645	Douille entretoise
648	Clavette
651	Rondelle d'appui
654	Bague Nilos

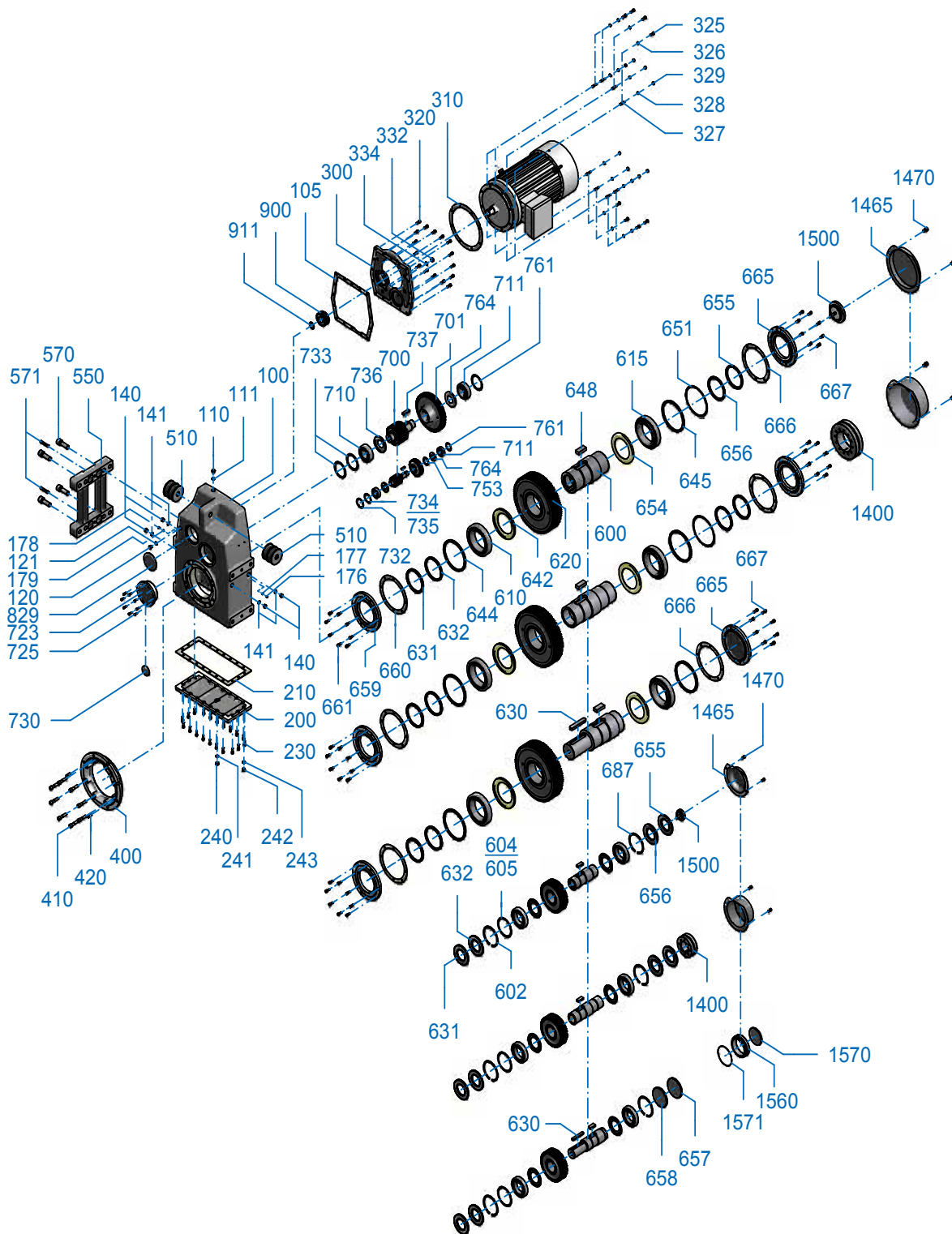


# SK 0282 NB SK 6282 - SK 11282



Flachgetriebe  
Parallel Shaft Gear Unit  
Reducteurs à arbres parallèles

EB 8949001E3 #1





↑  
DE

655	Wellendichtring
656	Wellendichtring
657	Verschlusskappe
658	Verschlusskappe
659	Lagerdeckel
660	Dichtung
661	Schraube
665	Lagerdeckel
666	Dichtung
667	Schraube
687	Sicherungsring
700	Ritzelwelle
701	Antriebsrad
710	Wälzlager
711	Wälzlager
723	Lagerdeckel
725	Schraube
730	Verschlusskappe
732	Sicherungsring
733	Stützscheibe
734	Passscheibe
735	Passscheibe
736	Nilosring
737	Passfeder
753	Buchse
761	Stützscheibe
764	Nilosring
829	Verschlusskappe
900	Antriebsritzel
911	Sicherungsring
1400	Baugruppe Schrumpfscheibe
1465	Haube
1470	Schraube
1500	Baugruppe Befestigungselement
1560	Buchse
1570	Verschlusskappe
1571	O-Ring

↑  
EN

655	Radial shaft seal
656	Radial shaft seal
657	Sealing cap
658	Sealing cap
659	Bearing cover
660	Seal
661	Screw
665	Bearing cover
666	Seal
667	Screw
687	Circlip
700	Pinion shaft
701	Drive gear
710	Roller bearing
711	Roller bearing
723	Bearing cover
725	Screw
730	Sealing cap
732	Circlip
733	Support disc
734	Shim
735	Shim
736	Nilos ring
737	Key
753	Socket
761	Support disc
764	Nilos ring
829	Sealing cap
900	Driving pinion
911	Circlip
1400	Assembly shrink disc
1465	Cover
1470	Screw
1500	Module fastening element
1560	Socket
1570	Sealing cap
1571	O-ring

↑  
FR

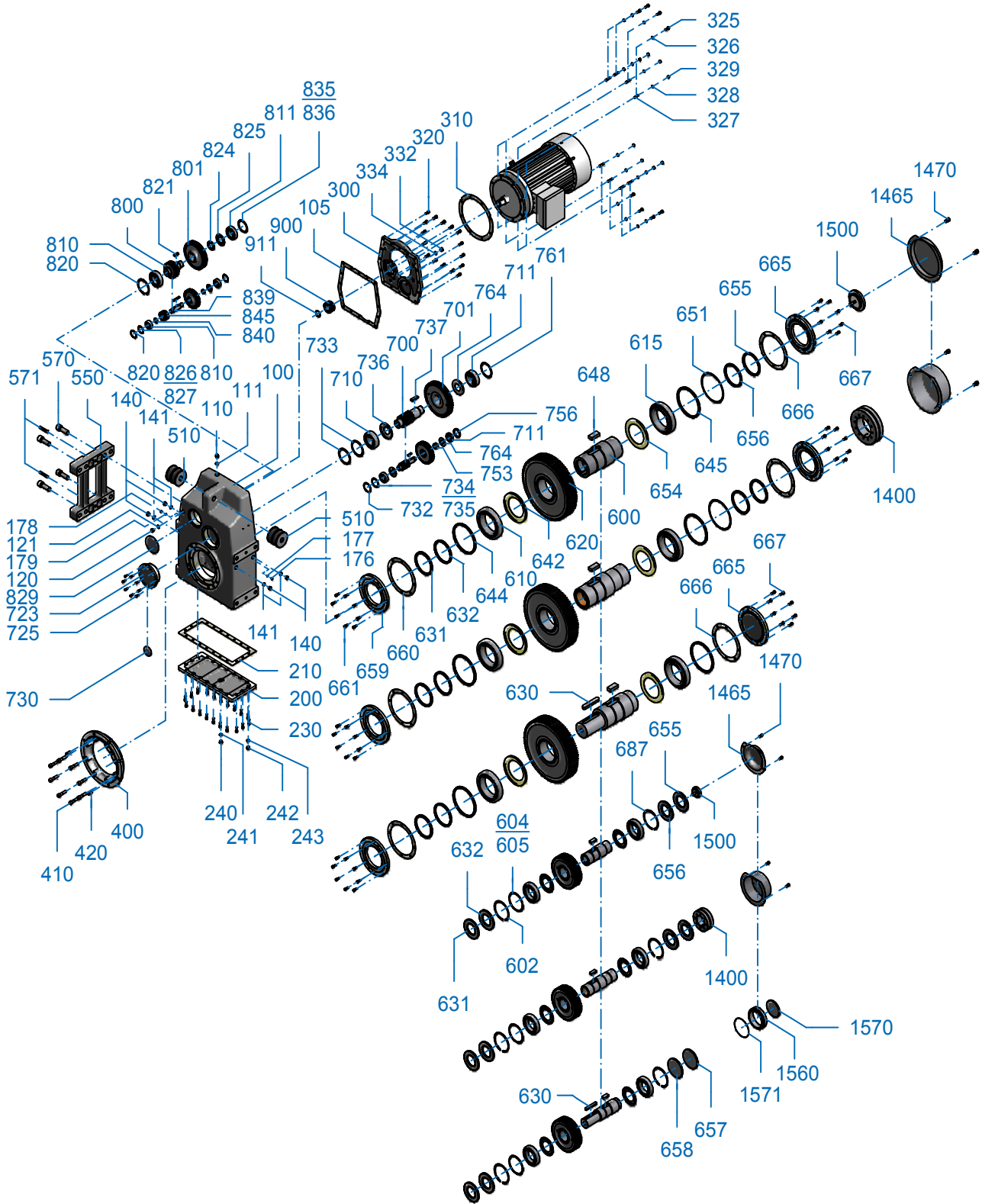
655	Bague d'étanchéité de l'arbre
656	Bague d'étanchéité de l'arbre
657	Bouchon
658	Bouchon
659	Couvercle du palier
660	Bague d'étanchéité
661	Vis
665	Couvercle du palier
666	Bague d'étanchéité
667	Vis
687	Circlip
700	Arbre de pignon
701	Roue d'entrée
710	Roulement
711	Roulement
723	Couvercle du palier
725	Vis
730	Bouchon
732	Circlip
733	Rondelle d'appui
734	Rondelle d'ajustage
735	Rondelle d'ajustage
736	Bague Nilos
737	Clavette
753	Douille
761	Rondelle d'appui
764	Bague Nilos
829	Bouchon
900	Pignon d'entrée
911	Circlip
1400	Module de frette de serrage
1465	Capot
1470	Vis
1500	Module élément de fixation
1560	Douille
1570	Bouchon
1571	Joint torique

# SK 1382 NB SK 6382 - SK 12382



Flachgetriebe  
Parallel Shaft Gear Unit  
Reducteurs à arbres parallèles

EB 8949000E3 #1







### DE

100	Gehäuse
105	Dichtung
110	Schraube
111	Dichtung
120	Schraube
121	Dichtung
140	Schraube
141	Dichtung
176	Schraube
177	Dichtung
178	Schraube
179	Dichtung
200	Gehäusedeckel
210	Dichtung
230	Schraube
240	Schraube
241	Dichtung
242	Schraube
243	Dichtung
300	Getriebedeckel
310	Dichtung
320	Schraube
325	Schraube
326	Federring
327	Stiftschraube
328	Federring
329	Sechskantmutter
332	Schraube
334	Dichtung
400	Flansch
410	Schraube
420	Stift
510	Schwingmetallbuchse
550	Fußplatte
570	Schraube
571	Stift
600	Abtriebswelle
602	Sicherungsring
604	Passscheibe
605	Passscheibe
610	Wälzlager
615	Wälzlager
620	Abtriebsrad
630	Passfeder
631	Wellendichtring
632	Wellendichtring
642	Nilosring
644	Distanzbuchse
645	Distanzbuchse
648	Passfeder

### EN

100	Housing
105	Seal
110	Screw
111	Seal
120	Screw
121	Seal
140	Screw
141	Seal
176	Screw
177	Seal
178	Screw
179	Seal
200	Housing cover
210	Seal
230	Screw
240	Screw
241	Seal
242	Screw
243	Seal
300	Gear unit cover
310	Seal
320	Screw
325	Screw
326	Lock washer
327	Threaded Stud
328	Lock washer
329	Hex nut
332	Screw
334	Seal
400	Flange
410	Screw
420	Pin
510	Rubber bonded metal bush
550	Base plate
570	Screw
571	Pin
600	Output shaft
602	Circlip
604	Shim
605	Shim
610	Roller bearing
615	Roller bearing
620	Output gear
630	Key
631	Radial shaft seal
632	Radial shaft seal
642	Nilos ring
644	Spacer
645	Spacer
648	Key

### FR

100	Boîtier
105	Bague d'étanchéité
110	Vis
111	Bague d'étanchéité
120	Vis
121	Bague d'étanchéité
140	Vis
141	Bague d'étanchéité
176	Vis
177	Bague d'étanchéité
178	Vis
179	Bague d'étanchéité
200	Couvercle du carter
210	Bague d'étanchéité
230	Vis
240	Vis
241	Bague d'étanchéité
242	Vis
243	Bague d'étanchéité
300	Couvercle du réducteur
310	Bague d'étanchéité
320	Vis
325	Vis
326	Rondelle élastique
327	Goujon fileté
328	Rondelle élastique
329	Ecrou à six pans
332	Vis
334	Bague d'étanchéité
400	Bride
410	Vis
420	Goupille
510	Joint anti-vibratile
550	Plaque de fixation
570	Vis
571	Goupille
600	Arbre de sortie
602	Circlip
604	Rondelle d'ajustage
605	Rondelle d'ajustage
610	Roulement
615	Roulement
620	Roue de sortie
630	Clavette
631	Bague d'étanchéité de l'arbre
632	Bague d'étanchéité de l'arbre
642	Bague Nilos
644	Douille entretoise
645	Douille entretoise
648	Clavette

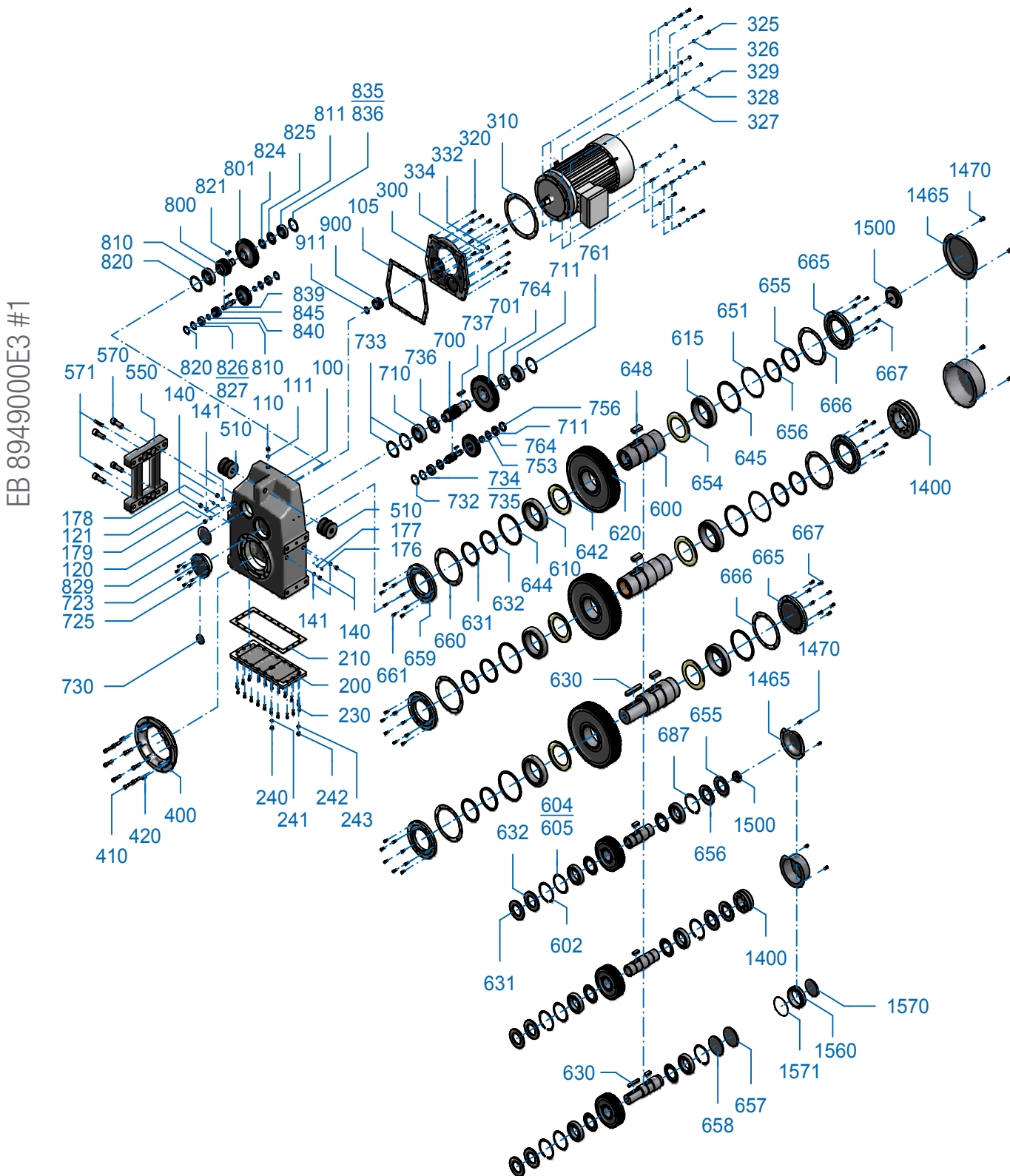
# SK 1382 NB SK 6382 - SK 12382



Flachgetriebe

Parallel Shaft Gear Unit

Reducteurs à arbres parallèles







↑  
DE

651	Stützscheibe
654	Nilosring
655	Wellendichtring
656	Wellendichtring
657	Verschlusskappe
658	Verschlusskappe
659	Lagerdeckel
660	Dichtung
661	Schraube
665	Lagerdeckel
666	Dichtung
667	Schraube
687	Sicherungsring
700	Ritzelwelle
701	Antriebsrad
710	Wälzlager
711	Wälzlager
723	Lagerdeckel
725	Schraube
730	Verschlusskappe
732	Sicherungsring
733	Stützscheibe
734	Passscheibe
735	Passscheibe
736	Nilosring
737	Passfeder
753	Buchse
756	Buchse
761	Stützscheibe
764	Nilosring
800	Ritzelwelle
801	Antriebsrad
810	Wälzlager
811	Wälzlager
820	Sicherungsring
821	Passfeder
824	Buchse
825	Nilosring
826	Passscheibe
827	Passscheibe
829	Verschlusskappe
835	Passscheibe
836	Passscheibe
839	Welle
840	Distanzbuchse
845	Ritzel
900	Antriebsritzel
911	Sicherungsring
1400	Baugruppe Schrumpfscheibe
1465	Haube
1470	Schraube
1500	Baugruppe Befestigungselement
1560	Buchse
1570	Verschlusskappe
1571	O-Ring

↑  
EN

651	Support disc
654	Nilos ring
655	Radial shaft seal
656	Radial shaft seal
657	Sealing cap
658	Sealing cap
659	Bearing cover
660	Seal
661	Screw
665	Bearing cover
666	Seal
667	Screw
687	Circlip
700	Pinion shaft
701	Drive gear
710	Roller bearing
711	Roller bearing
723	Bearing cover
725	Screw
730	Sealing cap
732	Circlip
733	Support disc
734	Shim
735	Shim
736	Nilos ring
737	Key
753	Socket
756	Socket
761	Support disc
764	Nilos ring
800	Pinion shaft
801	Drive gear
810	Roller bearing
811	Roller bearing
820	Circlip
821	Key
824	Socket
825	Nilos ring
826	Shim
827	Shim
829	Sealing cap
835	Shim
836	Shim
839	Shaft
840	Spacer
845	Pinion
900	Driving pinion
911	Circlip
1400	Module shrink disc
1465	Cover
1470	Screw
1500	Module fastening element
1560	Socket
1570	Sealing cap
1571	O-ring

↑  
FR

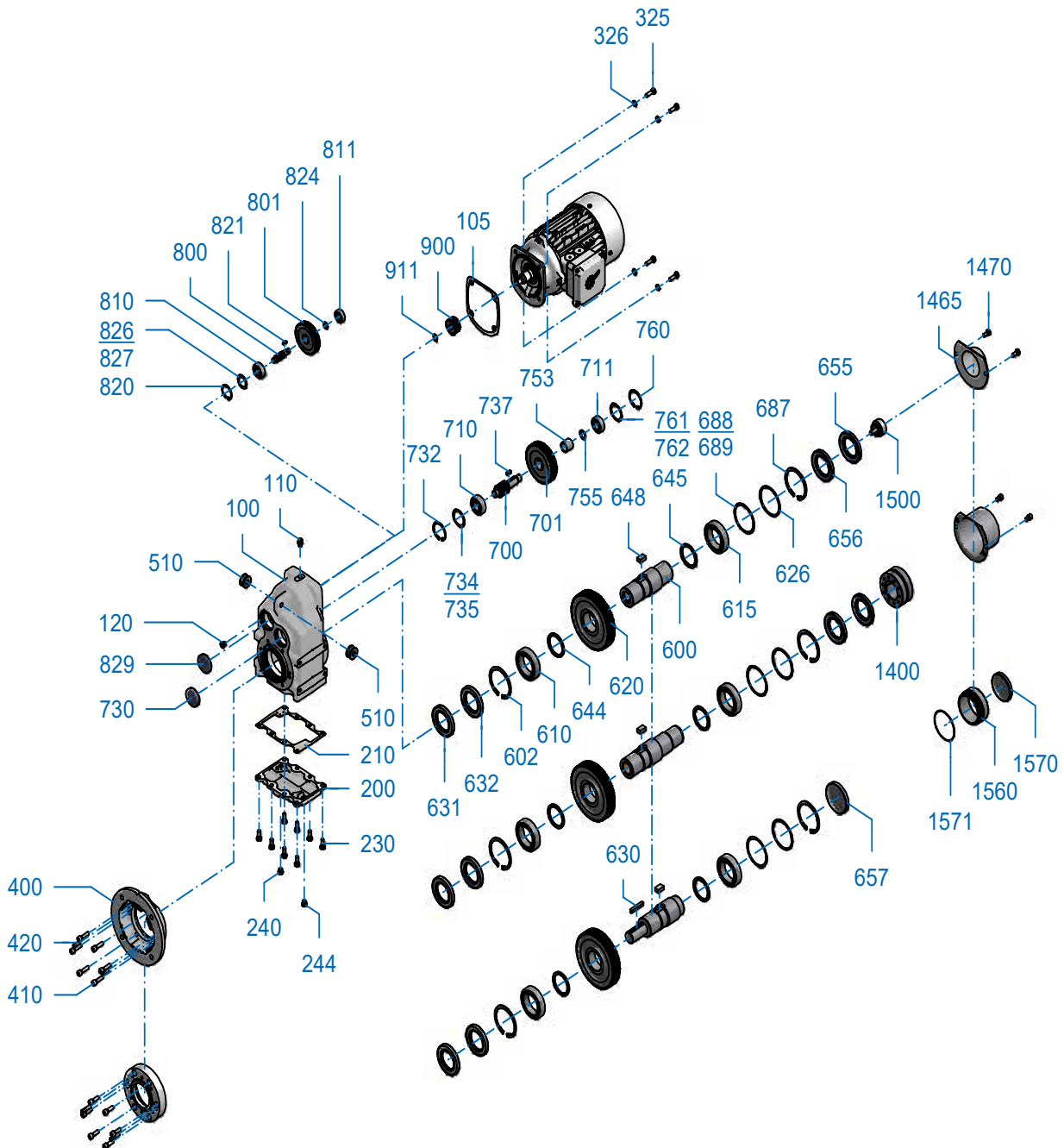
651	Rondelle d'appui
654	Bague Nilos
655	Bague d'étanchéité de l'arbre
656	Bague d'étanchéité de l'arbre
657	Bouchon
658	Bouchon
659	Couvercle du palier
660	Bague d'étanchéité
661	Vis
665	Couvercle du palier
666	Bague d'étanchéité
667	Vis
687	Circlip
700	Arbre de pignon
701	Roue d'entrée
710	Roulement
711	Roulement
723	Couvercle du palier
725	Vis
730	Bouchon
732	Circlip
733	Rondelle d'appui
734	Rondelle d'ajustage
735	Rondelle d'ajustage
736	Bague Nilos
737	Clavette
753	Douille
756	Douille
761	Rondelle d'appui
764	Bague Nilos
800	Arbre de pignon
801	Roue d'entrée
810	Roulement
811	Roulement
820	Circlip
821	Clavette
824	Douille
825	Bague Nilos
826	Rondelle d'ajustage
827	Rondelle d'ajustage
829	Bouchon
835	Rondelle d'ajustage
836	Rondelle d'ajustage
839	Arbre
840	Douille entretoise
845	Douille
900	Pignon d'entrée
911	Circlip
1400	Module de frette de serrage
1465	Capot
1470	Vis
1500	Module élément de fixation
1560	Douille
1570	Bouchon
1571	Joint torique

# SK 0182.1+ SK 0282.1 SK 1282.1+ SK 1382.1



Flachgetriebe  
Parallel Shaft Gear Unit  
Reducteurs à arbres parallèles

EB 8059000 #1





## DE

100	Gehäuse
105	Dichtung
110	Schraube
120	Schraube
200	Gehäusedeckel
210	Dichtung
230	Schraube
240	Schraube
244	Schraube
325	Schraube
326	Federring
400	Flansch
410	Schraube
420	Stift
510	Schwingmetallbuchse
600	Abtriebswelle
602	Sicherungsring
610	Wälzlager
615	Wälzlager
620	Abtriebsrad
626	Stützscheibe
630	Passfeder
631	Wellendichtring
632	Wellendichtring
644	Distanzbuchse
645	Distanzbuchse
648	Passfeder
655	Wellendichtring
656	Wellendichtring
657	Verschlusskappe
687	Sicherungsring
688	Passscheibe
689	Passscheibe
700	Ritzelwelle
701	Antriebsrad
710	Wälzlager
711	Wälzlager
730	Verschlusskappe
732	Sicherungsring
734	Passscheibe
735	Passscheibe
737	Passfeder
753	Buchse
755	Distanzbuchse
756	Buchse
760	Sicherungsring
761	Stützscheibe
762	Passscheibe



## EN

100	Housing
105	Seal
110	Screw
120	Screw
200	Housing cover
210	Seal
230	Screw
240	Screw
244	Screw
325	Screw
326	Lock washer
400	Flange
410	Screw
420	Pin
510	Rubber bonded metal bush
600	Output shaft
602	Circlip
610	Roller bearing
615	Roller bearing
620	Output gear
626	Support disc
630	Key
631	Radial shaft seal
632	Radial shaft seal
644	Spacer
645	Spacer
648	Key
655	Radial shaft seal
656	Radial shaft seal
657	Sealing cap
687	Circlip
688	Shim
689	Shim
700	Pinion shaft
701	Drive gear
710	Roller bearing
711	Roller bearing
730	Sealing cap
732	Circlip
734	Shim
735	Shim
737	Key
753	Socket
755	Spacer
756	Socket
760	Circlip
761	Support disc
762	Shim



## FR

100	Boîtier
105	Bague d'étanchéité
110	Vis
120	Vis
200	Couvercle du carter
210	Bague d'étanchéité
230	Vis
240	Vis
244	Vis
325	Vis
326	Rondelle élastique
400	Bride
410	Vis
420	Goupille
510	Joint anti-vibratile
600	Arbre de sortie
602	Circlip
610	Roulement
615	Roulement
620	Roue de sortie
626	Rondelle d'appui
630	Clavette
631	Bague d'étanchéité de l'arbre
632	Bague d'étanchéité de l'arbre
644	Douille entretoise
645	Douille entretoise
648	Clavette
655	Bague d'étanchéité de l'arbre
656	Bague d'étanchéité de l'arbre
657	Bouchon
687	Circlip
688	Rondelle d'ajustage
689	Rondelle d'ajustage
700	Arbre de pignon
701	Roue d'entrée
710	Roulement
711	Roulement
730	Bouchon
732	Circlip
734	Rondelle d'ajustage
735	Rondelle d'ajustage
737	Clavette
753	Douille
755	Douille entretoise
756	Douille
760	Circlip
761	Rondelle d'appui
762	Rondelle d'ajustage

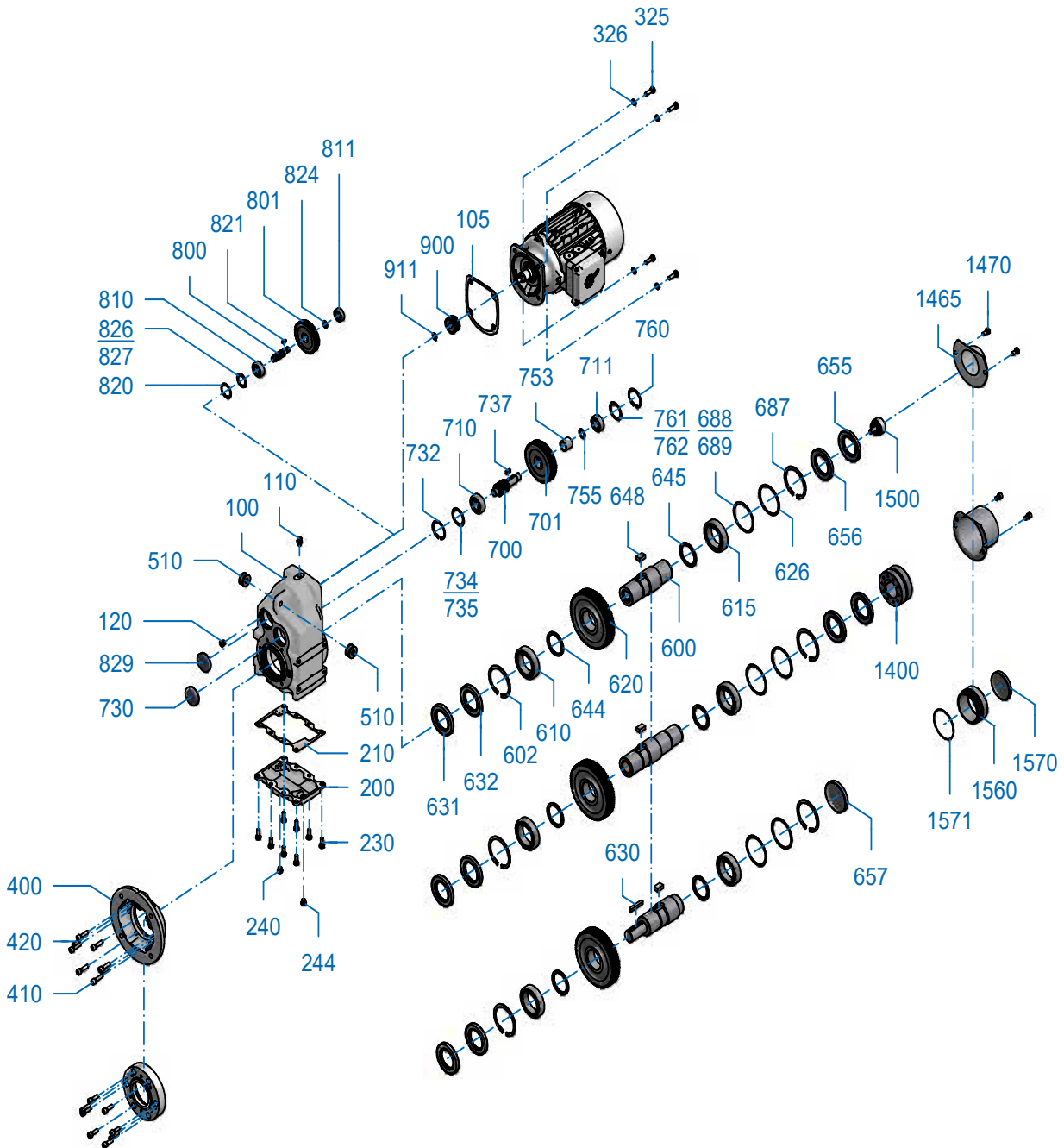


# SK 0182.1+ SK 0282.1 SK 1282.1+ SK 1382.1



Flachgetriebe  
Parallel Shaft Gear Unit  
Reducteurs à arbres parallèles

EB 8059000 #1





↑  
DE

800	Ritzelwelle
801	Antriebsrad
810	Wälzlager
811	Wälzlager
820	Sicherungsring
821	Passfeder
824	Buchse
826	Passscheibe
827	Passscheibe
829	Verschlusskappe
900	Antriebsritzel
911	Sicherungsring
1400	Baugruppe Schrumpfscheibe
1465	Haube
1470	Schraube
1500	Baugruppe Befestigungselement
1560	Buchse
1570	Verschlusskappe
1571	O-Ring

↑  
EN

800	Pinion shaft
801	Drive gear
810	Roller bearing
811	Roller bearing
820	Circlip
821	Key
824	Socket
826	Shim
827	Shim
829	Sealing cap
900	Driving pinion
911	Circlip
1400	Module shrink disc
1465	Cover
1470	Screw
1500	Module fastening element
1560	Socket
1570	Sealing cap
1571	O-ring

↑  
FR

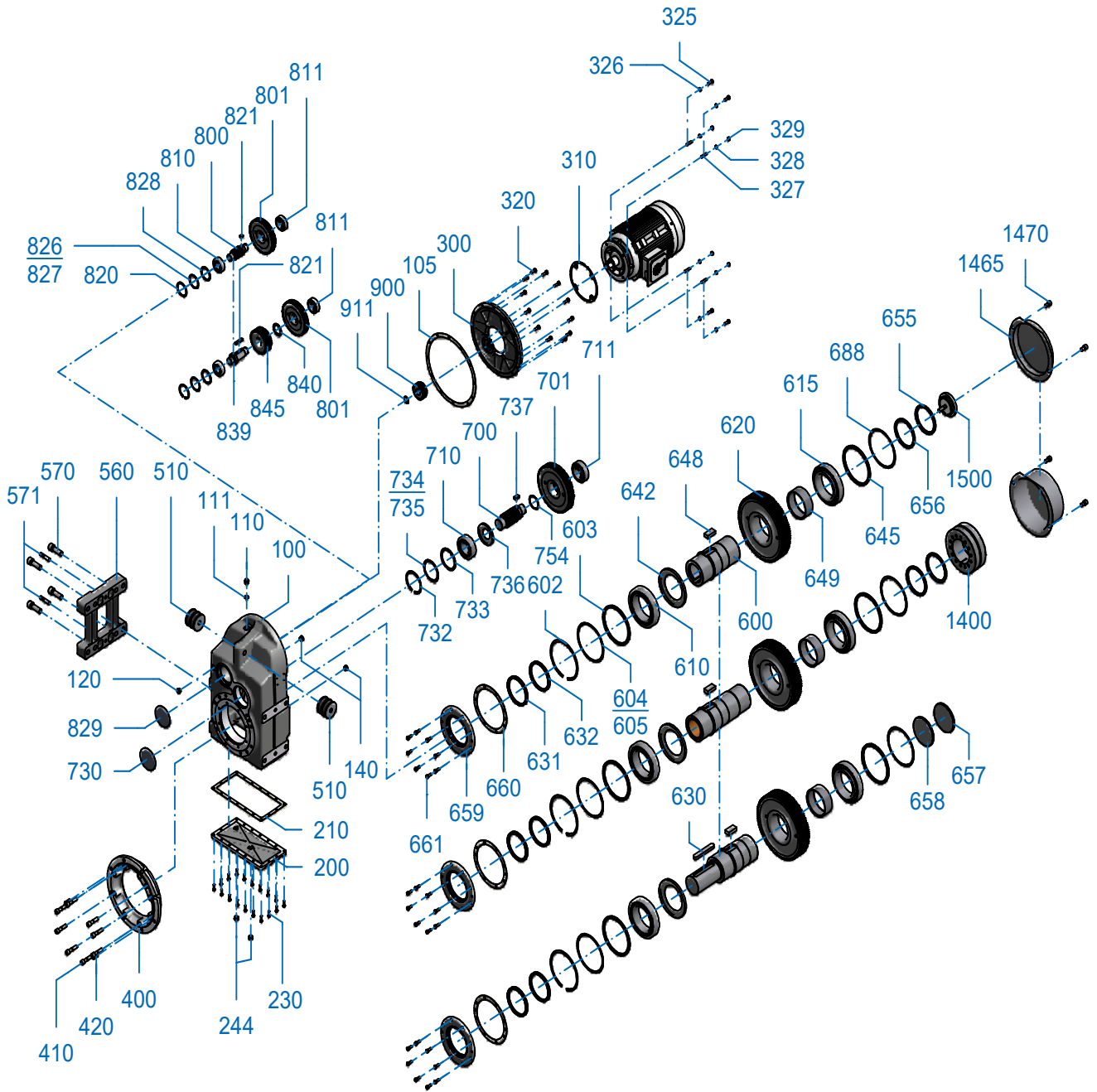
800	Arbre de pignon
801	Roue d'entrée
810	Roulement
811	Roulement
820	Circlip
821	Clavette
824	Douille
826	Rondelle d'ajustage
827	Rondelle d'ajustage
829	Bouchon
900	Pignon d'entrée
911	Circlip
1400	Module de frette de serrage
1465	Capot
1470	Vis
1500	Module élément de fixation
1560	Douille
1570	Bouchon
1571	Joint torique

# SK 10382.1 SK 11382.1



Flachgetriebe  
Parallel Shaft Gear Unit  
Reducteurs à arbres parallèles

EB 8109000E1 #1





## DE

100	Gehäuse
105	Dichtung
110	Schraube
111	Dichtung
120	Schraube
140	Schraube
200	Gehäusedeckel
210	Dichtung
230	Schraube
244	Schraube
300	Getriebedeckel
310	Dichtung
320	Schraube
325	Schraube
326	Federring
327	Stiftschraube
328	Federring
329	Sechskantmutter
400	Flansch
410	Schraube
420	Stift
510	Schwingmetallbuchse
560	Fußplatte
570	Schraube
571	Stift
600	Abtriebswelle
602	Sicherungsring
603	Stützscheibe
604	Passscheibe
605	Passscheibe
610	Wälzlager
615	Wälzlager
620	Abtriebsrad
626	Stützscheibe
630	Passfeder
631	Wellendichtring
632	Wellendichtring
642	Nilosring
645	Distanzbuchse
648	Passfeder
649	Distanzbuchse
655	Wellendichtring
656	Wellendichtring
657	Verschlusskappe
658	Verschlusskappe
659	Lagerdeckel
660	Dichtung
661	Schraube
688	Passscheibe



## EN

100	Housing
105	Seal
110	Screw
111	Seal
120	Screw
140	Screw
200	Housing cover
210	Seal
230	Screw
244	Screw
300	Gear unit cover
310	Seal
320	Screw
325	Screw
326	Lock washer
327	Threaded stud
328	Lock washer
329	Hex nut
400	Flange
410	Screw
420	Pin
510	Rubber bonded metal bush
560	Base plate
570	Screw
571	Pin
600	Output shaft
602	Circlip
603	Support disc
604	Shim
605	Shim
610	Roller bearing
615	Roller bearing
620	Output gear
626	Support disc
630	Key
631	Radial shaft seal
632	Radial shaft seal
642	Nilos ring
645	Spacer
648	Key
649	Spacer
655	Radial shaft seal
656	Radial shaft seal
657	Sealing cap
658	Sealing cap
659	Bearing cover
660	Seal
661	Screw
688	Shim



## FR

100	Boîtier
105	Bague d'étanchéité
110	Vis
111	Bague d'étanchéité
120	Vis
140	Vis
200	Couvercle du carter
210	Bague d'étanchéité
230	Vis
244	Vis
300	Couvercle du réducteur
310	Bague d'étanchéité
320	Vis
325	Vis
326	Rondelle élastique
327	Goujon fileté
328	Rondelle élastique
329	Ecrou à six pans
400	Bride
410	Vis
420	Goupille
510	Joint anti-vibratile
560	Plaque de fixation
570	Vis
571	Goupille
600	Arbre de sortie
602	Circlip
603	Rondelle d'appui
604	Rondelle d'ajustage
605	Rondelle d'ajustage
610	Roulement
615	Roulement
620	Roue de sortie
626	Rondelle d'appui
630	Clavette
631	Bague d'étanchéité de l'arbre
632	Bague d'étanchéité de l'arbre
642	Bague Nilos
645	Douille entretoise
648	Clavette
649	Douille entretoise
655	Bague d'étanchéité de l'arbre
656	Bague d'étanchéité de l'arbre
657	Bouchon
658	Bouchon
659	Couvercle du palier
660	Bague d'étanchéité
661	Vis
688	Rondelle d'ajustage



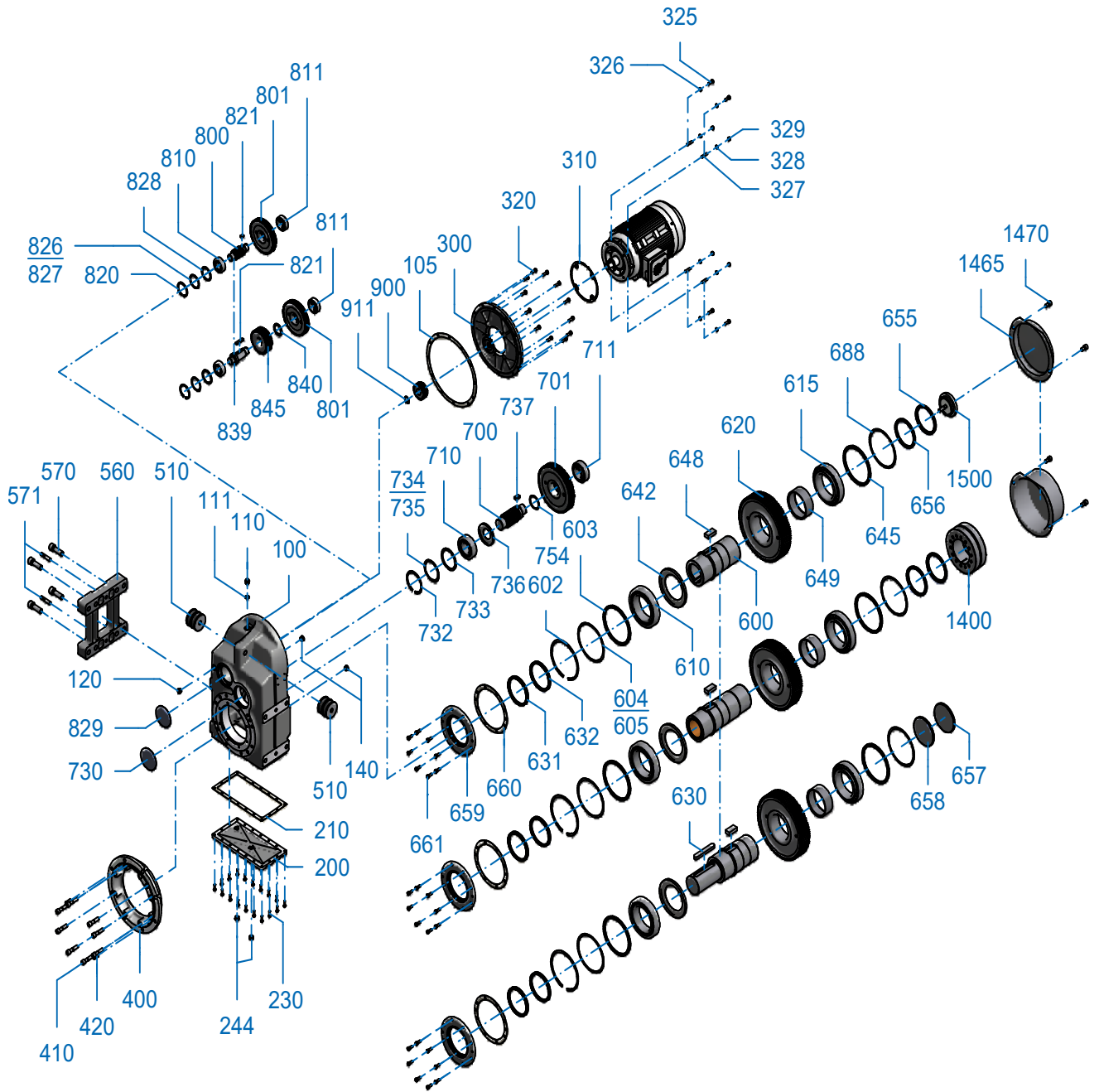


# SK 10382.1 SK 11382.1



Flachgetriebe  
Parallel Shaft Gear Unit  
Reducteurs à arbres parallèles

EB 8109000E1 #1







↑  
DE

700	Ritzelwelle
701	Antriebsrad
710	Wälzlager
711	Wälzlager
730	Verschlusskappe
732	Sicherungsring
733	Stützscheibe
734	Passscheibe
735	Passscheibe
736	Nilosring
737	Passfeder
754	Stützscheibe
800	Ritzelwelle
801	Antriebsrad
810	Wälzlager
811	Wälzlager
820	Sicherungsring
821	Passfeder
826	Passscheibe
827	Passscheibe
828	Stützscheibe
829	Verschlusskappe
839	Welle
840	Distanzbuchse
845	Ritzel
900	Antriebsritzel
911	Sicherungsring
1400	Baugruppe Schrumpfscheibe
1465	Haube
1470	Schraube
1500	Baugruppe Befestigungselement

↑  
EN

700	Pinion shaft
701	Drive gear
710	Roller bearing
711	Roller bearing
730	Sealing cap
732	Circlip
733	Support disc
734	Shim
735	Shim
736	Nilos ring
737	Key
754	Support disc
800	Pinion shaft
801	Drive gear
810	Roller bearing
811	Roller bearing
820	Circlip
821	Key
826	Shim
827	Shim
828	Support disc
829	Sealing cap
839	Shaft
840	Spacer
845	Pinion
900	Driving pinion
911	Circlip
1400	Assembly shrink disc
1465	Cover
1470	Screw
1500	Module fastening element

↑  
FR

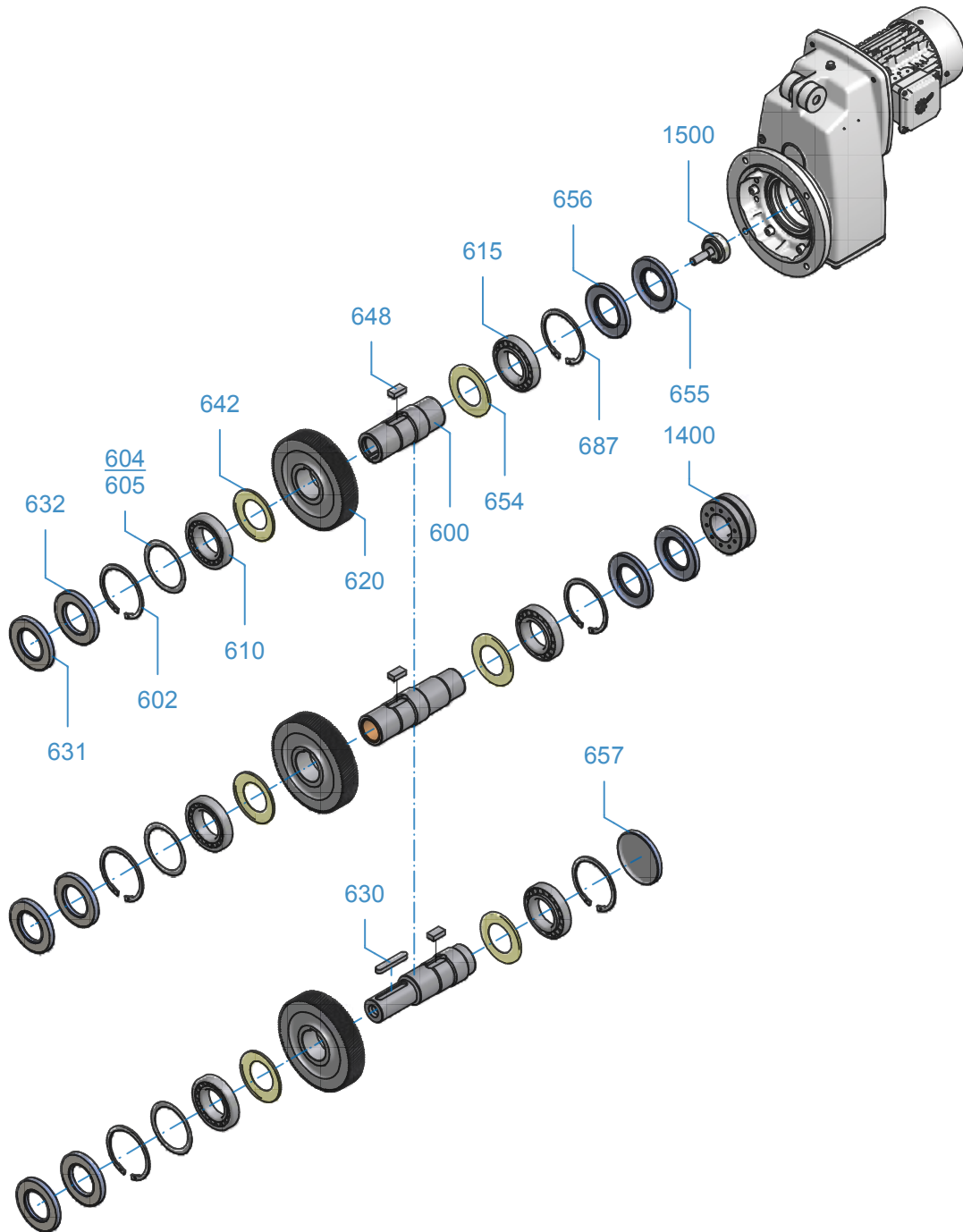
700	Arbre de pignon
701	Roue d'entrée
710	Roulement
711	Roulement
730	Bouchon
732	Circlip
733	Rondelle d'appui
734	Rondelle d'ajustage
735	Rondelle d'ajustage
736	Bague Nilos
737	Clavette
754	Rondelle d'appui
800	Arbre de pignon
801	Roue d'entrée
810	Roulement
811	Roulement
820	Circlip
821	Clavette
826	Rondelle d'ajustage
827	Rondelle d'ajustage
828	Rondelle d'appui
829	Bouchon
839	Arbre
840	Douille entretoise
845	Douille
900	Pignon d'entrée
911	Circlip
1400	Module de frette de serrage
1465	Capot
1470	Vis
1500	Module élément de fixation

# SK 1282 - 5282 SK 1382 - 5382



Abtriebswelle VL - Flachgetriebe  
Output shaft VL- Parallel Shaft Gear Unit  
Arbre de sortie - Reducteurs à arbres parallèles

EB 8429 010E #1





## DE

600	Abtriebswelle
602	Sicherungsring
604	Passscheibe
605	Passscheibe
610	Wälzlager
615	Wälzlager
620	Abtriebsrad
630	Passfeder
631	Wellendichtring
632	Wellendichtring
642	Nilosring
648	Passfeder
654	Nilosring
655	Wellendichtring
656	Wellendichtring
657	Verschlusskappe
687	Sicherungsring
1400	Baugruppe Schrumpfscheibe
1500	Baugruppe Befestigungselement

## EN

600	Output shaft
602	Circlip
604	Shim
605	Shim
610	Roller bearing
615	Roller bearing
620	Output gear
630	Key
631	Radial shaft seal
632	Radial shaft seal
642	Nilos ring
648	Key
654	Nilos ring
655	Radial shaft seal
656	Radial shaft seal
657	Sealing cap
687	Circlip
1400	Module shrink disc assembly
1500	Module fastening element

## FR

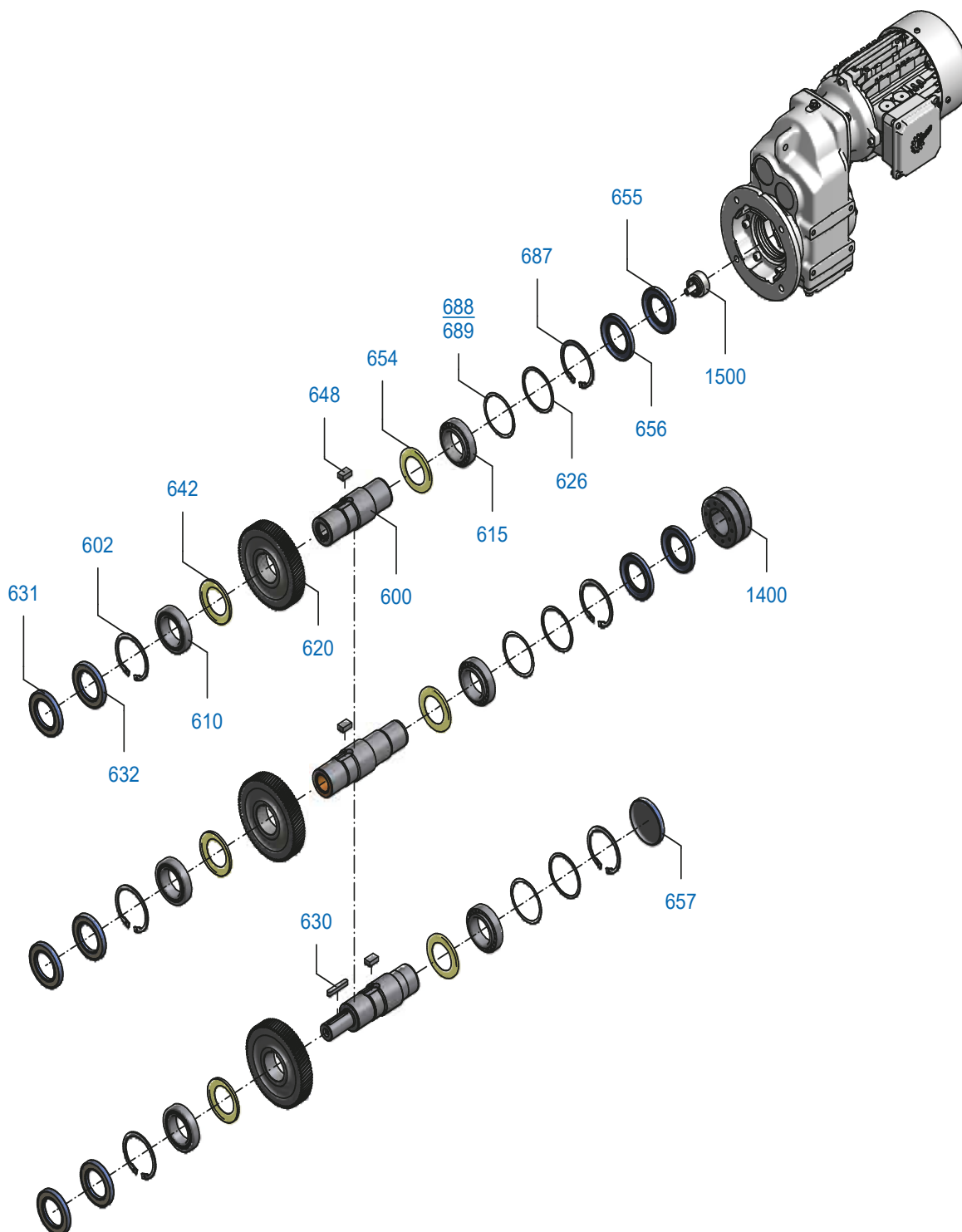
600	Arbre de sortie
602	Circlip
604	Rondelle d'ajustage
605	Rondelle d'ajustage
610	Roulement
615	Roulement
620	Roue de sortie
630	Clavette
631	Bague d'étanchéité de l'arbre
632	Bague d'étanchéité de l'arbre
642	Bague Nilos
648	Clavette
654	Bague Nilos
655	Bague d'étanchéité de l'arbre
656	Bague d'étanchéité de l'arbre
657	Bouchon
687	Circlip
1400	Module de frette de serrage
1500	Module élément de fixation

# SK 1282.1+ SK 1382.1



Abtriebswelle VL - Flachgetriebe  
Output shaft VL- Parallel Shaft Gear Unit  
Arbre de sortie - Reducteurs à arbres parallèles

EB 8059000E #4





## DE

600	Abtriebswelle
602	Sicherungsring
610	Wälzlager
615	Wälzlager
620	Abtriebsrad
626	Stützscheibe
630	Passfeder
631	Wellendichtring
632	Wellendichtring
642	Nilosring
648	Passfeder
654	Nilosring
655	Wellendichtring
656	Wellendichtring
657	Verschlusskappe
687	Sicherungsring
688	Passscheibe
689	Passscheibe
1400	Baugruppe Schrumpfscheibe
1500	Baugruppe Befestigungselement

## EN

600	Output shaft
602	Circlip
610	Roller bearing
615	Roller bearing
620	Output gear
626	Support disc
630	Key
631	Radial shaft seal
632	Radial shaft seal
642	Nilos ring
648	Key
654	Nilos ring
655	Radial shaft seal
656	Radial shaft seal
657	Sealing cap
687	Circlip
688	Shim
689	Shim
1400	Module shrink disc assembly
1500	Module fastening element

## FR

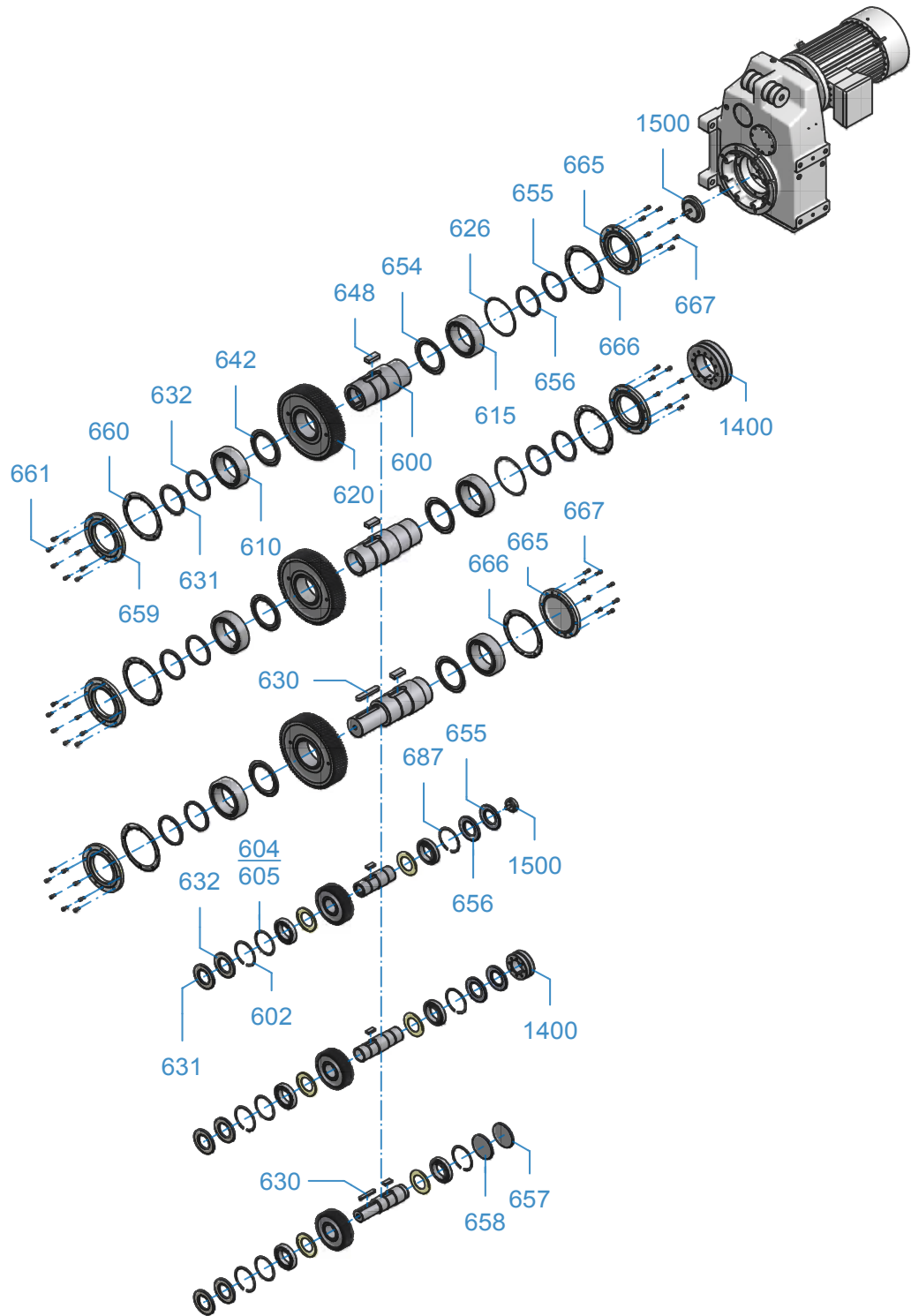
600	Arbre de sortie
602	Circlip
610	Roulement
615	Roulement
620	Roue de sortie
626	Rondelle d'appui
630	Clavette
631	Bague d'étanchéité de l'arbre
632	Bague d'étanchéité de l'arbre
642	Bague Nilos
648	Clavette
654	Bague Nilos
655	Bague d'étanchéité de l'arbre
656	Bague d'étanchéité de l'arbre
657	Bouchon
687	Circlip
688	Rondelle d'ajustage
689	Rondelle d'ajustage
1400	Module de frette de serrage
1500	Module élément de fixation

**SK 6282 - 11282**  
**SK 6382 - 12382**



Abtriebswelle VL - Flachgetriebe  
 Output shaft VL - Parallel Shaft Gear Unit  
 Arbre de sortie - Reducteurs à arbres parallèles

EB 8949004E #1





## DE

600	Abtriebswelle
602	Sicherungsring
604	Passscheibe
605	Passscheibe
610	Wälzlager
615	Wälzlager
620	Abtriebsrad
626	Stützscheibe
630	Passfeder
631	Wellendichtring
632	Wellendichtring
642	Nilosring
648	Passfeder
654	Nilosring
655	Wellendichtring
656	Wellendichtring
657	Verschlusskappe
658	Verschlusskappe
659	Lagerdeckel
660	Dichtung
661	Schraube
665	Lagerdeckel
666	Dichtung
667	Schraube
687	Sicherungsring
1400	Baugruppe Sechrumpfscheibe
1500	Baugruppe Befestigungselement

## EN

600	Output shaft
602	Circlip
604	Shim
605	Shim
610	Roller bearing
615	Roller bearing
620	Output gear
626	Support disc
630	Key
631	Radial shaft seal
632	Radial shaft seal
642	Nilos ring
648	Key
654	Nilos ring
655	Radial shaft seal
656	Radial shaft seal
657	Sealing cap
658	Sealing cap
659	Bearing cover
660	Seal
661	Screw
665	Bearing cover
666	Seal
667	Screw
687	Circlip
1400	Module Shrink disc
1500	Module fastening element

## FR

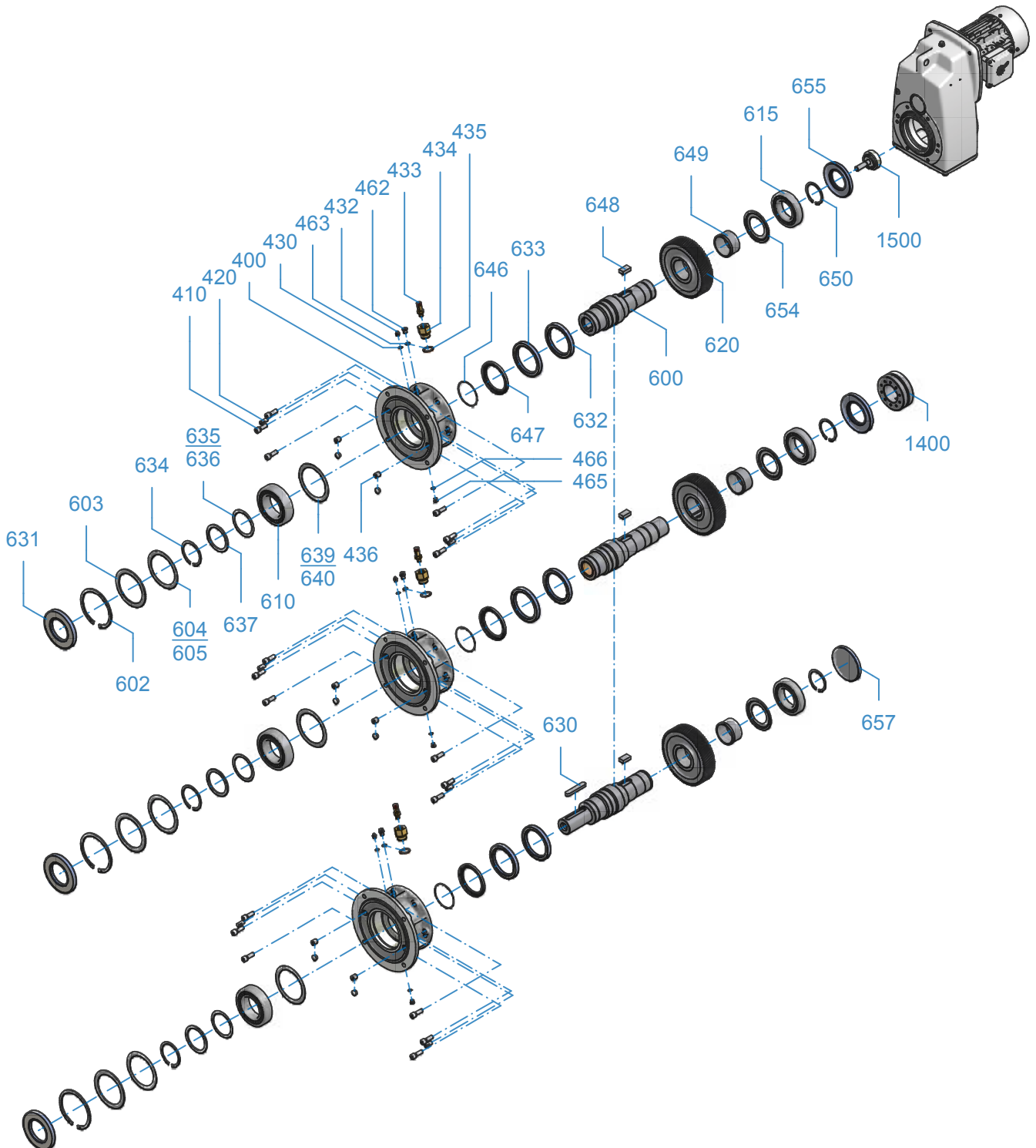
600	Arbre de sortie
602	Circlip
604	Rondelle d'ajustage
605	Rondelle d'ajustage
610	Roulement
615	Roulement
620	Roue de sortie
626	Rondelle d'appui
630	Clavette
631	Bague d'étanchéité de l'arbre
632	Bague d'étanchéité de l'arbre
642	Bague Nilos
648	Clavette
654	Bague Nilos
655	Bague d'étanchéité de l'arbre
656	Bague d'étanchéité de l'arbre
657	Bouchon
658	Bouchon
659	Couvercle du palier
660	Bague d'étanchéité
661	Vis
665	Couvercle du palier
666	Bague d'étanchéité
667	Vis
687	Circlip
1400	Module frette de serrage
1500	Module élément de fixation

# SK 1282 - 9282 SK 1382 - 9382



Abtriebswelle VL 2 + VL3 - Flachgetriebe  
Output shaft VL2 + VL3 - Parallel Shaft Gear Unit  
Arbre de sortie - Reducteurs à arbres parallèles

EB 8429200E #1







## DE

400	Flansch
410	Schraube
420	Stifte
430	Dichtung
432	Schmiernippel
433	Ölstandsanzeige
434	Reduzierring
435	Dichtung
436	Verschlussstopfen
463	Dichtung
465	Schraube
466	Dichtung
600	Abtriebswelle
602	Sicherungsring
603	Stützscheibe
604	Passscheibe
605	Passscheibe
610	Wälzlager
615	Wälzlager
620	Abtriebsrad
630	Passfeder
631	Wellendichtring
632	Wellendichtring
633	Wellendichtring
634	Sicherungsring
635	Passscheibe
636	Passscheibe
637	Stützscheibe
639	Passscheibe
640	Passscheibe
646	O-Ring
647	Dichtscheibe
648	Passfeder
649	Distanzbuchse
650	Sicherungsring
654	Nilosring
655	Wellendichtring
657	Verschlusskappe
1400	Baugruppe Schrumpfscheibe
1500	Baugruppe Befestigungselement

## EN

400	Flange
410	Screw
420	Pins
430	Seal
432	Lubricating nipple
433	Oil level indicator
434	Reduction ring
435	Seal
436	Sealing plug
463	Seal
465	Screw
466	Seal
600	Output shaft
602	Circlip
603	Support disc
604	Shim
605	Shim
610	Roller bearing
615	Roller bearing
620	Output gear
630	Key
631	Radial shaft seal
632	Radial shaft seal
633	Radial shaft seal
634	Circlip
635	Shim
636	Shim
637	Support disc
639	Shim
640	Shim
646	O-ring
647	Sealing washer
648	Key
649	Spacer
650	Circlip
654	Nilos ring
655	Radial shaft seal
657	Sealing cap
1400	Module shrink disc
1500	Module fastening element

## FR

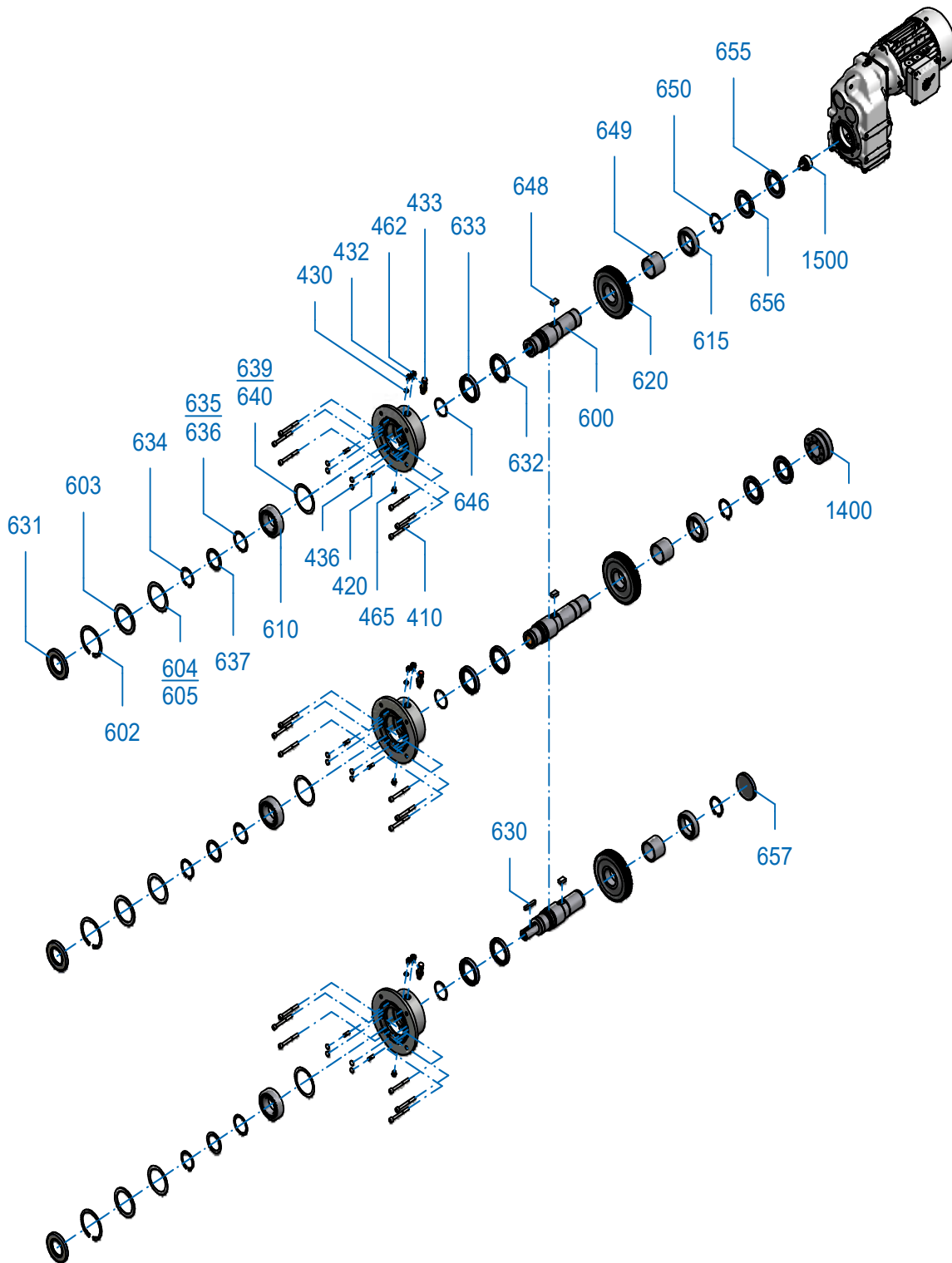
400	Bride
410	Vis
420	Goupilles
430	Bague d'étanchéité
432	Graisser
433	Niveau d'huile
434	Baque réduction
435	Bague d'étanchéité
436	Vis de fermeture
463	Bague d'étanchéité
465	Vis
466	Bague d'étanchéité
600	Arbre de sortie
602	Circlip
603	Rondelle d'appui
604	Rondelle d'ajustage
605	Rondelle d'ajustage
610	Roulement
615	Roulement
620	Roue de sortie
630	Clavette
631	Bague d'étanchéité de l'arbre
632	Bague d'étanchéité de l'arbre
633	Bague d'étanchéité de l'arbre
634	Circlip
635	Rondelle d'ajustage
636	Rondelle d'ajustage
637	Rondelle d'appui
639	Rondelle d'ajustage
640	Rondelle d'ajustage
646	Joint torique
647	Rondelle d'étanchéité
648	Clavette
649	Douille entretoise
650	Circlip
654	Bague Nilos
655	Bague d'étanchéité de l'arbre
657	Bouchon
1400	Module frette de serrage
1500	Module élément de fixation

# SK 1282.1+ SK 1382.1



Abtriebswelle VL 2 + VL3 - Flachgetriebe  
Output shaft VL2 + VL3 - Parallel Shaft Gear Unit  
Arbre de sortie - Reducteurs à arbres parallèles

EB 8059000E #3





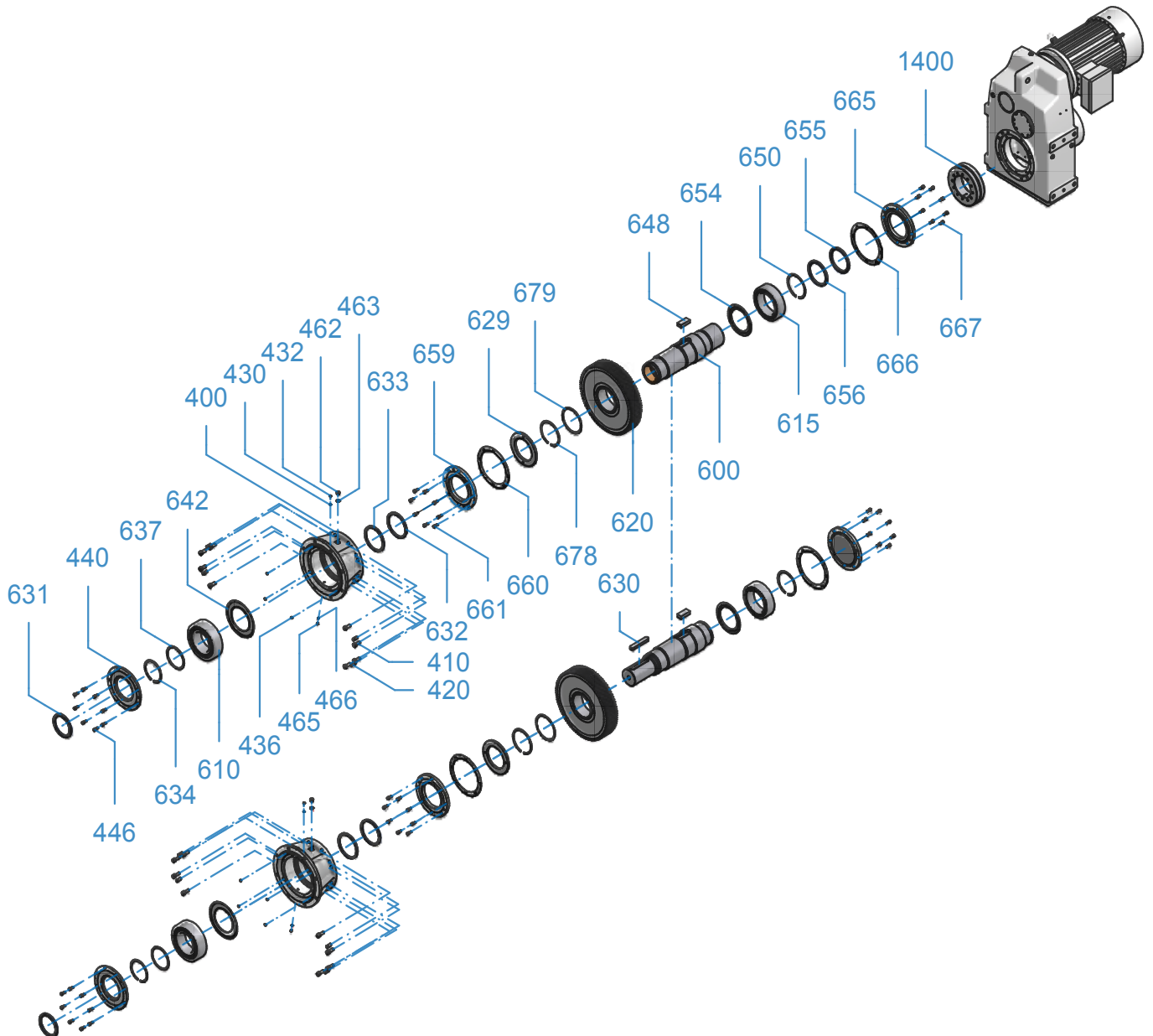
DE		EN		FR	
410	Schraube	410	Screw	410	Vis
420	Stifte	420	Pins	420	Goupilles
430	Dichtung	430	Seal	430	Bague d'étanchéité
432	Schmiernippel	432	Lubricating nipple	432	Graisseur
433	Ölstandsanzeige	433	Oil level indicator	433	Niveau d'huile
436	Verschlussstopfen	436	Sealing plug	436	Vis de fermeture
462	Schraube	462	Screw	462	Vis
465	Schraube	465	Screw	465	Vis
600	Abtriebswelle	600	Output shaft	600	Arbre de sortie
602	Sicherungsring	602	Circlip	602	Circlip
603	Stützscheibe	603	Support disc	603	Rondelle d'appui
604	Passscheibe	604	Shim	604	Rondelle d'ajustage
605	Passscheibe	605	Shim	605	Rondelle d'ajustage
610	Wälzlager	610	Roller bearing	610	Roulement
615	Wälzlager	615	Roller bearing	615	Roulement
620	Abtriebsrad	620	Output gear	620	Roue de sortie
630	Passfeder	630	Key	630	Clavette
631	Wellendichtring	631	Radial shaft seal	631	Bague d'étanchéité de l'arbre
632	Wellendichtring	632	Radial shaft seal	632	Bague d'étanchéité de l'arbre
633	Wellendichtring	633	Radial shaft seal	633	Bague d'étanchéité de l'arbre
634	Sicherungsring	634	Circlip	634	Circlip
635	Passscheibe	635	Shim	635	Rondelle d'ajustage
636	Passscheibe	636	Shim	636	Rondelle d'ajustage
637	Stützscheibe	637	Support disc	637	Rondelle d'appui
639	Passscheibe	639	Shim	639	Rondelle d'ajustage
640	Passscheibe	640	Shim	640	Rondelle d'ajustage
646	O-Ring	646	O-ring	646	Joint torique
648	Passfeder	648	Key	648	Clavette
649	Distanzbuchse	649	Spacer	649	Douille entretoise
650	Sicherungsring	650	Circlip	650	Circlip
655	Wellendichtring	655	Radial shaft seal	655	Bague d'étanchéité de l'arbre
656	Wellendichtring	656	Radial shaft seal	656	Bague d'étanchéité de l'arbre
657	Verschlusskappe	657	Sealing cap	657	Bouchon
1400	Baugruppe Schrumpfscheibe	1400	Module shrink disc	1400	Module frette de serrage
1500	Baugruppe Befestigungselement	1500	Module fastening element	1500	Module élément de fixation

# SK 10282, SK 11282 SK 12382



Abtriebswelle VL 2 - Flachgetriebe  
Output shaft VL2 - Parallel Shaft Gear Unit  
Arbre de sortie - Reducteurs à arbres parallèles

EB 8949050E #1





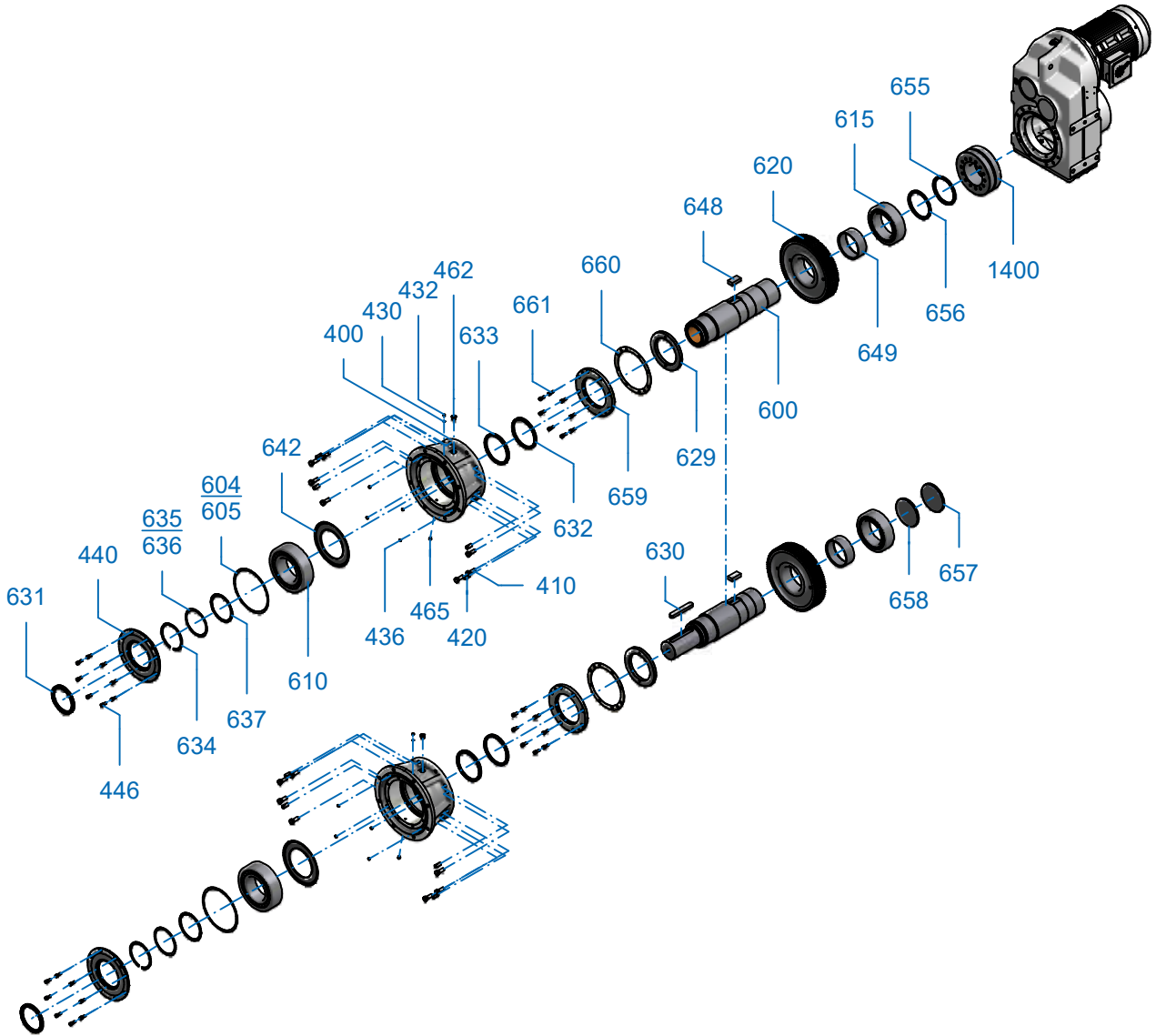
DE		EN		FR	
400	Flansch	400	Flange	400	Bride
410	Schraube	410	Screw	410	Vis
420	Stifte	420	Pins	420	Goupilles
430	Dichtung	430	Seal	430	Bague d'étanchéité
432	Schmiernippel	432	Lubricating nipple	432	Graisseur
436	Verschlussstopfen	436	Sealing plug	436	Vis de fermeture
440	Dichtringflansch	440	Sealing ring flange	440	Bride de joint d'étanchéité
446	Schraube	446	Screw	446	Vis
462	Schraube	462	Screw	462	Vis
463	Dichtung	463	Seal	463	Bague d'étanchéité
465	Schraube	465	Screw	465	Vis
466	Dichtung	466	Seal	466	Bague d'étanchéité
600	Abtriebswelle	600	Output shaft	600	Arbre de sortie
610	Wälzlager	610	Roller bearing	610	Roulement
615	Wälzlager	615	Roller bearing	615	Roulement
620	Abtriebsrad	620	Output gear	620	Roue de sortie
629	Schutzring	629	Protector ring	629	Anneau de protection
630	Passfeder	630	Key	630	Clavette
631	Wellendichtring	631	Radial shaft seal	631	Bague d'étanchéité de l'arbre
632	Wellendichtring	632	Radial shaft seal	632	Bague d'étanchéité de l'arbre
633	Wellendichtring	633	Radial shaft seal	633	Bague d'étanchéité de l'arbre
634	Sicherungsring	634	Circlip	634	Circlip
637	Stützscheibe	637	Support disc	637	Rondelle d'appui
642	Nilosring	642	Nilos ring	642	Bague Nilos
648	Passfeder	648	Key	648	Clavette
649	Distanzbuchse	649	Spacer	649	Douille entretoise
650	Sicherungsring	650	Circlip	650	Circlip
654	Nilosring	654	Nilos ring	654	Bague Nilos
655	Wellendichtring	655	Radial shaft seal	655	Bague d'étanchéité de l'arbre
656	Wellendichtring	656	Radial shaft seal	656	Bague d'étanchéité de l'arbre
659	Lagerdeckel	659	Bearing cover	659	Couvercle du palier
660	Dichtung	660	Seal	660	Bague d'étanchéité
661	Schraube	661	Screw	661	Vis
665	Lagerdeckel	665	Bearing cover	665	Couvercle du palier
666	Dichtung	666	Seal	666	Bague d'étanchéité
667	Schraube	667	Screw	667	Vis
678	Sicherungsring	678	Circlip	678	Circlip
679	Stützscheibe	679	Support disc	679	Rondelle d'appui
1400	Baugruppe Schrumpfscheibe	1400	Module shrink disc	1400	Module frette de serrage

# SK 10282.1 SK 11382.1



Abtriebswelle VL 2 - Flachgetriebe  
Output shaft VL2 - Parallel Shaft Gear Unit  
Arbre de sortie VL2 - Reducteurs à arbres parallèles

EB 8109001E #1





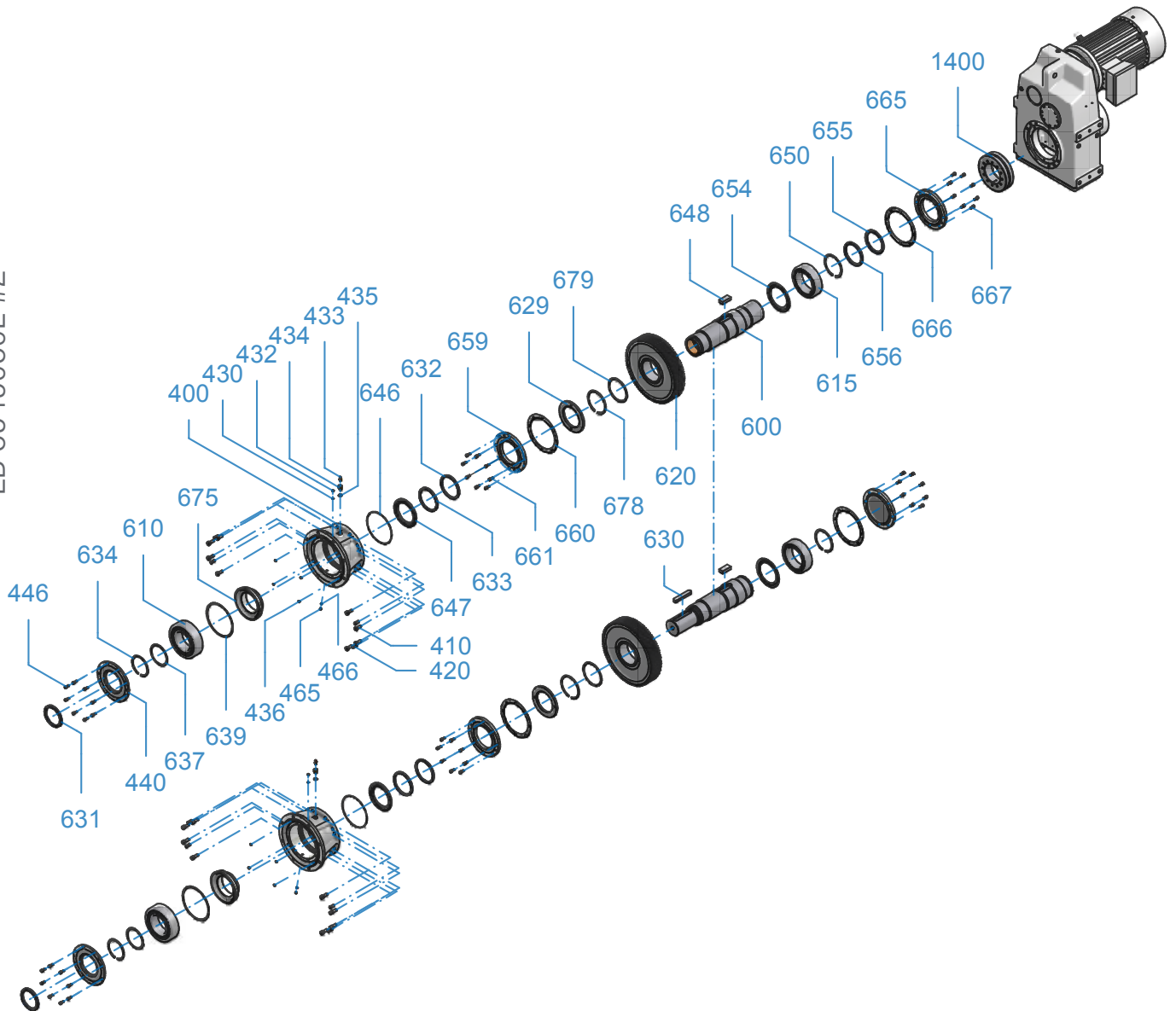
DE		EN		FR	
400	Flansch	400	Flange	400	Bride
410	Schraube	410	Screw	410	Vis
420	Stifte	420	Pins	420	Goupilles
430	Dichtung	430	Seal	430	Bague d'étanchéité
432	Schmiernippel	432	Lubricating nipple	432	Graisser
436	Verschlussstopfen	436	Sealing plug	436	Vis de fermeture
440	Dichtringflansch	440	Sealing ring flange	440	Bride de joint d'étanchéité
446	Schraube	446	Screw	446	Vis
462	Schraube	462	Screw	462	Vis
465	Schraube	465	Screw	465	Vis
600	Abtriebswelle	600	Output shaft	600	Arbre de sortie
604	Passscheibe	604	Shim	604	Rondelle d'ajustage
605	Passscheibe	605	Shim	605	Rondelle d'ajustage
610	Wälzlager	610	Roller bearing	610	Roulement
615	Wälzlager	615	Roller bearing	615	Roulement
620	Abtriebsrad	620	Output gear	620	Roue de sortie
629	Schutzring	629	Protector ring	629	Anneau de protection
630	Passfeder	630	Key	630	Clavette
631	Wellendichtring	631	Radial shaft seal	631	Bague d'étanchéité de l'arbre
632	Wellendichtring	632	Radial shaft seal	632	Bague d'étanchéité de l'arbre
633	Wellendichtring	633	Radial shaft seal	633	Bague d'étanchéité de l'arbre
634	Sicherungsring	634	Circlip	634	Circlip
635	Passscheibe	635	Shim	635	Rondelle d'ajustage
636	Passscheibe	636	Shim	636	Rondelle d'ajustage
637	Stützscheibe	637	Support disc	637	Rondelle d'appui
642	Nilosring	642	Nilos ring	642	Bague Nilos
648	Passfeder	648	Key	648	Clavette
649	Distanzbuchse	649	Spacer	649	Douille entretoise
655	Wellendichtring	655	Radial shaft seal	655	Bague d'étanchéité de l'arbre
656	Wellendichtring	656	Radial shaft seal	656	Bague d'étanchéité de l'arbre
657	Verschlusskappe	657	Sealing cap	657	Bouchon
658	Verschlusskappe	658	Sealing cap	658	Bouchon
659	Lagerdeckel	659	Bearing cover	659	Couvercle du palier
660	Dichtung	660	Seal	660	Bague d'étanchéité
661	Schraube	661	Screw	661	Vis
1400	Baugruppe Schrumpfscheibe	1400	Module shrink disc	1400	Module frette de serrage

# SK 10282, SK 11282 SK 12382



Abtriebswelle VL 3 - Flachgetriebe  
Output shaft VL3 - Parallel Shaft Gear Unit  
Arbre de sortie VL3 - Reducteurs à arbres parallèles

EB 8949050E #2







## DE

400	Flansch
410	Schraube
420	Stifte
430	Dichtung
432	Schmiernippel
433	Ölstandsanzeige
434	Reduzierung
435	Dichtung
436	Verschlussstopfen
440	Dichtringflansch
446	Schraube
465	Schraube
466	Dichtung
600	Abtriebswelle
610	Wälzlager
615	Wälzlager
620	Abtriebsrad
629	Schutzring
630	Passfeder
631	Wellendichtring
632	Wellendichtring
633	Wellendichtring
634	Sicherungsring
637	Stützscheibe
639	Passscheibe
646	O-Ring
647	Dichtscheibe
648	Passfeder
649	Distanzbuchse
650	Sicherungsring
654	Nilosring
655	Wellendichtring
656	Wellendichtring
659	Lagerdeckel
660	Dichtung
661	Schraube
665	Lagerdeckel
666	Dichtung
667	Schraube
675	Ölablaufbuchse
678	Sicherungsring
679	Stützscheibe
1400	Baugruppe Schrumpfscheibe

## EN

400	Flange
410	Screw
420	Pins
430	Seal
432	Lubricating nipple
433	Oil level indicator
434	Reducer
435	Seal
436	Sealing plug
440	Sealing ring flange
446	Screw
465	Screw
466	Seal
600	Output shaft
610	Roller bearing
615	Roller bearing
620	Output gear
629	Protector ring
630	Key
631	Radial shaft seal
632	Radial shaft seal
633	Radial shaft seal
634	Circlip
637	Support disc
639	Shim
646	O-ring
647	Sealing washer
648	Key
649	Spacer
650	Circlip
654	Nilos ring
655	Radial shaft seal
656	Radial shaft seal
659	Bearing cover
660	Seal
661	Screw
665	Bearing cover
666	Seal
667	Screw
675	Oil drain bush
678	Circlip
679	Support disc
1400	Module shrink disc

## FR

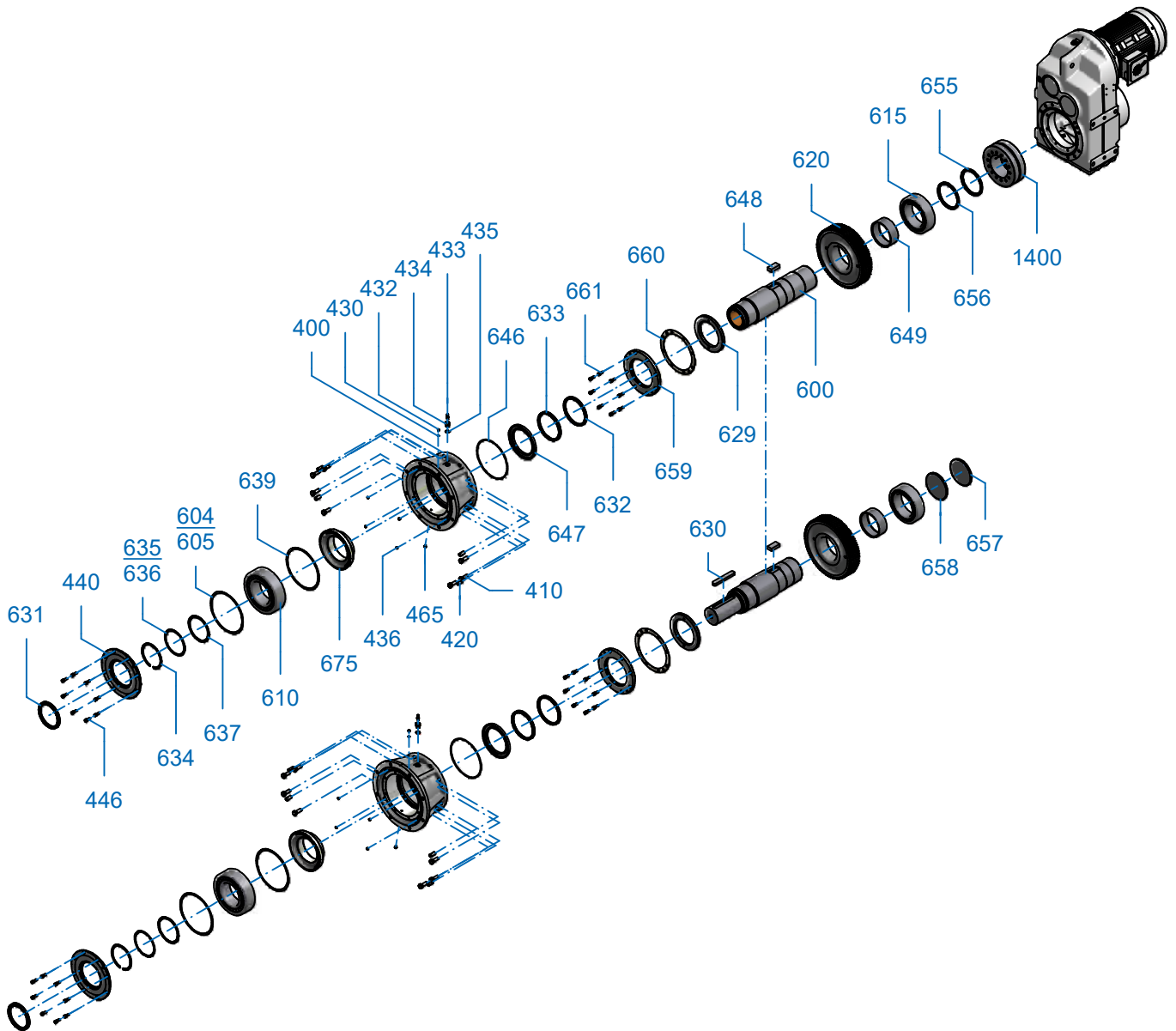
400	Bride
410	Vis
420	Goupilles
430	Bague d'étanchéité
432	Graisser
433	Niveau d'huile
434	Réduction
435	Bague d'étanchéité
436	Bague d'étanchéité
440	Bride de joint d'étanchéité
446	Vis
465	Vis
466	Bague d'étanchéité
600	Arbre de sortie
610	Roulement
615	Roulement
620	Roue de sortie
629	Anneau de protection
630	Clavette
631	Bague d'étanchéité de l'arbre
632	Bague d'étanchéité de l'arbre
633	Bague d'étanchéité de l'arbre
634	Circlip
637	Rondelle d'appui
639	Rondelle d'ajustage
646	Joint torique
647	Rondelle d'étanchéité
648	Clavette
649	Douille entretoise
650	Circlip
654	Bague Nilos
655	Bague d'étanchéité de l'arbre
656	Bague d'étanchéité de l'arbre
659	Couvercle du palier
660	Bague d'étanchéité
661	Vis
665	Couvercle du palier
666	Bague d'étanchéité
667	Vis
675	Douille d'évacuation d'huile
678	Circlip
679	Rondelle d'appui
1400	Module frette de serrage

# SK 10382.1 SK 11382.1



Abtriebswelle VL 3 - Flachgetriebe  
Output shaft VL3 - Parallel Shaft Gear Unit  
Arbre de sortie VL3 - Reducteurs à arbres parallèles

EB 8109001E #2





DE		EN		FR	
400	Flansch	400	Flange	400	Bride
410	Schraube	410	Screw	410	Vis
420	Stifte	420	Pins	420	Goupilles
430	Dichtung	430	Seal	430	Bague d'étanchéité
432	Schmiernippel	432	Lubricating nipple	432	Graisser
433	Ölstandsanzeige	433	Oil level indicator	433	Niveau d'huile
434	Reduzierung	434	Reducer	434	Réduction
435	Dichtung	435	Seal	435	Bague d'étanchéité
436	Verschlussstopfen	436	Sealing plug	436	Bague d'étanchéité
440	Dichtringflansch	440	Sealing ring flange	440	Bride de joint d'étanchéité
446	Schraube	446	Screw	446	Vis
465	Schraube	465	Screw	465	Vis
600	Abtriebswelle	600	Output shaft	600	Arbre de sortie
604	Passscheibe	604	Shim	604	Rondelle d'ajustage
605	Passscheibe	605	Shim	605	Rondelle d'ajustage
610	Wälzlager	610	Roller bearing	610	Roulement
615	Wälzlager	615	Roller bearing	615	Roulement
620	Abtriebsrad	620	Output gear	620	Roue de sortie
629	Schutzring	629	Protector ring	629	Anneau de protection
630	Passfeder	630	Key	630	Clavette
631	Wellendichtring	631	Radial shaft seal	631	Bague d'étanchéité de l'arbre
632	Wellendichtring	632	Radial shaft seal	632	Bague d'étanchéité de l'arbre
633	Wellendichtring	633	Radial shaft seal	633	Bague d'étanchéité de l'arbre
634	Sicherungsring	634	Circlip	634	Circlip
635	Passscheibe	635	Shim	635	Rondelle d'ajustage
636	Passscheibe	636	Shim	636	Rondelle d'ajustage
637	Stützscheibe	637	Support disc	637	Rondelle d'appui
639	Passscheibe	639	Shim	639	Rondelle d'ajustage
646	O-Ring	646	O-ring	646	Joint torique
647	Dichtscheibe	647	Sealing washer	647	Rondelle d'étanchéité
648	Passfeder	648	Key	648	Clavette
649	Distanzbuchse	649	Spacer	649	Douille entretoise
655	Wellendichtring	655	Radial shaft seal	655	Bague d'étanchéité de l'arbre
656	Wellendichtring	656	Radial shaft seal	656	Bague d'étanchéité de l'arbre
657	Verschlusskappe	657	Sealing cap	657	Bouchon
658	Verschlusskappe	658	Sealing cap	658	Bouchon
659	Lagerdeckel	659	Bearing cover	659	Couvercle du palier
660	Dichtung	660	Seal	660	Bague d'étanchéité
661	Schraube	661	Screw	661	Vis
675	Ölablaufbuchse	675	Oil drain bush	675	Douille d'évacuation d'huile
1400	Baugruppe Schrumpfscheibe	1400	Module shrink disc	1400	Module frette de serrage





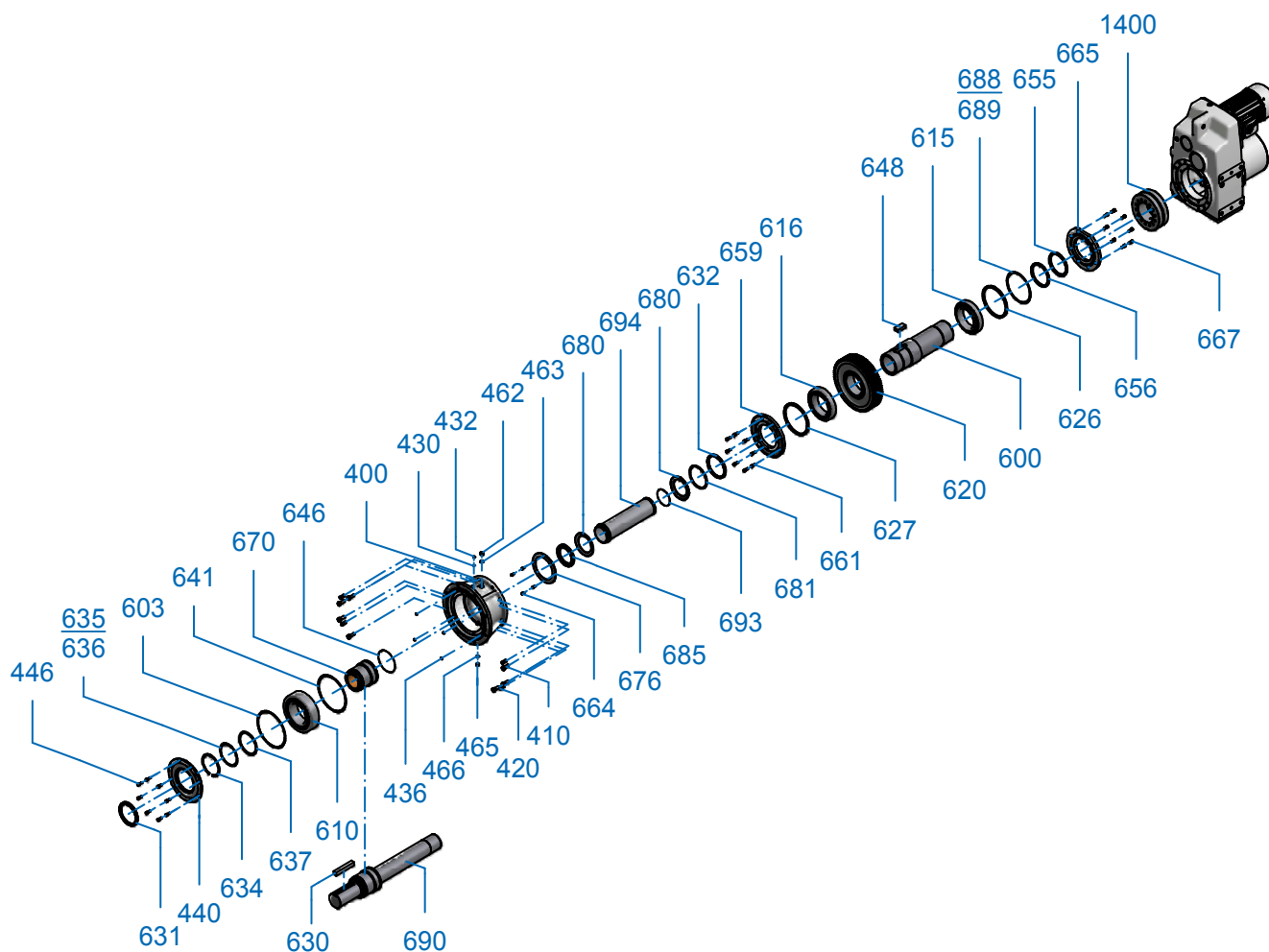
DE	EN	FR	
400	Flansch	400	Bride
410	Schraube	410	Vis
420	Stifte	420	Goupilles
430	Dichtung	430	Bague d'étanchéité
432	Schmiernippel	432	Graisser
462	Schraube	462	Vis
463	Dichtung	463	Bague d'étanchéité
465	Schraube	465	Vis
466	Dichtung	466	Bague d'étanchéité
600	Abtriebswelle	600	Arbre de sortie
602	Sicherungsring	602	Circlip
603	Stützscheibe	603	Rondelle d'appui
604	Passscheibe	604	Rondelle d'ajustage
605	Passscheibe	605	Rondelle d'ajustage
610	Wälzlager	610	Roulement
615	Wälzlager	615	Roulement
616	Lager	616	Palier
617	Sicherungsring	617	Circlip
618	Passscheibe	618	Rondelle d'ajustage
619	Passscheibe	619	Rondelle d'ajustage
620	Abtriebsrad	620	Roue de sortie
630	Passfeder	630	Clavette
631	Wellendichtring	631	Bague d'étanchéité de l'arbre
632	Wellendichtring	632	Bague d'étanchéité de l'arbre
634	Distanzbuchse	634	Douille entretoise
635	Passscheibe	635	Rondelle d'ajustage
636	Passscheibe	636	Rondelle d'ajustage
637	Stützscheibe	637	Rondelle d'appui
639	Passscheibe	639	Rondelle d'ajustage
640	Passscheibe	640	1 Rondelle d'ajustage
642	Nilosring	642	Bague Nilos
646	O-Ring	646	Joint torique
648	Passfeder	648	Clavette
654	Nilosring	654	Bague Nilos
655	Wellendichtring	655	Bague d'étanchéité de l'arbre
656	Wellendichtring	656	Bague d'étanchéité de l'arbre
670	Lagerbuchse	670	Douille de palier
680	Verschlusskappe	680	Bouchon
681	Stützscheibe	681	Rondelle d'appui
685	Nutmutter	685	Écrou à encoches
687	Sicherungsring	687	Circlip
688	Passscheibe	688	Rondelle d'ajustage
689	Passscheibe	689	Rondelle d'ajustage
690	Einsteckwelle	690	Arbre de sortie plein
693	O-Ring	693	Joint torique
694	Steigrohr	694	Tuyau montant
1400	Baugruppe Schrumpfscheibe	1400	Module frette de serrage

# SK 10282, SK 10382 SK 11282, SK 11382, SK 12382



Abtriebswelle VL 4 - Flachgetriebe  
Output shaft VL4 - Parallel Shaft Gear Unit  
Arbre de sortie - Reducteurs à arbres parallèles

EB 8939220E #1





# SK 10282, SK 10382 SK 11282, SK 11382, SK 12382

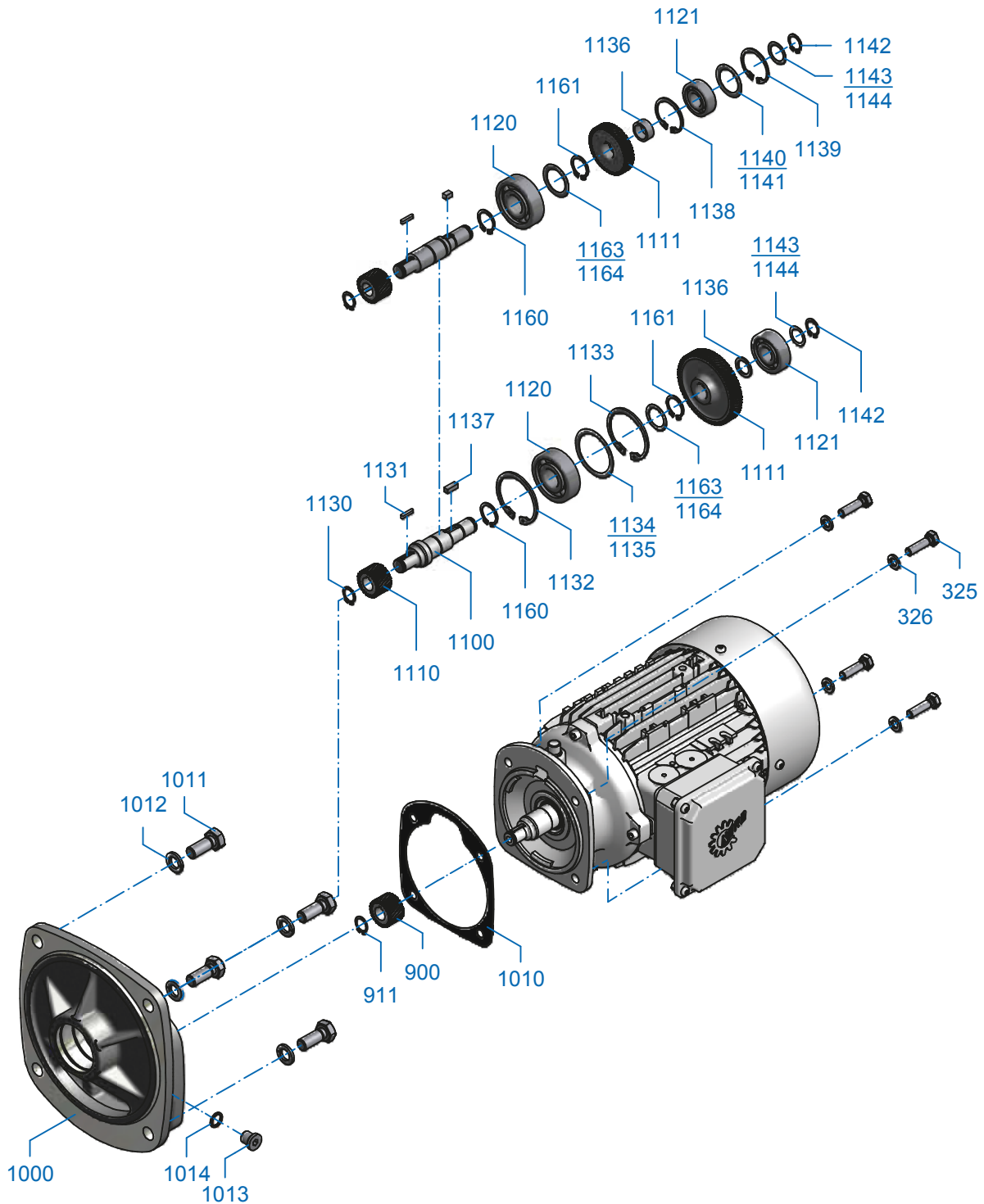
DE		EN		FR	
400	Flansch	400	Flange	400	Bride
410	Schraube	410	Screw	410	Vis
420	Stifte	420	Pins	420	Goupilles
430	Dichtung	430	Seal	430	Bague d'étanchéité
432	Schmiernippel	432	Lubricating nipple	432	Graisser
436	Verschlussstopfen	436	Sealing plug	436	Vis de fermeture
440	Dichtungsflansch	440	Sealing flange	440	Bride d'étanchéité
446	Schraube	446	Screw	446	Vis
462	Schraube	462	Screw	462	Vis
463	Dichtung	463	Seal	463	Bague d'étanchéité
465	Schraube	465	Screw	465	Vis
466	Dichtung	466	Seal	466	Bague d'étanchéité
600	Abtriebswelle	600	Seal Output shaft	600	Arbre de sortie
603	Stützscheibe	603	Support disc	603	Rondelle d'appui
610	Wälzlager	610	Roller bearing	610	Roulement
615	Wälzlager	615	Roller bearing	615	Roulement
616	Lager	616	Bearing	616	Palier
620	Abtriebsrad	620	Output gear	620	Roue de sortie
626	Stützscheibe	626	Support disc	626	Rondelle d'appui
627	Stützscheibe	627	Support disc	627	Rondelle d'appui
630	Passfeder	630	Key	630	Clavette
631	Wellendichtring	631	Radial shaft seal	631	Bague d'étanchéité de l'arbre
632	Wellendichtring	632	Radial shaft seal	632	Bague d'étanchéité de l'arbre
634	Distanzbuchse	634	Spacer	634	Douille entretoise
635	Passscheibe	635	Shim	635	Rondelle d'ajustage
636	Passscheibe	636	Shim	636	Rondelle d'ajustage
637	Stützscheibe	637	Support disc	637	Rondelle d'appui
641	Stützscheibe	641	Support disc	641	Rondelle d'appui
646	O-Ring	646	O-Ring	646	Tuyau montant
648	Passfeder	648	Key	648	Clavette
655	Wellendichtring	655	Radial shaft seal	655	Bague d'étanchéité de l'arbre
656	Wellendichtring	656	Radial shaft seal	656	Bague d'étanchéité de l'arbre
659	Lagerdeckel	659	Bearing cover	659	Couvercle du palier
661	Schraube	661	Screw	661	Vis
664	Schraube	664	Screw	664	Vis
665	Lagerdeckel	665	Bearing cover	665	Couvercle du palier
667	Schraube	667	Screw	667	Vis
670	Lagerbuchse	670	Bearing bush	670	Douille de palier
676	Lagerdeckel	676	Bearing cover	676	Couvercle du palier
680	Verschlusskappe	680	Sealing cap	680	Bouchon
681	Stützscheibe	681	Support disc	681	Rondelle d'appui
685	Nutmutter	685	Slotted nut	685	Écrou à encoches
688	Passscheibe	688	Shim	688	Rondelle d'ajustage
689	Passscheibe	689	Shim	689	Rondelle d'ajustage
690	Einsteckwelle	690	Plug-in shaft	690	Arbre de sortie plein
693	O-Ring	693	O-ring	693	Joint torique
694	Steigrohr	694	Standpipe	694	Tuyau montant
1400	Baugruppe Schrumpfscheibe	1400	Module shrink disc	1400	Module frette de serrage

# SK 2382 - SK 5382



Anbaugehäuse für Flachgetriebe  
Add-on housing for Parallel Shaft Gear Unit  
Boîtier troisième train pour réducteurs à arbres parallèles

EB 5089006E3 #1







## DE

325	Schraube
326	Federring
900	Antriebsritzel
911	Sicherungsring
1000	Anbaugehäuse
1010	Motordichtung
1011	Schraube
1012	Federring
1013	Schraube
1014	Dichtring
1100	Zwischenwelle
1110	Antriebsritzel
1111	Antriebsrad
1120	Wälzlager
1121	Wälzlager
1130	Sicherungsring
1131	Passfeder
1132	Sicherungsring
1133	Sicherungsring
1134	Passscheibe
1135	Passscheibe
1136	Buchse
1137	Passfeder
1138	Sicherungsring
1139	Buchse
1140	Passscheibe
1141	Passscheibe
1142	Sicherungsring
1143	Passscheibe
1144	Passscheibe
1160	Sicherungsring
1161	Sicherungsring
1163	Passscheibe
1164	Passscheibe

## EN

325	Screw
326	Lock washer
900	Driving pinion
911	Circlip
1000	Add-on housing
1010	Seal
1011	Screw
1012	Lock washer
1013	Screw
1014	Seal
1100	Intermediate shaft
1110	Driving pinion
1111	Drive gear
1120	Roller bearing
1121	Roller bearing
1130	Circlip
1131	Key
1132	Circlip
1133	Circlip
1134	Shim
1135	Shim
1136	Socket
1137	Key
1138	Circlip
1139	Circlip
1140	Shim
1141	Shim
1142	Circlip
1143	Shim
1144	Shim
1160	Circlip
1161	Circlip
1163	Shim
1164	Shim

## FR

325	Vis
326	Rondelle élastique
900	Pignon d'entrée
911	Circlip
1000	Carter
1010	Joint moteur
1011	Vis
1012	Rondelle élastique
1013	Vis
1014	Bague d'étanchéité
1100	Vis
1110	Arbre de pignon
1111	Pignon d'entrée
1120	Roulement
1121	Roulement
1130	Circlip
1131	Clavette
1132	Circlip
1133	Circlip
1134	Rondelle d'ajustage
1135	Rondelle d'ajustage
1136	Douille
1137	Clavette
1138	Circlip
1139	Circlip
1140	Rondelle d'ajustage
1141	Rondelle d'ajustage
1142	Circlip
1143	Rondelle d'ajustage
1144	Rondelle d'ajustage
1160	Circlip
1161	Circlip
1163	Rondelle d'ajustage
1164	Rondelle d'ajustage





DE

EN

FR

100	Gehäuse	100	Housing	100	Boîtier
105	Dichtung	105	Seal	105	Bague d'étanchéité
110	Schraube	110	Screw	110	Vis
111	Dichtung	111	Seal	111	Bague d'étanchéité
120	Schraube	120	Screw	120	Vis
121	Dichtung	121	Seal	121	Bague d'étanchéité
130	Schraube	130	Screw	130	Vis
131	Dichtung	131	Seal	131	Bague d'étanchéité
140	Schraube	140	Screw	140	Vis
141	Dichtung	141	Seal	141	Bague d'étanchéité
300	Getriebedeckel	300	Gear unit cover	300	Couvercle du réducteur
310	Dichtung	310	Seal	310	Bague d'étanchéité
320	Schraube	320	Screw	320	Vis
321	Federring	321	Lock washer	321	Rondelle élastique
325	Schraube	325	Screw	325	Vis
326	Federring	326	Lock washer	326	Rondelle élastique
332	Schraube	332	Screw	332	Vis
334	Dichtung	334	Seal	334	Bague d'étanchéité
338	Schraube	338	Screw	338	Vis
339	Federring	339	Lock washer	339	Rondelle élastique
600	Abtriebswelle	600	Output shaft	600	Arbre de sortie
602	Sicherungsring	602	Circlip	602	Circlip
604	Passscheibe	604	Shim	604	Rondelle d'ajustage
605	Passscheibe	605	Shim	605	Rondelle d'ajustage
610	Wälzlager	610	Roller bearing	610	Roulement
615	Wälzlager	615	Roller bearing	615	Roulement
620	Abtriebsrad	620	Output gear	620	Roue de sortie
631	Wellendichtung	631	Radial shaft seal	631	Bague d'étanchéité de l'arbre
634	Sicherungsring	634	Circlip	634	Circlip
635	Passscheibe	635	Shim	635	Rondelle d'ajustage
636	Passscheibe	636	Shim	636	Rondelle d'ajustage
638	Sicherungsring	638	Circlip	638	Circlip
642	Nilosring	642	Nilos ring	642	Bague Nilos
643	Distanzbuchse	643	Spacer	643	Douille entretoise
644	Distanzbuchse	644	Spacer	644	Douille entretoise
648	Passfeder	648	Key	648	Clavette
650	Sicherungsring	650	Circlip	650	Circlip
652	Passscheibe	652	Shim	652	Rondelle d'ajustage
653	Passscheibe	653	Shim	653	Rondelle d'ajustage
670	Lagerbuchse	670	Roller bearing bush	670	Douille de palier
700	Ritzelwelle	700	Pinion shaft	700	Arbre de pignon
701	Antriebsrad	701	Drive gear	701	Roue d'entrée
710	Wälzlager	710	Roller bearing	710	Roulement
711	Wälzlager	711	Roller bearing	711	Roulement
730	Verschlusskappe	730	Sealing cap	730	Bouchon
732	Sicherungsring	732	Circlip	732	Circlip
737	Passfeder	737	Key	737	Clavette
740	Sicherungsring	740	Circlip	740	Circlip
744	Passscheibe	744	Shim	744	Rondelle d'ajustage
745	Passscheibe	745	Shim	745	Rondelle d'ajustage
753	Buchse	753	Socket	753	Douille
900	Antriebsritzel	900	Driving pinion	900	Pignon d'entrée
911	Sicherungsring	911	Circlip	911	Circlip

# Bestellangaben

## Order details

### Informations de commande



#### Kontaktdaten / Contact details / Contacts:

Firma / Company / Enterprise:

Straße / Street / Rue

Stadt / Town / Ville:

PLZ / Postcode/

Code postal:

Telefon / Telephone / Téléphone:

Fax:

E-mail:

#### DE

Diese NORD Ersatzteilliste beinhaltet eine standardisierte Darstellung der NORD Getriebe. Um Ihnen das Finden und Nachbestellen von Ersatzteilen zu erleichtern, finden Sie am Ende der Ersatzteilliste ein Bestellformular mit wichtigen Hinweisen zur Bestimmung der richtigen Teile.

Für Rückfragen stehen wir Ihnen gerne zur Verfügung. Ihren lokalen Ansprechpartner finden Sie unter <http://locator.nord.com>.

#### EN

This NORD spare parts list contains a standardised depiction of NORD gear units. In order to enable you to find and re-order replacement parts more easily, you can find an order form and important information regarding the identification of the correct components at the end of this spare parts list.

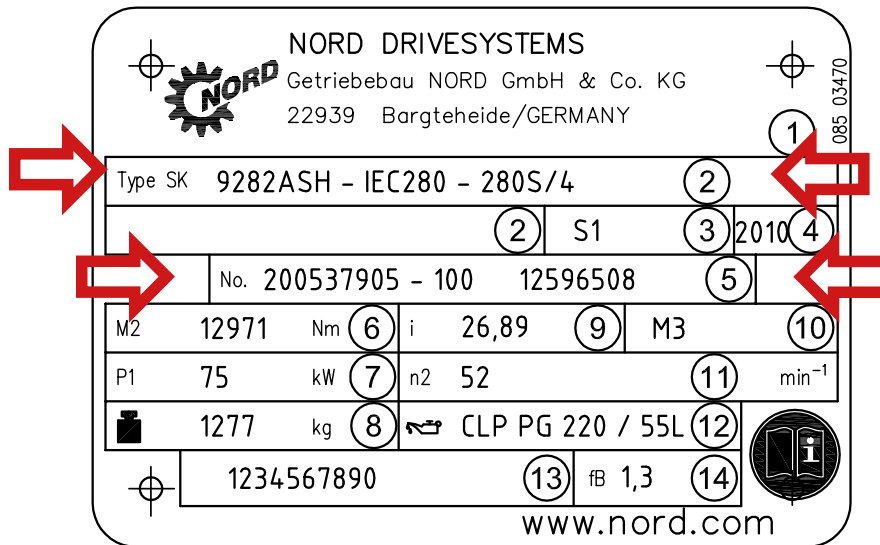
We will be glad to help you if you have any queries: You can find your local contact partner under <http://locator.nord.com>.

#### FR

Cette liste de pièces de rechange NORD contient une représentation standard des réducteurs NORD. Pour faciliter la recherche et la commande de pièces de rechange, un formulaire de commande se trouve à la fin de la liste des pièces de rechange et vous donne toutes les informations essentielles pour déterminer les pièces dont vous avez besoin.

En cas de questions, n'hésitez pas à nous contacter. Pour connaître votre interlocuteur local, veuillez consulter le site <http://locator.nord.com>.

Erläuterung des Typenschildes  
Explanation of the rating plate  
Explication de la plaque signalétique



## DE

- 1 Matrix – Barcode
- 2 NORD - Getriebetyp
- 3 Betriebsart
- 4 Herstellungsjahr
- 5 Fabrikationsnummer
- 6 Nenn Drehmoment der Getriebeabtriebswelle
- 7 Antriebsleistung
- 8 Gewicht entsprechend Auftragsausführung
- 9 Gesamte Getriebeübersetzung
- 10 Einbaulage
- 11 Nenn Drehzahl der Getriebeabtriebswelle
- 12 Schmierstoffart, -viskosität und -menge
- 13 Kundenmaterialnummer
- 14 Betriebsfaktor

## EN

- 1 Matrix – Barcode
- 2 NORD gear unit type
- 3 Operating mode
- 4 Year of manufacture
- 5 Serial number
- 6 Rated torque of gear unit output shaft
- 7 Drive power
- 8 Weight according to ordered version
- 9 Overall gear unit ratio
- 10 Installation orientation
- 11 Rated speed of gear unit output shaft
- 12 Lubricant type, viscosity and quantity
- 13 Customer's part number
- 14 Operating factor

## FR

- 1 Code matriciel, à barres
- 2 Type de réducteur NORD
- 3 Mode de fonctionnement
- 4 Année de fabrication
- 5 Numéro de série
- 6 Couple nominal de l'arbre de sortie du réducteur
- 7 Puissance d'entraînement
- 8 Poids selon l'exécution du contrat
- 9 Rapport de réduction total
- 10 Position de montage
- 11 Vitesse de rotation nominale de l'arbre de sortie du réducteur
- 12 Type de lubrifiant, viscosité et quantité
- 13 Numéro d'article client
- 14 Facteur de service

## Ersatzteil-Bestellung / Replacement parts order / Commande de pièces de rechange:

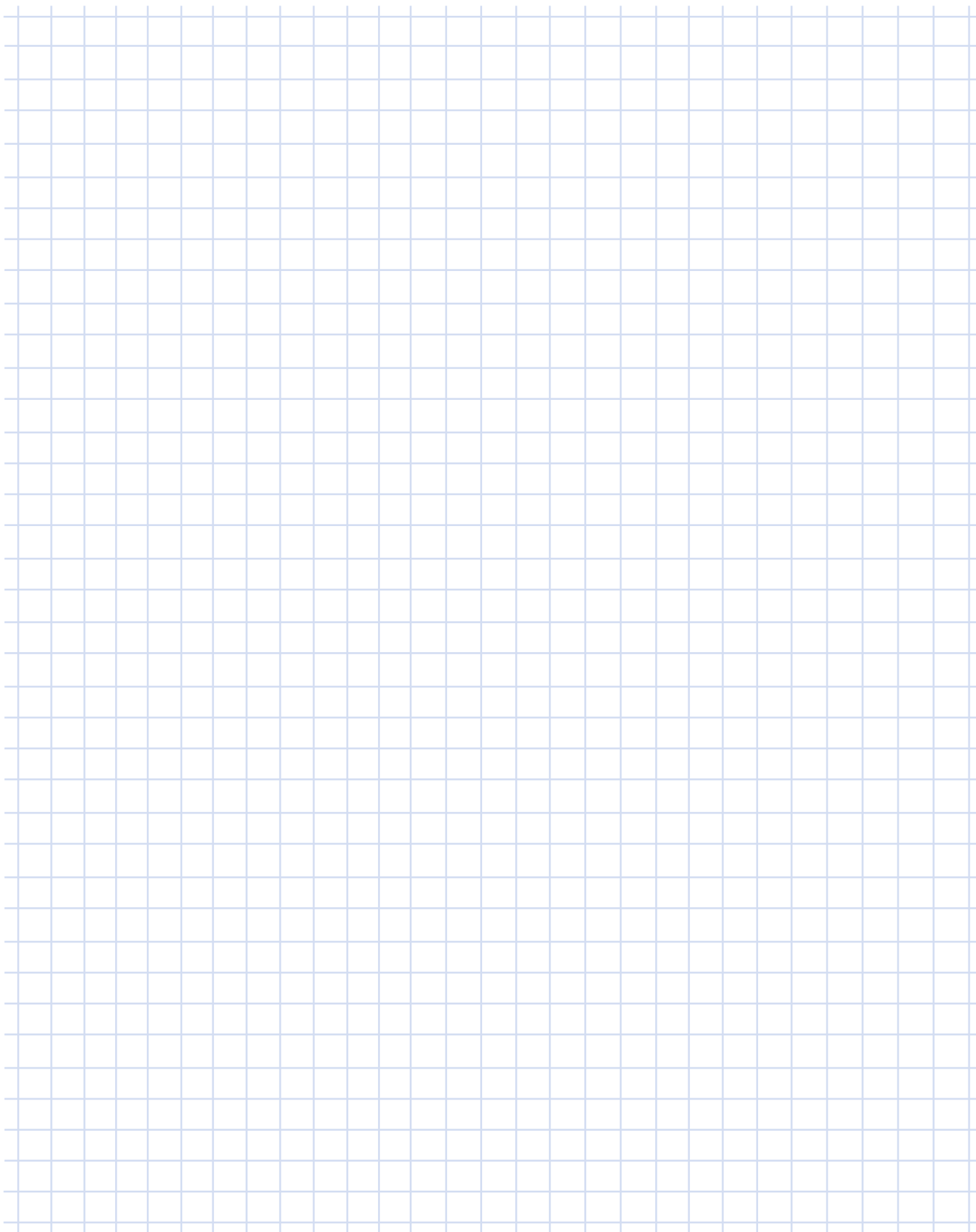
Bezeichnung / Designation / Désignation:

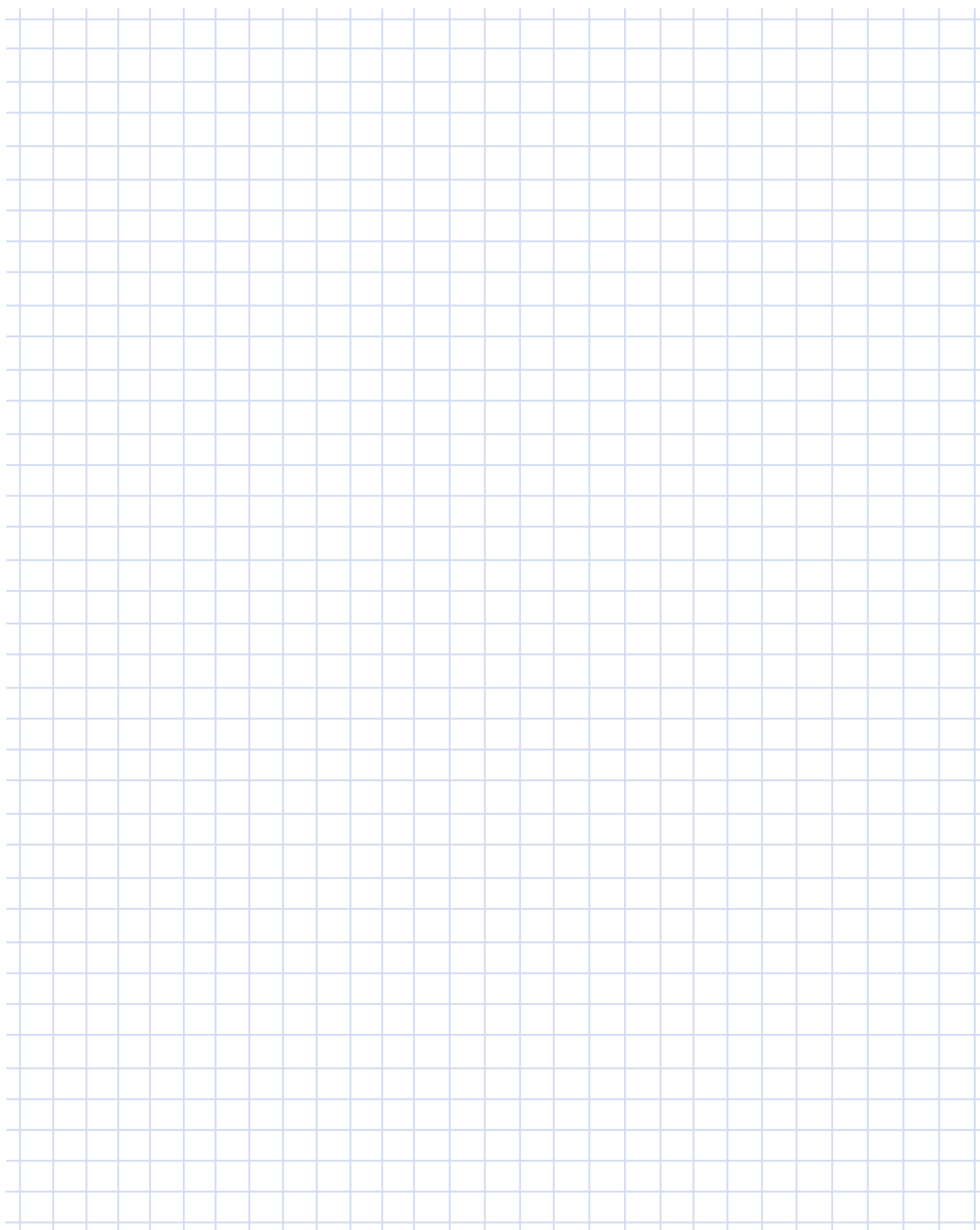
Pos.-Nr. / Item No. / N° pos :

Stückzahl / Pieces / Quantité:

Getriebetyp / Gear unit type / Type de réducteur:

Fabrikationsnummer / Serial No. / Numéro de série:





A large grid area for taking notes, consisting of a 20x20 grid of light blue lines.

Getriebebau NORD GmbH & Co. KG  
Getriebebau-Nord-Strasse 1  
22941 Bargtheide  
+49 (0) 4532 / 289 - 0  
+49 (0) 4532 / 289 - 2253  
info@nord.com, www.nord.com