

**Nasza odpowiedzialność:
Zrównoważony rozwój w
technice napędowej**



DRIVESYSTEMS

Our Solution. Your Success.



„*Nasza praca na rzecz zrównoważonego rozwoju to obietnica złożona naszym klientom, społeczeństwu i wszystkim pracownikom grupy NORD DRIVESYSTEMS, że będziemy konsekwentnie działać w sposób odpowiedzialny pod względem ekologicznym, ekonomicznym i społecznym.*”

Carolin von Rönne

Carolin von Rönne:
3. pokolenie rodziny założycielskiej firmy NORD DRIVESYSTEMS
i szefowa zespołu ds. zrównoważonego rozwoju

Grupa NORD DRIVESYSTEMS jest działającym na całym świecie dostawcą rozwiązań napędowych dla ponad 100 branż. Dla nas, jako firmy rodzinnej, zrównoważona gospodarka zawsze była częścią naszego DNA i jest kluczem do naszego sukcesu. Obecnie nasza grupa liczy prawie 60 lat, a nasz asortyment produktów obejmuje kompletne systemy napędowe składające się z reduktora, silnika elektrycznego i elektroniki napędowej. Dzięki 48 własnym spółkom w 36 krajach i niemal 5000 pracowników jesteśmy blisko naszych klientów.

Uważamy, że naszym obowiązkiem wobec obecnych i przyszłych pokoleń jest wnoszenie wkładu w zrównoważoną przyszłość. Stawiamy sobie ambitne cele, aby doskonalić się krok po kroku. Po pierwsze, we własnej firmie – od rozwoju poprzez produkcję i serwis aż po recykling naszych produktów. Po drugie, ściśle współpracujemy z naszymi dostawcami, aby zapewnić zrównoważony rozwój w całym łańcuchu dostaw.

Największe emisje gazów cieplarnianych w fazie użytkowania produktów występują właśnie w technice napędowej. Wraz z naszymi klientami postrzegamy to jako szansę aby dzięki naszym wysokowydajnym rozwiązaniom napędowym znacznie ograniczyć ślad węglowy.

Spis treści



Nasze podejście do zrównoważonego rozwoju

Jako globalna firma rodzinna jesteśmy świadomi wpływu działalności naszego przedsiębiorstwa na społeczeństwo i środowisko kolejnych pokoleń i chcemy pomóc w kształtowaniu zrównoważonej przyszłości. Dlatego w poczuciu naszej odpowiedzialności intensywnie zajmujemy się całym łańcuchem wartości – od wydobycia surowców po recykling.

Bilanse energetyczne naszych klientów

Ciągłe zwiększanie efektywności energetycznej i zmniejszanie zużycia zasobów w naszych produktach to kluczowe czynniki napędzające działalność naszego przedsiębiorstwa jako dostawcy elektrycznych komponentów napędowych, które są wykorzystywane w wielu sektorach przemysłu. Wspieramy naszych klientów w ciągłym doskonaleniu ich bilansów energetycznych poprzez kompleksowe usługi serwisowe i doradztwo.

Sprawozdawczość z zakresu zrównoważonego rozwoju

Standardy pracy i normy społeczne ILO* są mocno zakorzenione w kompleksowej polityce naszego przedsiębiorstwa i charakteryzują nasze działania strategiczne. Od 2021 roku raportujemy nasze działania w zakresie zrównoważonego rozwoju zgodnie z niemieckim kodeksem zrównoważonego rozwoju (DNK). Pracujemy zgodnie z certyfikowanymi standardami zarządzania ISO w dziedzinie jakości i ochrony środowiska. Ponadto jesteśmy sygnatariuszem paktu UN Global Compact i kierujemy się Celami Zrównoważonego Rozwoju Organizacji Narodów Zjednoczonych.

Pięć obszarów działania w naszej strategii zrównoważonego rozwoju

Tematykę związaną ze zrównoważonym rozwojem można podzielić na pięć kluczowych obszarów. Obszary działania opierają się na naszej strategii zrównoważonego rozwoju 2025. Dla każdego obszaru działania określiliśmy kamienie milowe do 2025 roku.

- Produkty**
- Ludzie**
- Łańcuch dostaw**
- Zarządzanie i procesy**
- Środowisko**



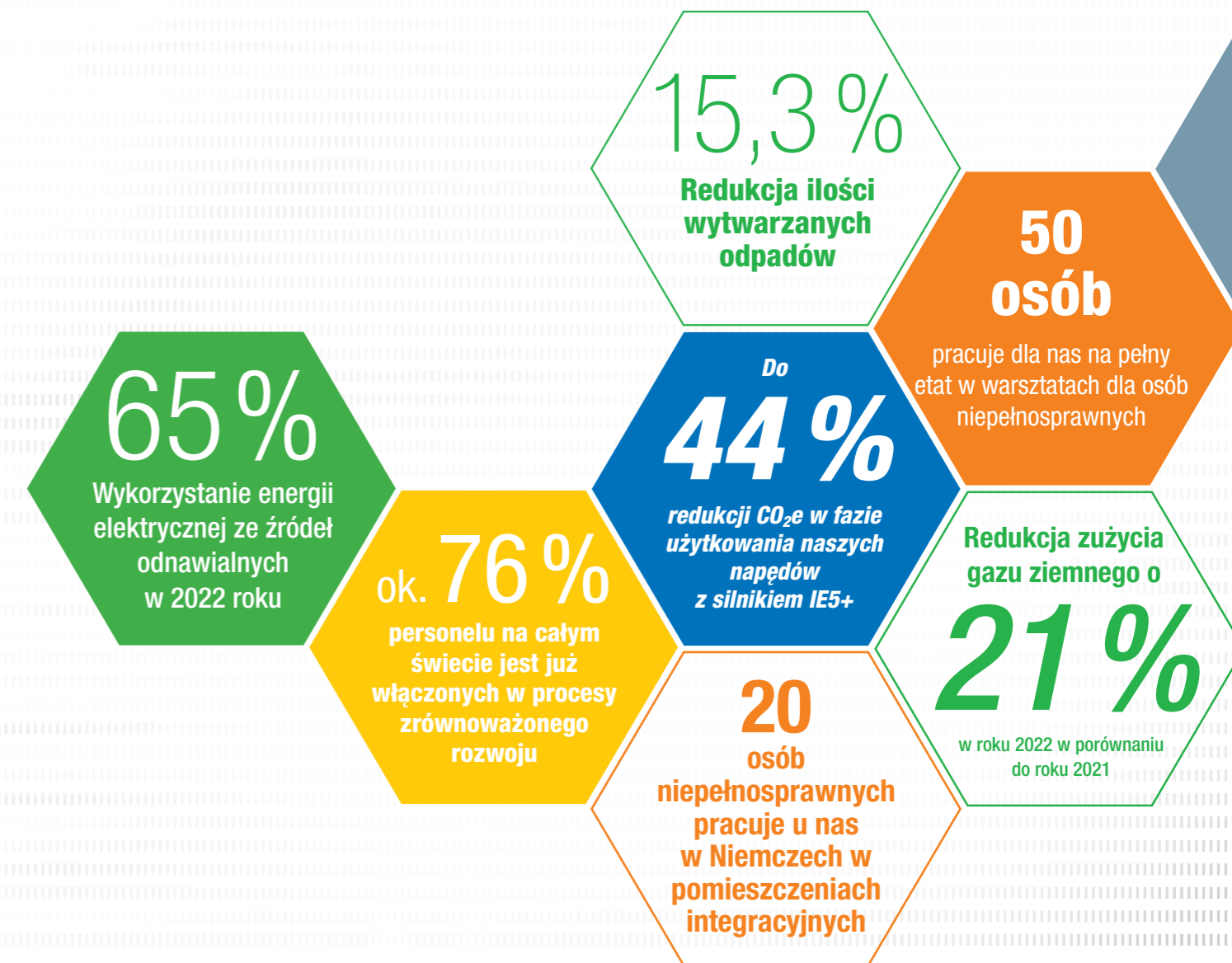
*ILO = International Labour Organization (Międzynarodowa Organizacja Pracy)

Więcej informacji na temat naszej strategii zrównoważonego rozwoju znajduje się na naszej stronie internetowej



ESG* - najważniejsze punkty

Poniższy przegląd prezentuje tegoroczne najważniejsze osiągnięcia w obszarze ESG naszej firmy. Podsumowanie to daje wgląd w różnorodność naszych zrównoważonych praktyk i wysiłków na rzecz promowania środowiska, odpowiedzialności społecznej i efektywnego zarządzania przedsiębiorstwem. Dowiedz się więcej o naszych znaczących inicjatywach i postępie, jaki poczyniliśmy w kierunku bardziej zrównoważonej przyszłości.



*Environmental, Social and Corporate Governance (Środowisko, Społeczna odpowiedzialność i Ład korporacyjny)



Produkty

Ponieważ jesteśmy firmą produkcyjną, to tematyka zrównoważonego rozwoju jest w oczywisty sposób zakorzeniona w naszych procesach rozwoju. Produkcja, projektowanie, dobór materiałów, cykl życia, obszary zastosowań i eksploatacja naszych produktów mają wpływ na takie zagadnienia jak efektywność materiałowa, możliwość recyklingu produktów, prawa człowieka i emisje gazów cieplarnianych.

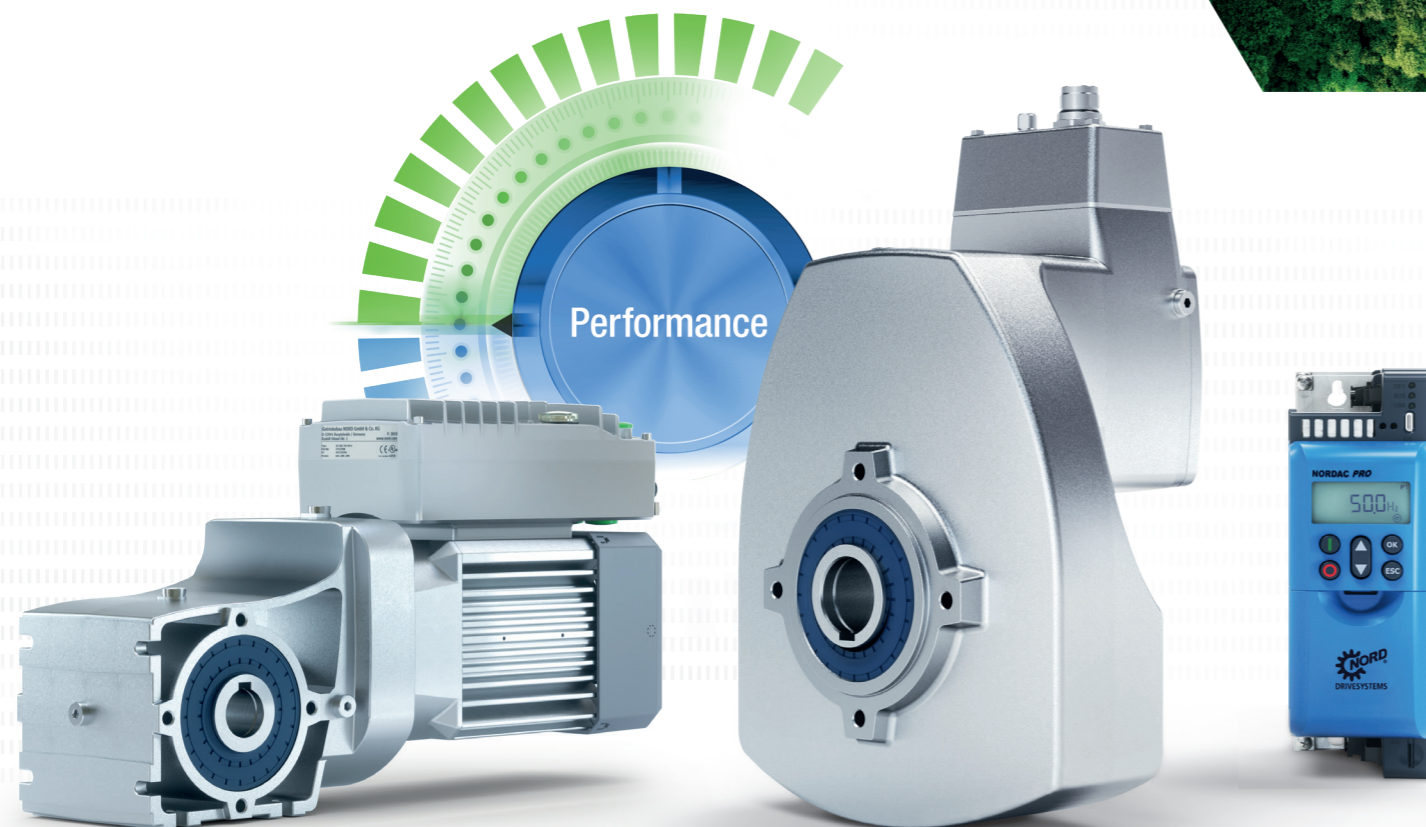
Kamienie milowe

- ▶ Udział w sprzedaży wysoce energooszczędnych produktów powinien zostać znacznie zwiększony. W szczególności naszym celem jest ponad 30 procentowy udział naszych produktów o klasie efektywności IE5 w branży pocztowo-paczkowej i lotniczej.
- ▶ Dla pierwszych produktów obliczane są ślady węglowe.



Ślad węglowy produktów

Ślad węglowy produktu uwzględnia wszystkie emisje gazów cieplarnianych, które powstają podczas całego cyklu życia produktu – od rozwoju i produkcji po użytkowanie i utylizację. Aby dowiedzieć się więcej o śladzie węglowym naszych produktów, chcemy określić emisje od momentu wydobycia surowców do dostawy do naszych klientów. Pracujemy nad udostępnieniem śladu węglowego wszystkich produktów i postawiliśmy sobie za cel udokumentowanie całej gamy produktów do 2025 roku.



Ekonomiczna eksploatacja, duża trwałość

Nasze produkty są przeznaczone do użytku komercyjnego i stanowią trwałe dobra inwestycyjne. Podczas użytkowania przekształcają energię elektryczną w energię mechaniczną. Z punktu widzenia oddziaływania energetycznego procesów wytwarzania, użytkowania i utylizacji naszych produktów szczególnie wyróżnia się wysokie zapotrzebowanie na energię elektryczną podczas użytkowania. Można je zminimalizować poprzez maksymalizację sprawności podczas przetwarzania energii. Sprawność zespołu napędowego jest zatem kluczowym elementem oceny zrównoważonego rozwoju. Nasze silniki synchroniczne IE5+ nawet przewyższają najwyższą zdefiniowaną klasę sprawności IE5 i w zależności od konkretnego zastosowania osiągają sprawność powyżej 90%. Ponadto oferujemy zintegrowany motoreduktor DuoDrive jako kolejny produkt o doskonałej efektywności energetycznej. Udział w sprzedaży wysokowydajnych produktów znacznie wzrósł w ostatnich latach. Udział silników o klasach efektywności IE3 i wyższych wzrósł z 26 procent w 2019 roku do 71 procent w 2022 roku. Zapewniamy naszym klientom kompleksową obsługę posprzedażową, aby zapewnić dużą trwałość

naszych rozwiązań napędowych. Reduktory i silniki elektryczne są łatwe w naprawie; wszystkie komponenty można łatwo wymienić. Niezawodnie dostarczamy części zamienne, nawet do zespołów napędowych, które mają ponad 30 lat, np. poprzez nasz sklep internetowy 24/7. Jeżeli nie można już naprawić naszych produktów, można je łatwo i ekonomicznie poddać recyklingowi. W odniesieniu do naszych reduktorów dobrowolnie stosujemy dyrektywę RoHS UE w sprawie ograniczenia stosowania niebezpiecznych substancji w sprzęcie elektrycznym i elektronicznym. Na różne sposoby pomagamy naszym klientom poprawić ich bilans ekologiczny. Dzięki pomiarom zużycia energii w ramach naszej usługi NORD ECO pomagamy znaleźć najbardziej energooszczędne rozwiązanie napędowe.


„Specjalizujemy się w rozwiązaniach napędowych dla ponad 100 branż. Rozwiązania napędowe są stosowane w wielu obszarach przemysłu, gdzie zużywają znaczną część całkowitej energii wykorzystywanej w przemyśle. Dzięki naszym wysokowydajnym rozwiązaniom napędowym chcemy przyczynić się do zmniejszenia zużycia energii i emisji CO₂e w przemyśle.”

Jörg Niermann i Marcel Grunenberg



Korzystamy z narzędzia programowego NORDcalc w celu optymalizacji projektu systemów. Angażujemy również naszych dostawców w proces redukcji zanieczyszczeń środowiska. We współpracy z dostawcami zmieniliśmy impregnat do uzwojeń silników na niskoemisyjne żywice niezawierające styrenu i lotnych związków organicznych.

Dodatkowe informacje
znajdują się na naszej stronie internetowej



Ludzie

Przestrzegamy praw pracowniczych, zapewniamy równe szanse i otwieramy możliwości podnoszenia kwalifikacji dla wszystkich naszych pracowników. Zwiększa to naszą atrakcyjność jako pracodawcy dla obecnych i przyszłych pokoleń.

Kamienie milowe

- ▶ W 2023 roku został powołany w przedsiębiorstwie rzecznik praw człowieka.
- ▶ Do 2024 roku zostanie wprowadzony cyfrowy system zarządzania szkoleniami, aby zaoferować naszym pracownikom w globalnej grupie NORD możliwość indywidualnego szkolenia. System ten powinien być dostępny na całym świecie do 2025 roku.
- ▶ Do 2025 roku wszyscy pracownicy grupy NORD powinni być w pełni poinformowani o działaniach CSR i przejść regularne szkolenia.

Do 2024 roku chcemy wyznaczyć sobie ambitne cele w zakresie wskaźników różnorodności, które będziemy wykorzystywać do określania konkretnych działań dla naszych pracowników.

Grupa NORD zatrudnia obecnie niemal 5000 pracowników na całym świecie. Ponadto w naszym łańcuchu dostaw pracuje znacznie więcej osób. Wśród osób, które pracują u nas i z nami chcemy promować takie wartości i cele jak integracja, poszanowanie praw człowieka, wzmacnianie naszej kultury pracy, bezpieczeństwo i ciągły transfer wiedzy.

Carolin von Rönne i Laura Sophie Haag



Zrównoważony rozwój w organizacji

Regularne kontakty między kierownictwem, działem kadr, przedstawicielami pracowników i pracownikami zapewniają przestrzeganie praw pracowniczych. W 2022 roku ustanowiliśmy system zgłaszania nieprawidłowości, za pośrednictwem którego dotychczas nie zgłoszono żadnych naruszeń praw człowieka.



Moim obszarem specjalizacji jest ustawa o dochowaniu należytej staranności w łańcuchu dostaw i wszystkie powiązane z nią tematy. Chcę zapewnić naszych klientów i wszystkich pracowników, że nasze produkty są wytwarzane z surowców i komponentów pochodzących ze zrównoważonej produkcji i że nasi partnerzy w łańcuchu dostaw są również zaangażowani w przestrzeganie praw człowieka.

Nadine Kruse



Łańcuch dostaw

W pełnym wzajemnych połączeń, zglobalizowanym świecie, w którym obowiązuje podział pracy, firmom nie wystarcza już tylko przyglądanie się swojej działalności biznesowej we własnym zakładzie produkcyjnym. Monitorowanie całego łańcucha dostaw jest konieczne, logicznie uzasadnione oraz, co równie ważne, zalecane przez ustawę o dochowaniu należytej staranności w łańcuchu dostaw. Dlatego wdrożyliśmy kompleksowy, ale przejrzysty system zarządzania łańcuchem dostaw.

Kamienie milowe

- ▶ Od 1.1.2023 dobrowolnie stosujemy niemiecką ustawę o dochowaniu należytej staranności w łańcuchu dostaw (LkSG), która będzie dla nas obowiązkowa od 1.1.2024.
- ▶ Do 2024 roku chcemy rejestrować główne emisje gazów cieplarnianych naszych dostawców usług logistycznych.
- ▶ Do 2025 roku chcemy określić poziom emisji gazów cieplarnianych w 80 procentach zakupionych przez nas części.
- ▶ W dalszym ciągu promujemy w przedsiębiorstwie zgodność materiałową.
- ▶ Stale monitorujemy wymogi prawne, identyfikujemy ryzyka i minimalizujemy je dzięki niezawodnym procesom.

Nasz łańcuch wartości obejmuje różne etapy procesu: rozwój, zaopatrzenie, produkcję, dystrybucję, wykorzystanie i recykling/ utylizację. Możemy wpływać na pierwsze cztery etapy i zapewnić zgodność z przepisami w tych obszarach. Zobowiązujemy dostawców bezpośrednich do przestrzegania naszego kodeksu postępowania i współpracujemy z dostawcami pośrednimi w ramach zarządzania minerałami z obszarów dotkniętych konfliktami. Ponadto zostało wdrożone narzędzie zapytań do dostawców, w którym są przedstawione wszystkie pytania dotyczące zgodności materiałów, minerałów z obszarów dotkniętych konfliktami i wykorzystywanego łańcucha dostaw. Podczas corocznych spotkań z dostawcami są omawiane wszelkie ujawnione problemy i niejasności oraz przyjmowane plany działania. W naszych własnych zakładach produkcyjnych na całym świecie zapewniamy przestrzeganie zasad bezpieczeństwa pracy i ochrony zdrowia naszych pracowników oraz wdrażamy różne środki zapobiegawcze wykraczające poza wymogi prawne.

Zarządzanie i procesy

Zadowolenie i sukces naszych klientów stanowią sedno naszego myślenia i działania. Nasza misja i nasze wartości tworzą całościowe podejście, które godzi efektywność ekonomiczną i zrównoważony rozwój we wszystkich obszarach. Obejmuje to nie tylko innowacje w zakresie efektywności energetycznej, ale także zarządzanie zorientowane na pracowników i globalną sieć opartą na partnerstwie. **Na tym opiera się polityka naszej firmy.**

Zarządzanie zrównoważonym rozwojem w firmie NORD zostało wprowadzone w 2022 roku. Ważnymi kamieniami milowymi było pomyślne wprowadzenie certyfikowanego systemu zarządzania środowiskiem w Niemczech oraz publikacja pierwszego raportu zrównoważonego rozwoju dla zakładu w Bargteheide. Wyzwaniem w tym obszarze działań jest ustanowienie międzynarodowej struktury zarządzania i systemu sprawozdawczości dla całej grupy NORD w 48 oddziałach. Od struktury zarządzania zależy sukces innych obszarów działania, w szczególności środowiska, energii i klimatu.

Kamienie milowe:

- ▶ Od 2025 roku będziemy przedstawiać międzynarodowy raport zrównoważonego rozwoju, który będzie zawierał kluczowe dane ze wszystkich oddziałów. Do tego czasu dla każdego kraju wyznaczymy zespół ds. zrównoważonego rozwoju, aby m.in. wspierać nieustanny postęp w zakresie zrównoważonego rozwoju na poziomie regionalnym. Zespół ten będzie również odpowiedzialny za zapewnienie niezbędnej sprawozdawczości.
- ▶ Międzynarodowa struktura zarządzania grupy NORD będzie obejmować sprawozdawczość w zakresie zrównoważonego rozwoju zgodnie ze standardami określonymi przez UE, a także organizację wymaganych certyfikatów grupy NORD, takich jak ISO 14001.

Grupa NORD DRIVESYSTEMS zatrudniająca niemal 5000 pracowników jest firmą o międzynarodowym zasięgu. Nasze własne spółki zajmujące się produkcją, rozwojem, montażem, sprzedażą i serwisem są dostępne dla naszych klientów w 36 krajach. Realizujemy strategię zrównoważonego rozwoju dla całej grupy NORD, ponieważ z naszego punktu widzenia standard zrównoważonego rozwoju powinien być utrzymywany wszędzie. Dlatego naszym celem jest ustanowienie globalnych procesów i struktur raportowania (zarządzania) w grupie NORD.

Carolin von Rönne & Jörg Niermann



Tutaj znajduje się nasz raport zrównoważonego rozwoju DNK



Grupa NORD DRIVESYSTEMS posiada 48 własnych spółek w 36 krajach. Niemal 5000 pracowników pracuje tam dla naszych klientów.



Napędy dla największego fermentatora biogazu w Europie
W zakładzie produkcji biometanu we Friesoythe w Dolnej Saksonii mieszała współpracując z wytrzymałymi reduktorami przemysłowymi z serii MAXXDRIVE® firmy NORD



Środowisko

Każda działalność gospodarcza firmy nieuchronnie wpływa na środowisko. NORD, jako firma zajmująca się budową maszyn, ma wpływ na globalne zużycie zasobów i emisję gazów cieplarnianych. **Aby zminimalizować ten efekt i stałe go zmniejszać, zdecydowaliśmy się wprowadzić międzynarodowy system zarządzania środowiskiem, który definiuje kluczowe aspekty środowiskowe firmy NORD i nasze zasady działania.** Organizujemy regularne sesje szkoleniowe, aby podnosić świadomość na ten temat wśród naszych pracowników.

Kamienie milowe

- ▶ Redukcja zużycia energii wykorzystywanej do prowadzenia działalności i związana z tym redukcja emisji gazów cieplarnianych w całej grupie NORD
- ▶ Zwiększenie wykorzystania odnawialnych źródeł energii i udziału własnej energii elektrycznej
- ▶ Redukcja ilości wytwarzanych odpadów
- ▶ Prewencyjna ochrona środowiska przed substancjami niebezpiecznymi dla wody
- ▶ Jeszcze w 2023 roku zamierzamy przyjąć strategię klimatyczną, która zdefiniuje cele redukcyjne na poziomie grupy
- ▶ Rozszerzenie działań promujących bioróżnorodność w naszych zakładach



Nasza praca koncentruje się na kwestiach środowiskowych. Szczególnie ważna jest dla nas współpraca z naszymi pracownikami z różnych obszarów w celu ulepszenia naszego programu środowiskowego.

Faton Orani, Jan Philip Stender, Michael Holst i Erik Herzog



System zarządzania środowiskiem

System zarządzania środowiskiem firmy NORD został certyfikowany zgodnie z normą DIN EN ISO 14001:2015 po raz pierwszy w 2022 roku. Za system zarządzania środowiskiem odpowiedzialność ponosi kierownictwo handlowe firmy. Za realizację działań w zakładzie w Bargtheide jest odpowiedzialny zespół ds. środowiska zintegrowany z komitetem sterującym CSR. Najważniejszym instrumentem kontrolnym są nasze audyty wewnętrzne wraz z kontrolingiem działań i coroczną kontrolą zewnętrzną. System zarządzania środowiskiem jest stopniowo wdrażany również w naszych jednostkach zależnych. W 2023 roku przygotowaliśmy pierwsze trzy lokalizacje (Nowa Sól/Polska, Aurich i Włochy) do wewnętrznej certyfikacji.

Wykorzystanie zasobów naturalnych

Jako producent stacjonarnych rozwiązań napędowych wykorzystujemy głównie energię elektryczną jako źródło energii do działania naszych zakładów produkcyjnych i montażowych. Gaz ziemny jest wykorzystywany głównie do ogrzewania zakładów. Głównymi surowcami, z których korzystamy, są stal, aluminium i lakiery. Ponadto w naszych silnikach elektrycznych używamy metali ziem rzadkich. Dla naszej floty pojazdów używamy oleju napędowego i benzyny, a także używamy wody w pomieszczeniach sanitarnych i stołówkach. Szczegółowo monitorujemy zużycie wszystkich zasobów, sprawdzamy je pod kątem nieprawidłowości i pracujemy nad zmniejszeniem zużycia. Opracowane w tym celu wskaźniki mają za zadanie dokumentowanie postępów. Rejestrujemy zużycie energii

w naszych zakładach w odniesieniu do ciężaru dostarczonych produktów, tzn. w kWh energii elektrycznej na zakład i rok w odniesieniu do tony dostarczonych produktów. Dzięki temu możemy porównywać różne lokalizacje. Naszym celem jest znaczne zwiększenie udziału własnej energii elektrycznej. Dlatego uruchomiliśmy m.in. elektrociepłownię i planujemy instalację fotowoltaiczną w zakładzie w Bargtheide. Naszym celem jest stałe utrzymywanie udziału energii odnawialnej w koszyku energetycznym na poziomie co najmniej 50%. Korzystamy również z energii odnawialnej w innych naszych lokalizacjach lub planujemy to zrobić w najbliższym czasie.

Emisje

Naszymi głównymi źródłami emisji są energia elektryczna wykorzystywana do działania naszych zakładów produkcyjnych i gaz, który jest stosowany zarówno do ogrzewania, jak i wytwarzania energii elektrycznej. Do tego dochodzi paliwo samochodowe

konieczne do dystrybucji naszych produktów oraz nasze systemy chłodzenia i klimatyzacji. Podczas lakierowania naszych produktów są emitowane opary rozpuszczalników. NORD DRIVESYSTEMS postawił sobie za cel redukcję emisji związanych z klimatem. Chcemy znacznie zmniejszyć zużycie energii do 2025 roku. W tym celu obniżamy temperaturę w naszych halach produkcyjnych w miesiącach zimowych, poprawiamy izolację i zastępujemy nieefektywne energetycznie maszyny, urządzenia i systemy oświetleniowe przez nowsze zasobooszczędne systemy. W kwestii emisji oparów rozpuszczalników pracujemy nad poprawą efektywności naszego systemu lakierowania i minimalizacją zużycia rozpuszczalników, wykorzystując nowoczesne lakiery o wysokiej zawartości cząstek stałych i inne innowacyjne technologie i systemy filtracyjne. Optymalizacja naszych systemów chłodzenia prowadzi do zmniejszenia zużycia czynnika chłodniczego. Usprawniliśmy również naszą wewnętrzną utylizację odpadów i dążymy do zwiększenia wskaźnika ponownego użycia i recyklingu w celu zmniejszenia ilości wytwarzanych przez nas odpadów. Aby monitorować nasze zużycie energii i nasze emisje, zainstalowaliśmy ulepszony system gromadzenia i analizy danych, który dokładnie rejestruje zużycie paliwa, energii elektrycznej i gazu we wszystkich obszarach.

Plan działania

Jesteśmy dumni z kamieni milowych, które osiągnęliśmy do tej pory, ale wyznaczyliśmy sobie ambitne cele również na nadchodzące lata.



2023

- 1 półrocze**
 - ▶ Wdrożenie ustawy o łańcuchu dostaw
 - ▶ Pierwsze kalkulacje PCF
 - ▶ Ogólnogrupowe badanie z zakresu 1 i 2
- 2 półrocze**
 - ▶ Opracowanie raportu zrównoważonego rozwoju dla wszystkich niemieckich lokalizacji
 - ▶ Opracowanie strategii klimatycznej
 - ▶ Określenie wskaźników różnorodności
 - ▶ Wprowadzenie zarządzania środowiskiem w 3 kolejnych lokalizacjach

2024

- 1 półrocze**
 - ▶ Wprowadzenie cyfrowej platformy edukacyjnej
 - ▶ Uruchomienie sieci zrównoważonego rozwoju w 10 największych oddziałach
 - ▶ Opracowanie systematycznych kalkulacji PCF
- 2 półrocze**
 - ▶ Opracowanie raportu zrównoważonego rozwoju dla 10 największych spółek
 - ▶ Badanie emisji z zakresu 3



2025

- 1 półrocze**
 - ▶ Opracowanie raportu zrównoważonego rozwoju dla większości naszych oddziałów
 - ▶ Wprowadzenie zarządzania środowiskiem w lokalizacjach o znacznych emisjach
- 2 półrocze**
 - ▶ Możliwość raportowania CSRD

PL

NORD NAPĘDY SP. Z O.O.

Zakrzów 414

32-003 Podłęże

T: +48 12 / 288 99 00

F: +48 12 / 288 99 11

biuro@nord.com