

DE EN FR

# PL1014

SK 920072.1 - SK 93772.1

Ersatzteilkatalog 2-stufige Kegelradgetriebe

Spare parts catalogue 2-stage helical bevel gear unit

Catalogue de pièces de rechange Couple coniques à 2 trains

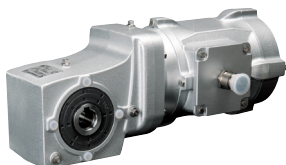




Allgemeine Ersatzteile  
General parts list  
Vues éclatées et nomenclature



2-stufige Kegelradgetriebe ..... 2 - 5  
2-stage helical bevel gear unit  
Couples coniques à 2 trains



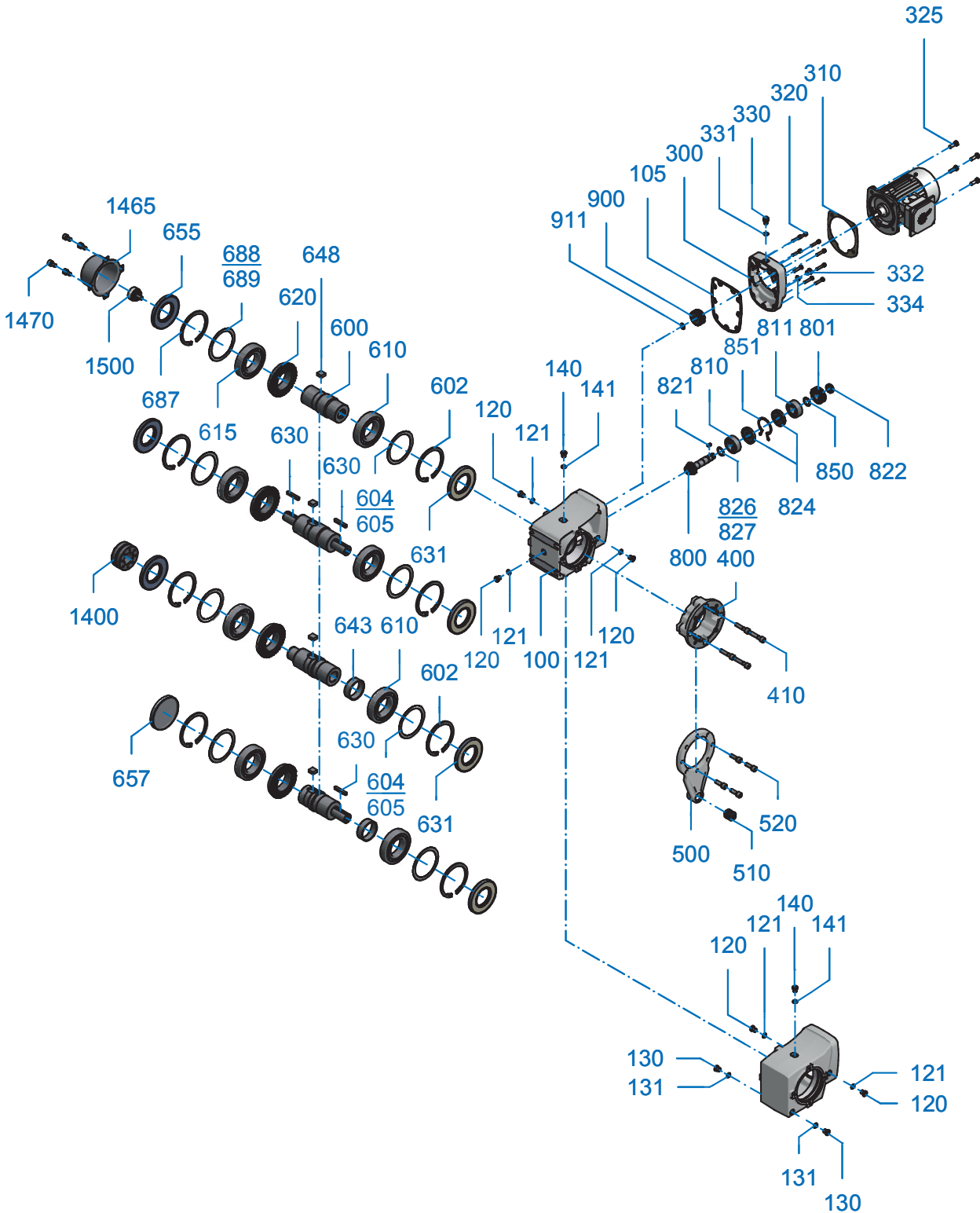
Bestellangaben ..... 6 - 7  
Order details  
Informations de commande

SK 920072.1 - SK 92772.1  
 SK 930072.1 - SK 93772.1



2-stufige Kegelaradgetriebe  
 2-stage Helical-Bevel Gear Unit  
 Couples coniques à 2 trains

EB 6239000-E1 #1





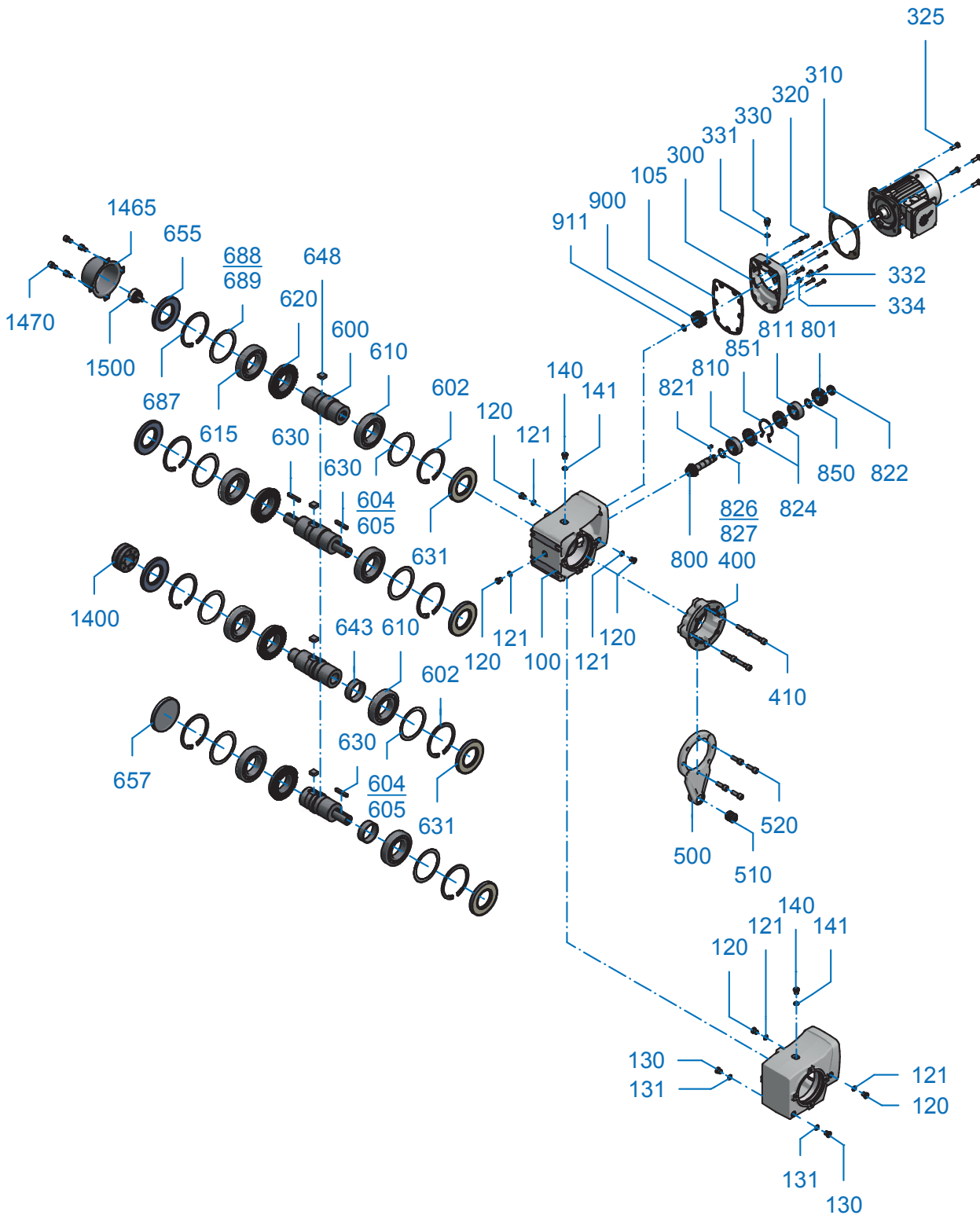
DE		EN		FR	
100	Gehäuse	100	Housing	100	Boîtier
105	Dichtung	105	Seal	105	Bague d'étanchéité
120	Schraube	120	Screw	120	Vis
121	Dichtung	121	Seal	121	Bague d'étanchéité
130	Schraube	130	Screw	130	Vis
131	Dichtung	131	Seal	131	Bague d'étanchéité
140	Schraube	140	Screw	140	Vis
141	Dichtung	141	Seal	141	Bague d'étanchéité
300	Getriebedeckel	300	Gear unit cover	300	Couvercle du réducteur
310	Dichtung	310	Seal	310	Bague d'étanchéité
320	Schraube	320	Screw	320	Vis
325	Schraube	325	Screw	325	Vis
330	Schraube	330	Screw	330	Vis
331	Dichtung	331	Seal	331	Bague d'étanchéité
332	Schraube	332	Screw	332	Vis
334	Dichtung	334	Seal	334	Bague d'étanchéité
400	Flansch	400	Flange	400	Brigde
410	Schraube	410	Screw	410	Vis
500	Drehmomentenstütze	500	Torque arm	500	Bras de réaction
510	Buchse	510	Socket	510	Douille
520	Schraube	520	Screw	520	Vis
600	Abtriebswelle	600	Output shaft	600	Arbre de sortie
610	Wälzlager	610	Roller bearing	610	Palier
615	Wälzlager	615	Roller bearing	615	Palier
620	Abtriebsrad	620	Output gear	620	Roue de sortie
630	Passfeder	630	Key	630	Clavette
631	Wellendichtring	631	Radial shaft seal	631	Bague d'étanchéité de l'arbre
634	Sicherungsring	650	Circlip	650	Circlip
635	Passscheibe	635	Shim	635	Rondelles d'ajustage
636	Passscheibe	636	Shim	636	Rondelles d'ajustage
643	Distanzbuchse	643	Socket	510	Douille
648	Passfeder	648	Key	648	Clavette
650	Sicherungsring	650	Circlip	650	Circlip
652	Passscheibe	652	Shim	652	Rondelle d'ajustage
653	Passscheibe	653	Shim	653	Rondelle d'ajustage
655	Wellendichtring	655	Radial shaft seal	655	Bague d'étanchéité de l'arbre
657	Verschlusskappe	657	Sealing cap	657	Bouchon

SK 920072.1 - SK 92772.1  
 SK 930072.1 - SK 93772.1



2-stufige Kegelaradgetriebe  
 2-stage Helical-Bevel Gear Unit  
 Couples coniques à 2 trains

EB 6239000-E1 #1





↑		↑		↑	
DE		EN		FR	
800	Ritzelwelle	800	Pinion shaft	800	Arbre de pignon
801	Antriebsrad	801	Drive gear	801	Roue d'entrée
810	Wälzlager	810	Roller bearing	810	Palier
811	Wälzlager	811	Roller bearing	811	Palier
820	Sicherungsring	820	Circlip	820	Circlip
821	Passfeder	630	Key	630	Clavette
822	Nutmutter	822	Locknut	822	Ecrou à encoches
823	Sicherungsblech	823	Tab washer	823	Rondelle d'arrêt
824	Buchse	824	Socket	824	Douille
826	Passscheibe	826	Shim	826	Rondelle d'ajustage
827	Passscheibe	827	Shim	827	Rondelle d'ajustage
830	Stützscheibe	830	Supporting disc	830	Rondelle d'appui
850	Buchse	850	Socket	850	Douille
851	Sicherungsring	851	Circlip	851	Circlip
900	Antriebsritzel	900	Driving pinion	900	Pignon d'entrée
910	Passfeder	910	Key	910	Clavette
911	Sicherungsring	911	Circlip	911	Circlip
1400	Baugruppe Schrumpfscheibe	1400	Shrink disc assembly	1400	Module de frette de serrage
1465	Haube	1465	Cover	1465	Capot
1470	Schraube	1470	Screw	1470	Vis
1500	Befestigungselement	1500	Fixing element	1500	Élément de fixation

# Bestellangaben

## Order details

### Informations de commande



#### Kontaktdaten / Contact details / Contacts:

Firma / Company / Entreprise:

Straße / Street / Rue:

Stadt / Town / Ville:

PLZ / Postcode/  
Code postal:

Telefon / Telephone / Téléphone:

Fax:

E-mail:

#### DE

Diese NORD Ersatzteilliste beinhaltet eine standardisierte Darstellung der NORD Getriebe. Um Ihnen das Finden und Nachbestellen von Ersatzteilen zu erleichtern, finden Sie am Ende der Ersatzteilliste ein Bestellformular mit wichtigen Hinweisen zur Bestimmung der richtigen Teile.

Für Rückfragen stehen wir Ihnen gerne zur Verfügung. Ihren lokalen Ansprechpartner finden Sie unter <http://locator.nord.com>.

#### EN

This NORD spare parts list contains a standardised depiction of NORD gear units. In order to enable you to find and re-order replacement parts more easily, you can find an order form and important information regarding the identification of the correct components at the end of this spare parts list.

We will be glad to help you if you have any queries: You can find your local contact partner under <http://locator.nord.com>.

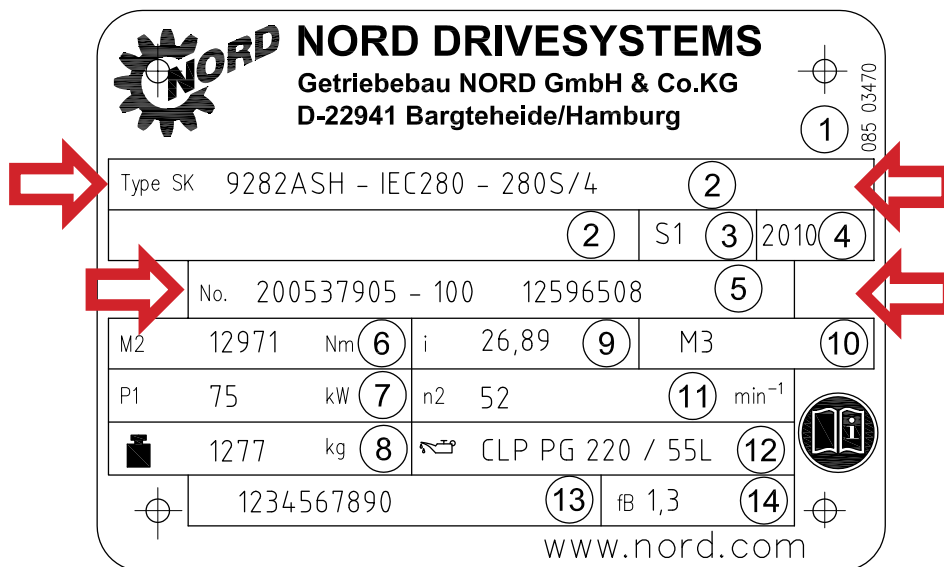
#### FR

Cette liste de pièces de rechange NORD contient une représentation standard des réducteurs NORD. Pour faciliter la recherche et la commande de pièces de rechange, un formulaire de commande se trouve à la fin de la liste des pièces de rechange et vous donne toutes les informations essentielles pour déterminer les pièces dont vous avez besoin.

En cas de questions, n'hésitez pas à nous contacter. Pour connaître votre interlocuteur local, veuillez consulter le site <http://locator.nord.com>.



Erläuterung des Typenschildes  
Explanation of the rating plate  
Explication de la plaque signalétique



## DE

- 1 Matrix – Barcode
- 2 NORD - Getriebetyp
- 3 Herstellungsjahr
- 4 Fabrikationsnummer
- 5 Nenn Drehmoment der Getriebeabtriebswelle
- 6 Antriebsleistung
- 7 Gewicht entsprechend Auftragsausführung
- 8 Gesamte Getriebeübersetzung
- 9 Einbaulage
- 10 Nenndrehzahl der Getriebeabtriebswelle
- 11 Schmierstoffart, -viskosität und -menge
- 12 Kundenmaterialnummer
- 13 Betriebsfaktor

## EN

- 1 Matrix – Barcode
- 2 NORD gear unit type
- 3 Year of manufacture
- 4 Serial number
- 5 Rated torque of gear unit output shaft
- 6 Drive power
- 7 Weight according to ordered version
- 8 Overall gear unit ratio
- 9 Installation orientation
- 10 Rated speed of gear unit output shaft
- 11 Lubricant type, viscosity and quantity
- 12 Customer's part number
- 13 Operating factor

## FR

- 1 Code matriciel, à barres
- 2 Type de réducteur NORD
- 3 Année de fabrication
- 4 Numéro de série
- 5 Couple nominal de l'arbre de sortie du réducteur
- 6 Puissance d'entraînement
- 7 Poids selon l'exécution du contrat
- 8 Rapport de réduction total
- 9 Position de montage
- 10 Vitesse de rotation nominale de l'arbre de sortie du réducteur
- 12 Type de lubrifiant, viscosité et quantité
- 12 Numéro d'article client
- 13 Facteur de service

## Ersatzteil-Bestellung / Replacement parts order / Commande de pièces de rechange:

Bezeichnung / Designation / Désignation:

Pos.-Nr. / Item No. / N° pos :

Stückzahl / Pieces / Quantité:

Getriebetyp / Gear unit type / Type de réducteur:

Fabrikationsnummer / Serial No. / Numéro de série:





**Getriebebau NORD GmbH & Co. KG**

Getriebebau-Nord-Strasse 1

22941 Bargteheide

+49 (0) 4532 / 289 - 0

+49 (0) 4532 / 289 - 2253

info@nord.com, www.nord.com