

PL CZ RU

PL1014

SK 920072.1 - SK 93772.1

Katalog części zamiennych 2-stopniowe reduktory walcowo-stożkowe

Katalog náhradních dílů 2-stupňové kuželocelní převodovky

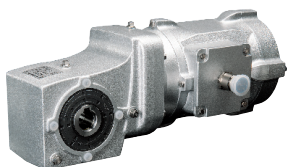
Каталог запасных частей для двухступенчатых конических редукторов



Ogólne części zamienne
Všeobecné náhradní díly
Запасные части общего назначения



2-stopniowe reduktory walcowo-stożkowe 2 - 5
2-stupňové kuželocelní převodovky
2-ступенчатые конические редукторы

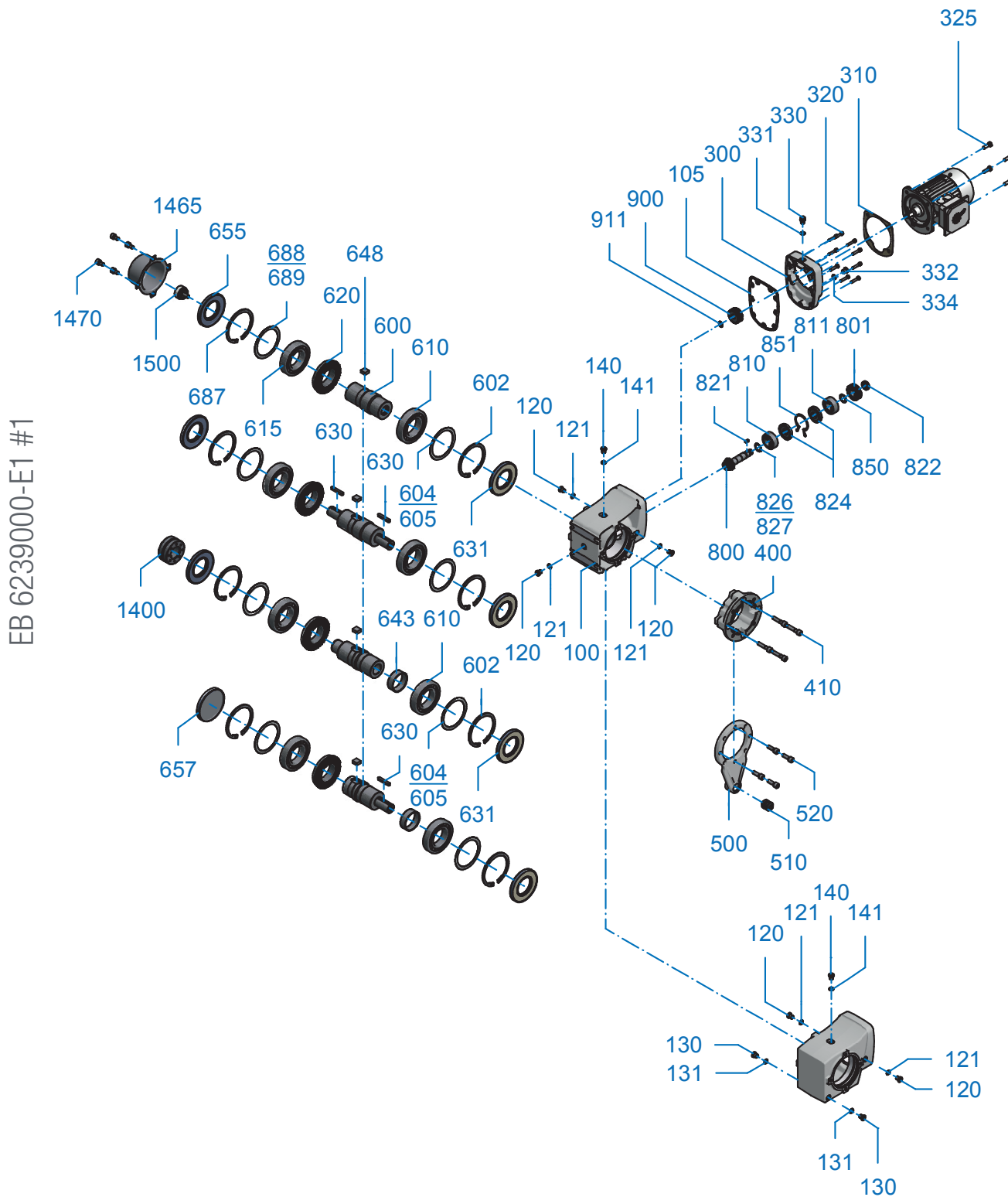


Dane zamówienia 6 - 7
Objednací údaje
Данные для заказа

SK 920072.1 - SK 92772.1
SK 930072.1 - SK 93772.1



2-stopniowe reduktory walcowo-stożkowe
2-stupňové kuželočelní převodovky
2-ступенчатые конические редукторы





PL

100	Korpus
105	Uszczelka
120	Śruba
121	Uszczelka
130	Śruba
131	Uszczelka
140	Śruba
141	Uszczelka
300	Pokrywa przekładni
310	Uszczelka
320	Śruba
325	Śruba
330	Śruba
331	Uszczelka
332	Śruba
334	Uszczelka
400	Kolnierz
410	Śruba
500	Ramię reakcyjny
510	Tuleja
520	Śruba
600	Wał wyjściowy
610	Łożysko toczne
615	Łożysko toczne
620	Koło wyjściowe
630	Wpust pryzmatyczny
631	Pierścień uszczelniający wał
634	Pierścień osadczy sprężynujący
635	Podkładka regulacyjna
636	Podkładka regulacyjna
643	Tuleja
648	Wpust pryzmatyczny
650	Pierścień osadczy sprężynujący
652	Podkładka regulacyjna
653	Podkładka regulacyjna
655	Pierścień uszczelniający wał
657	Pokrywa łożyska



CZ

100	Skříň
105	Těsnění
120	Šroub
121	Těsnění
130	Šroub
131	Těsnění
140	Šroub
141	Těsnění
300	Víko převodovky
310	Těsnění
320	Šroub
325	Šroub
330	Šroub
331	Těsnění
332	Šroub
334	Těsnění
400	Příruba
410	Šroub
500	Momentové rameno
510	Pouzdro
520	Šroub
600	Výstupní hřídel
610	Valivé ložisko
615	Valivé ložisko
620	Výstupní kolo
630	Lícované pero
631	Hřídelové těsnění
634	Pojistný kroužek
635	Lícovaná podložka
636	Lícovaná podložka
643	Pouzdro
648	Lícované pero
650	Pojistný kroužek
652	Lícovaná podložka
653	Lícovaná podložka
655	Hřídelové těsnění
657	Uzavírací víčko



RU

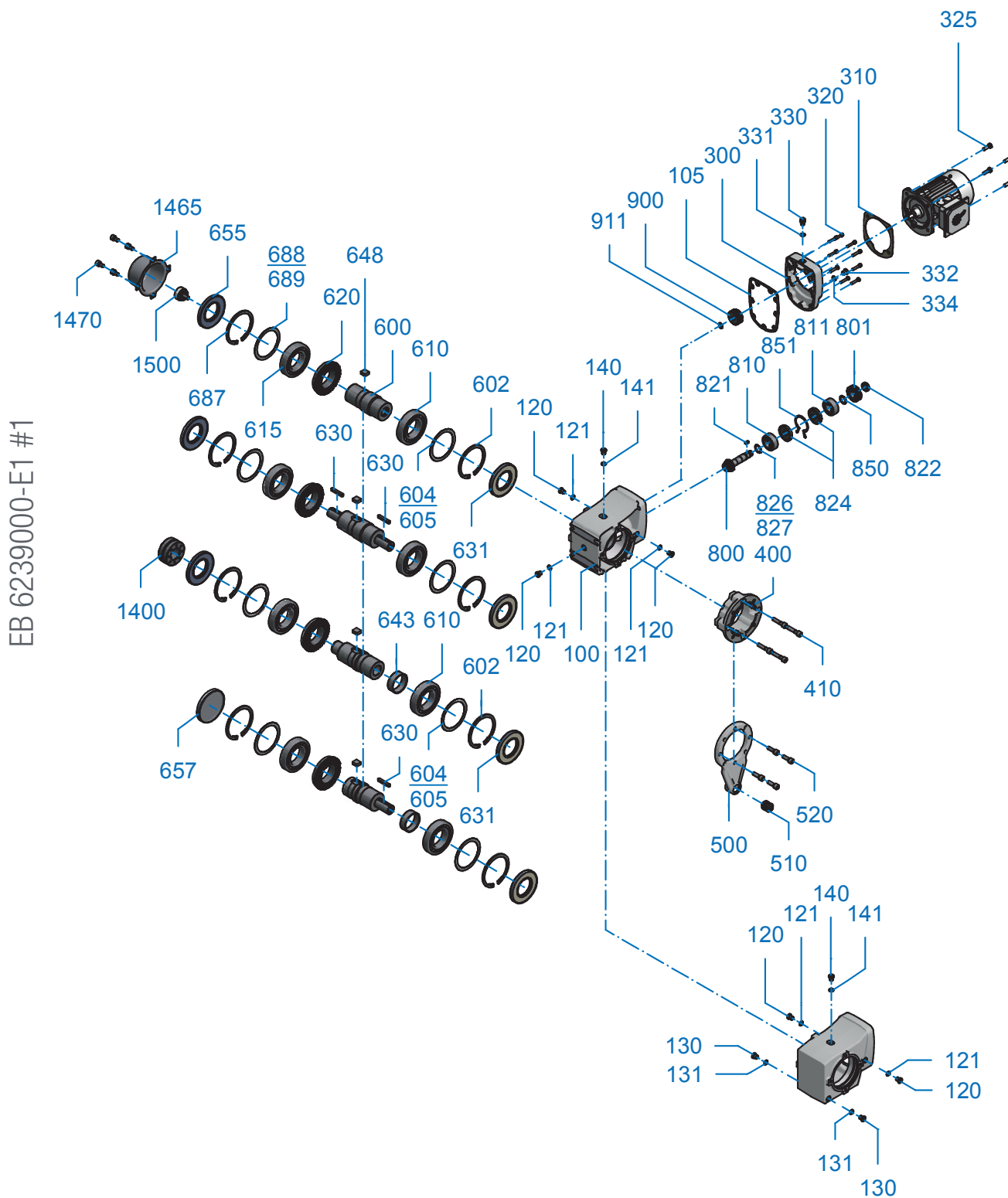
100	Корпус
105	Уплотнение
120	Винт
121	Уплотнение
130	Винт
131	Уплотнение
140	Винт
141	Уплотнение
300	Крышка редуктора
310	Уплотнение
320	Винт
325	Винт
330	Винт
331	Уплотнение
332	Винт
334	Уплотнение
400	Фланец
410	Винт
500	Моментный рычаг
510	Втулка
520	Винт
600	Выходной вал
610	Подшипник качения
615	Подшипник качения
620	Ведомая шестерня
630	Призматическая шпонка
631	Манжетное уплотнение вала
634	Стопорное кольцо
635	Дистанционное кольцо
636	Дистанционное кольцо
643	Втулка
648	Призматическая шпонка
650	Стопорное кольцо
652	Дистанционное кольцо
653	Дистанционное кольцо
655	Манжетное уплотнение вала
657	Заглушка



SK 920072.1 - SK 92772.1
SK 930072.1 - SK 93772.1



2-stopniowe reduktory walcowo-stożkowe
2-stupňové kuželočelní převodovky
2-ступенчатые конические редукторы





↑ PL		↑ CZ		↑ RU	
800	Walek zakończony zębikiem	800	Pastorkový hřídel	800	Вал-шестерня
801	Koło napędowe	801	Hnací kolo	801	Ведущее колесо
810	Łożysko toczne	810	Valivé ložisko	810	Подшипник качения
811	Łożysko toczne	811	Valivé ložisko	811	Подшипник качения
820	Pierścień osadczy sprzężujący	820	Pojistný kroužek	820	Стопорное кольцо
821	Wpust pryzmatyczny	630	Lícované pero	630	Призматическая шпонка
822	Nakrętka okrągła rowkowa	822	Stavěcí matice se zářezy	822	Шлицевая гайка
823	Podkładka zabezpieczająca	823	Pojistný plech	823	Стопорная шайба
824	Tuleja	824	Pouzdro	824	Втулка
826	Podkładka regulacyjna	826	Lícovaná podložka	826	Дистанционное кольцо
827	Podkładka regulacyjna	827	Lícovaná podložka	827	Дистанционное кольцо
830	Tarcza oporowa	830	Opěrný kotouč	830	Упорная шайба
850	Tuleja	850	Pouzdro	850	Дистанционная втулка
851	Pierścień osadczy sprzężujący	851	Pojistný kroužek	851	Стопорное кольцо
900	Zębik napędowy	900	Hnací pastorek	900	Ведущее зубчатое колесо
910	Wpust pryzmatyczny	910	Lícované pero	910	Призматическая шпонка
911	Pierścień osadczy sprzężujący	911	Pojistný kroužek	911	Стопорное кольцо
1400	Zespół pierścienia zaciskowego	1400	Svěrný spoj	1400	Стяжная муфта
1465	Oslona	1465	Kryt	1465	Защитный кожух
1470	Śruba	1470	Šroub	1470	Винт
1500	Element mocujący	1500	Axiální zajištění hřídele	1500	Крепежный элемент

Dane kontaktowe / Kontaktní údaje / Контактная информация:

Firma / Firma / Компания:

Adres / Ulice / Улица:

Miasto / Město / Город:

Kod pocztowy / PSČ/

Индекс:

Telefon / Telefon / Телефон:

Faks / Fax / Факс:

E-mail:

Zamówienie części zamiennych / Objednávka náhradních dílů / Форма заказа запасных частей:

Nazwa / Označení / Наименование:

Nr poz. / Pol. čís. / № поз. :

Liczba sztuk / Počet ks / Кол-во единиц:

Typ reduktora / Typ převodovky / Тип редуктора:

Numer fabryczny / Výrobní číslo / Заводской номер:

PL

Lista części zamiennych NORD zawiera znormalizowaną prezentację reduktorów NORD. Aby ułatwić wyszukiwanie i dodatkowe zamawianie części zamiennych, na końcu listy dołączono formularz zamówienia zawierający istotne punkty służące do określenia właściwej części.

W razie dodatkowych pytań pozostajemy do Państwa dyspozycji. Listę kolalnych przedstawicieli mogą Państwo odnaleźć na stronie: <http://locator.nord.com>.

CZ

Tento Seznam náhradních dílů NORD obsahuje normalizované zobrazení převodovek NORD. Pro snadné nalezení a dodatečné objednání náhradních dílů, naleznete na konci seznamu náhradních dílů objednáací formulář s důležitými pokyny k určení správného dílu.

Pro případné dotazy jsme Vám rádi k dispozici. Vašeho místního kontaktního partnera naleznete na <http://locator.nord.com>.

RU




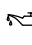



Этот список запасных частей NORD относится к стандартизованному описанию редуктора NORD. Для упрощения процесса поиска и заказа запасных частей мы предлагаем воспользоваться формой заказа в конце списка запасных частей. В форме содержатся важные указания, облегчающие поиск правильных деталей.

В случае возникновения вопросов вы также можете обратиться к нашим специалистам. Найти регионального консультанта можно здесь: <http://locator.nord.com>.

Informacje na tabliczce znamionowej

Legenda ke štítku

Пояснения к заводской табличке

 NORD DRIVESYSTEMS Getriebebau NORD GmbH & Co.KG D-22941 Bargteheide/Hamburg		 085 03470	
Type SK 9282ASH - IEC280 - 280S/4		②	
		②	S1 ③ 2010 ④
No. 200537905 - 100 12596508		⑤	
M2 12971 Nm	⑥	i 26,89	⑨ M3 ⑩
P1 75 kW	⑦	n2 52	⑪ min ⁻¹
 1277 kg	⑧	 CLP PG 220 / 55L	⑫ 
 1234567890	⑬	fb 1,3	⑭ 
www.nord.com			

PL

- 1 Kod kreskowy Matrix
- 2 **Typ reduktora NORD**
- 3 Tryb pracy
- 4 Rok produkcji
- 5 **Numer fabryczny**
- 6 Znamionowy moment obrotowy na wale wyjściowym reduktora
- 7 Moc napędowa
- 8 Ciężar odpowiadający wersji zgodnej z zamówieniem
- 9 Całkowite przełożenie reduktora
- 10 Położenie montażowe
- 11 Znamionowa prędkość obrotowa wału wyjściowego reduktora
- 12 Rodzaj, lepkość i ilość smaru
- 13 Numer materiału klienta
- 14 Współczynnik pracy

CZ

- 1 Matrice – Čárkový kód
- 2 **Typ převodovky NORD**
- 3 Typ provozu
- 4 Rok výroby
- 5 **Výrobní číslo**
- 6 Jmenovitý kroutící moment na výstupním hřídeli
- 7 Výkon
- 8 Hmotnost v souladu s objednaným provedením
- 9 Celkový převodový poměr
- 10 Montážní poloha
- 11 Jmenovité otáčky na výstupním hřídeli
- 12 Druh, viskozita a množství maziva
- 13 Zákaznické materiálové číslo
- 14 Provozní faktor

RU

- 1 Штрих-код
- 2 **Тип редуктора NORD**
- 3 Режим эксплуатации
- 4 Год выпуска
- 5 **Заводской номер**
- 6 Номинальный крутящий момент выходного вала редуктора
- 7 Приводная мощность
- 8 Вес редуктора в исполнении, указанном в заказе
- 9 Полное передаточное число
- 10 Монтажное положение
- 11 Номинальная частота вращения выходного вала редуктора
- 12 Тип, вязкость и объем смазочного материала
- 13 Идентификатор заказчика
- 14 Коэффициент условий работы

Getriebebau NORD GmbH & Co. KG
Getriebebau-Nord-Strasse 1
22941 Bargteheide
+49 (0) 4532 / 289-0
+49 (0) 4532 / 289-2253
info@nord.com, www.nord.com