

Notre responsabilité:  
le développement durable pour  
les systèmes d'entraînement



**DRIVESYSTEMS**

Our Solution. Your Success.



” Notre travail en matière de développement durable est une promesse faite à nos clientes et clients, au public et à tous les collaborateurs et collaboratrices du groupe NORD DRIVESYSTEMS, d'agir de manière cohérente sur les plans de l'écologie, de l'économie et de la responsabilité sociale. ”

**Carolin von Rönne**

Carolin von Rönne :  
représentant la troisième génération de la famille fondatrice NORD DRIVESYSTEMS et responsable de l'équipe de développement durable

Le groupe NORD DRIVESYSTEMS est un fournisseur de solutions d'entraînement destinées à plus de 100 secteurs. En tant qu'entreprise familiale, l'activité économique durable a toujours fait partie de notre ADN. C'est la clé de notre succès. Aujourd'hui, notre groupe qui a presque 60 ans comprend désormais dans sa gamme de produits des systèmes d'entraînement complets composés de réducteurs, de moteurs électriques et de systèmes électroniques d'entraînement. Avec nos 48 sociétés présentes dans 36 pays et près de 5000 employés, nous sommes toujours là pour nos clients.

Vis-à-vis de cette génération et de celles à venir, nous sommes conscients de notre responsabilité de contribuer à construire un avenir durable. Dans ce contexte, nous avons défini des objectifs ambitieux pour nous améliorer progressivement. D'une part, ce projet porte sur notre propre entreprise, du développement au recyclage de nos produits en passant par la production et le service après-vente. D'autre part, nous travaillons en étroite collaboration avec nos fournisseurs pour garantir le développement durable dans toute la chaîne logistique.

Dans le secteur des systèmes d'entraînement notamment, la phase d'utilisation des produits enregistre les taux d'émissions de gaz à effet de serre les plus importants. Pour nous, c'est l'opportunité de réaliser d'importantes réductions de gaz à effet de serre en coopération avec nos clientes et clients, et ce, grâce à nos solutions d'entraînement à très haut rendement.

# Contenu



## Notre concept de développement durable

En tant qu'entreprise familiale d'envergure mondiale, nous avons conscience de l'impact de notre activité entrepreneuriale sur la société et l'environnement également pour les générations futures, et souhaitons contribuer à façonner un avenir durable. **Par conséquent, nous nous concentrons sur notre responsabilité dans toute la chaîne de création de valeur, depuis l'obtention des matières premières jusqu'au recyclage.**

## Bilans énergétiques de nos clients

Nous fournissons des moteurs électriques pour l'entraînement présents dans de nombreux secteurs industriels. Dans ce contexte, l'augmentation continue du rendement énergétique et la diminution de la consommation de ressources de nos produits sont les principaux moteurs de notre activité entrepreneuriale. Avec des prestations de services complets et des conseils, nous soutenons nos clientes et clients dans leur projet d'amélioration continue de leurs bilans énergétiques.

## Établissement de rapports sur le développement durable

Les normes sociales et de travail de l'OIT\* sont bien ancrées dans notre politique globale d'entreprise et marquent notre action stratégique. Depuis 2021, nous faisons rapport de nos activités liées au développement durable conformément au Code allemand de durabilité (DNK). Dans le domaine de la qualité et de l'environnement, nous travaillons selon les normes certifiées de management ISO. En outre, nous avons signé le Pacte mondial des Nations Unies et les Objectifs de développement durable (ODD) des Nations Unies nous guident.

## Cinq champs d'action de notre stratégie de développement durable

Les sujets de notre développement durable sont répartis dans cinq domaines essentiels. Ces champs d'action se basent sur notre stratégie de développement durable 2025. Pour chaque champ d'action nous avons défini des étapes prévues jusqu'en 2025.

- Produits**
- Personnel**
- Chaîne logistique**
- Gouvernance et process**
- Environnement**



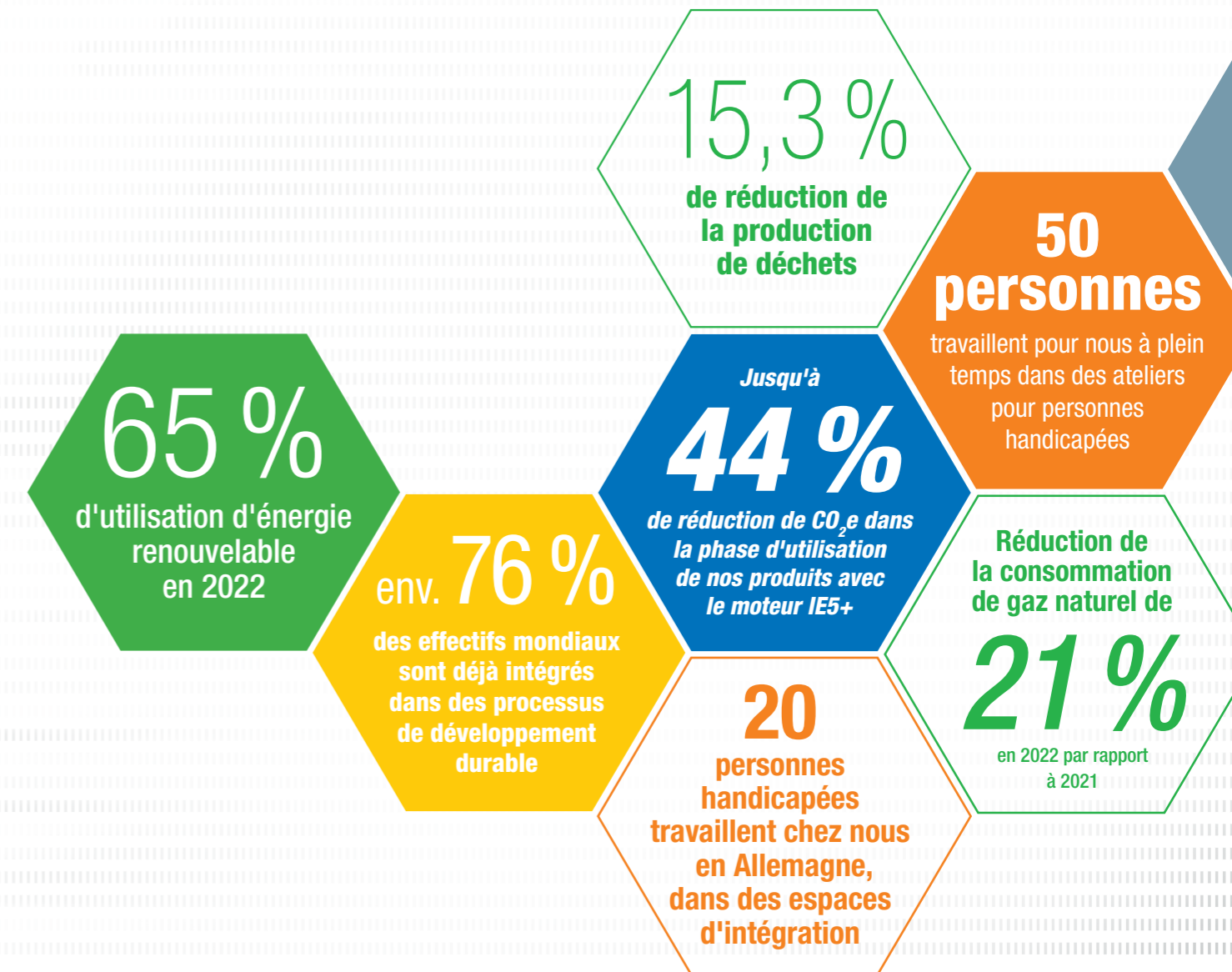
\* OIT = Organisation Internationale du Travail (en anglais ILO - International Labour Organization)

De plus amples détails sur notre stratégie de développement durable se trouvent sur notre site web



## Points forts RSE\*

La vue d'ensemble ci-après vous présente les points forts RSE de notre entreprise au cours de cette année. Ce résumé offre un aperçu de la diversité de nos pratiques et efforts visant à améliorer l'environnement, la responsabilité sociale et la gouvernance d'entreprise. Découvrez encore plus d'informations sur nos initiatives et les progrès vers un avenir plus durable que nous avons réalisés.



\*Responsabilité Sociale des Entreprises - principes environnementaux, sociaux et de gouvernance d'entreprise

# Produits

En tant que fabricant, le sujet du développement durable est bien entendu au cœur de nos processus de développement. La fabrication, le design, le choix des matériaux, le cycle de vie, les champs d'application et le fonctionnement de nos produits ont des répercussions sur des domaines tels que la consommation de matières premières, le recyclage des produits, les droits de l'homme ou encore les émissions de gaz à effet de serre.

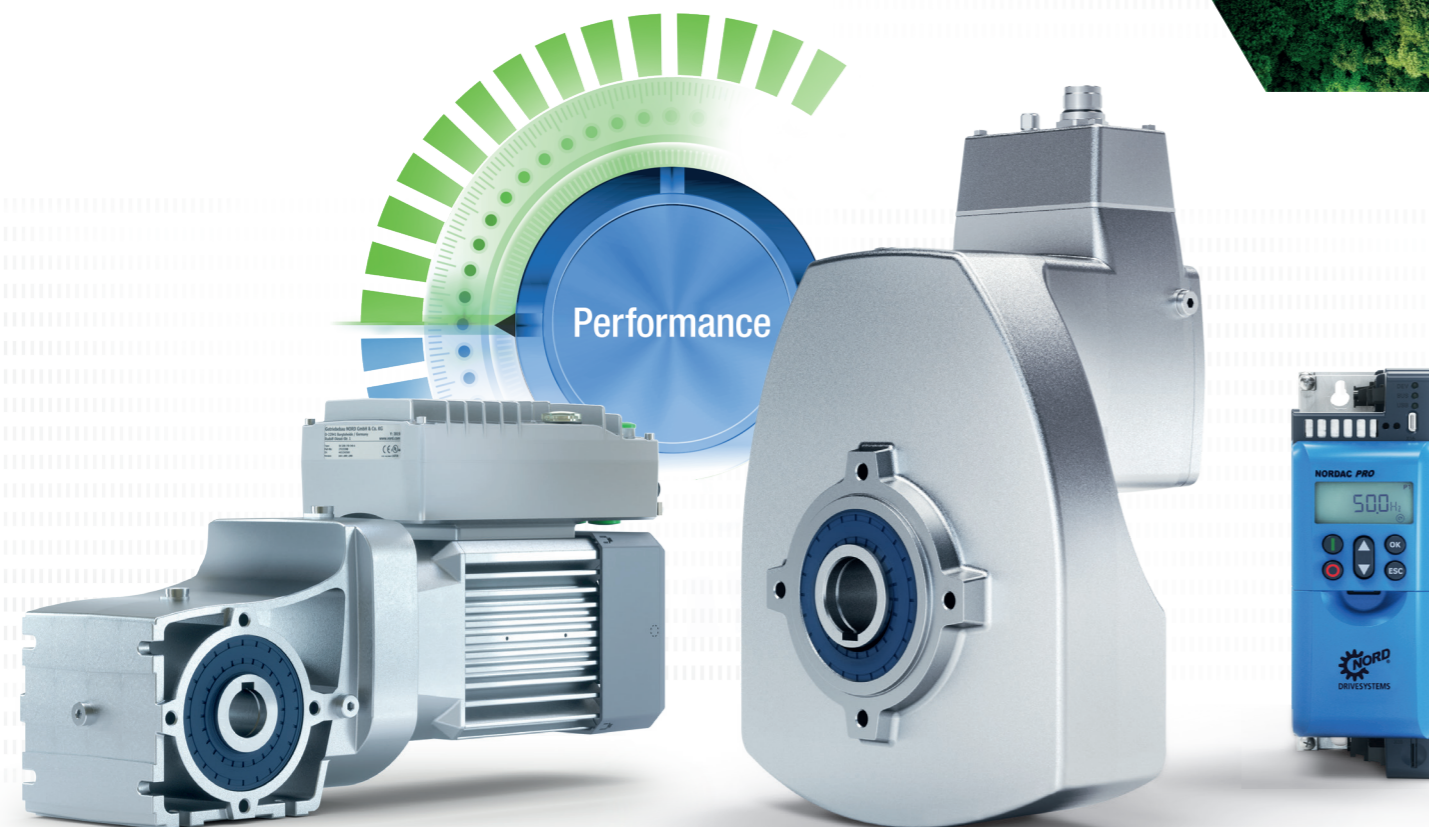
## Étapes

- ▶ Augmentation significative de la part des ventes des produits très économes en énergie. Plus concrètement, dans le secteur courrier & colis et aéroports, notre but est d'atteindre une part de 30 % de nos produits de classe d'efficacité IE5.
- ▶ Calcul de l'empreinte carbone pour de premiers produits.



## Empreinte carbone des produits

L'empreinte carbone des produits comptabilise en général toutes les émissions de gaz à effet de serre produites pendant le cycle de vie complet d'un produit, depuis le développement et la fabrication jusqu'à l'utilisation et la mise au rebut. Pour mieux connaître l'empreinte carbone de nos produits, nous souhaitons déterminer les émissions depuis l'extraction des matières premières jusqu'à la livraison à nos clientes et clients. Nous nous efforçons de mettre à disposition les empreintes carbone de tous les produits et avons entrepris de documenter jusqu'en 2025 toute une gamme de produits.



## Fonctionnement économique, longue durée de vie

Nos produits sont prévus pour une exploitation commerciale et représentent des biens d'équipement durables. Lors de l'utilisation, ils transforment l'énergie électrique en énergie mécanique. Si l'on considère les effets énergétiques de la production, de l'utilisation et de la valorisation de nos produits, les besoins élevés en électricité concernent tout particulièrement l'utilisation. Une réduction est possible par un rendement aussi élevé que possible lors de la conversion de l'énergie. Le rendement du système d'entraînement constitue ainsi la mesure essentielle pour l'évaluation du développement durable. Nos moteurs synchrones IE5+ dépassent même la classe de rendement IE5 maximale définie et, selon l'application, ils peuvent atteindre des rendements de plus de 90 %. Nous proposons un autre produit au rendement énergétique remarquable, à savoir le motoréducteur intégré DuoDrive. Ces dernières années ont été marquées par une forte augmentation de la part des ventes des produits très économes en énergie. Ainsi, la part des moteurs aux classes d'efficacité IE3 et supérieures est passée de 26 % en 2019 à 71 % en 2022. Nous accompagnons nos clients même après l'achat, avec des services complets et assurés de cette façon une longue durée de vie de nos solutions d'entraînement. Les réducteurs et

moteurs électriques peuvent être réparés sans difficultés ; il est possible de remplacer facilement tous les composants. Nos pièces de rechange, même pour des systèmes d'entraînement datant de plus de 30 ans sont livrés en toute fiabilité, par exemple via notre boutique en ligne 24 heures sur 24 et 7 jours sur 7. Si les produits ne peuvent plus être réparés, il est possible

*Nous sommes les spécialistes de solutions d'entraînement pour plus de 100 secteurs. Les solutions d'entraînement se trouvent dans de nombreux secteurs de l'industrie, où elles consomment une part importante de l'énergie utilisée. Avec nos solutions d'entraînement à très haut rendement, nous voulons contribuer à réduire la consommation d'énergie et les émissions de CO<sub>2</sub>e dans l'industrie.*

Jörg Niermann & Marcel Grunenberg



meilleur rendement soit trouvée.

L'outil logiciel NORDcalc nous permet de déterminer la conception optimale des installations. En outre, nous impliquons aussi nos fournisseurs dans le processus de réduction de l'impact sur l'environnement. En collaboration avec les fournisseurs, nous avons choisi désormais des résines sans styrène et sans COV pour l'imprégnation des bobinages moteur.

Des informations supplémentaires se trouvent sur notre site web





# Le personnel

Nous respectons les droits du personnel, garantissons l'égalité des chances et offrons à tous nos collaborateurs des possibilités de formations et de qualifications. Nous augmentons ainsi notre attractivité en tant qu'employeur pour les générations actuelles et futures.

## Étapes

- ▶ En 2023, une personne chargée des droits de l'homme a été nommée pour l'ensemble de l'entreprise.
- ▶ D'ici 2024, nous voulons introduire un système numérique de gestion des apprentissages, afin que tous les collaborateurs du groupe NORD dans le monde aient la possibilité de se former en continu. La disponibilité de ce système à l'échelle mondiale est prévue d'ici 2025.
- ▶ Nous souhaitons qu'en 2025 tous les collaborateurs du groupe NORD soient parfaitement informés des activités RSE et suivent des formations régulières.

D'ici 2024, nous voulons des objectifs ambitieux relatifs à l'index de la diversité sur la base duquel nous pouvons définir des mesures concrètes pour notre personnel.

*Le groupe NORD compte désormais près de 5 000 collaboratrices et collaborateurs dans le monde. Il convient d'y ajouter de nombreuses autres personnes qui travaillent tout au long de notre chaîne logistique. Des valeurs et des objectifs comme l'inclusion, la protection des droits de l'homme, le renforcement de notre culture du travail, la sécurité et la transmission continue des savoirs ne sont que quelques thématiques que nous souhaiterions faire avancer auprès des personnes qui travaillent chez nous et avec nous.*

Carolin von Rönne & Laura Sophie Haag



## Développement durable pour l'organisation

Par les échanges réguliers entre la direction de l'entreprise, le département des ressources humaines et les représentants du personnel ainsi que les collaborateurs, le respect des droits en matière de travail est garanti. En 2022, nous avons établi un système lanceur d'alerte qui n'a signalé jusqu'à présent aucune violation des droits de l'homme.



*Mon secteur de prédilection est la loi sur l'obligation de diligence dans la chaîne logistique et toutes les thématiques liées. J'aimerais donner à nos clients et collègues l'assurance que nos produits sont fabriqués à partir de matières premières et de composants issus d'une production durable et que nos partenaires tout au long de la chaîne logistique se sentent également impliqués dans la défense des droits de l'homme.*

Nadine Kruse



# Chaîne logistique

Dans un monde interconnecté, basé sur la division du travail et globalisé, il ne suffit plus depuis longtemps aux entreprises de considérer uniquement l'activité économique sur leur propre site de production. La surveillance de l'ensemble de la chaîne logistique est nécessaire, logique et dernier élément mais non le moindre, elle est même prescrite par la loi sur l'obligation de diligence dans la chaîne logistique. Pour cela, nous avons mis en place une gestion logistique complexe mais toutefois transparente.

## Étapes

- ▶ Depuis le 1.1.2023, nous appliquons sur une base volontaire la loi allemande sur l'obligation de diligence dans la chaîne logistique (LkSG) qui devient pour nous obligatoire à compter du 1.1.2024.
- ▶ D'ici 2024 nous voulons connaître les émissions de gaz à effet de serre significatives de nos prestataires logistiques.
- ▶ D'ici 2025, nous voulons déterminer les émissions de gaz à effet de serre de 80 % de nos pièces achetées.
- ▶ La mise en œuvre de la conformité des matériaux (Material Compliance) dans l'entreprise se poursuit.
- ▶ Nous surveillons en continu les exigences légales, identifions les risques et les minimisons par des processus fiables.

Notre chaîne de création de valeur comprend les étapes des process comme le développement, l'approvisionnement, la production, la distribution, l'utilisation et le recyclage / la mise au rebut. Nous pouvons influencer les quatre premières étapes et garantissons dans ces domaines la conformité légale. Nous imposons aux fournisseurs directs notre code de conduite, et notre gestion des « minéraux de conflits » s'applique à nos fournisseurs indirects. En outre, un outil pour l'interrogation des fournisseurs a été mis en place afin de représenter toutes les demandes relatives à la conformité des matériaux (Material Compliance), aux « minéraux de conflits » et à la chaîne logistique utilisée. Lors de discussions annuelles avec les fournisseurs, les nouveaux problèmes ou ambiguïtés sont traités et des plans d'action sont convenus. Sur nos propres sites de production dans le monde entier, nous garantissons le respect de la sécurité au travail et la protection de la santé de nos collaborateurs et prenons différentes mesures de prévention dont les exigences dépassent celles des dispositions légales.

# Gouvernance et process

La satisfaction et la réussite de nos clientes et clients sont au cœur de notre réflexion et de notre action. Notre ligne directrice et nos valeurs constituent une approche globale par laquelle nous allions rentabilité et développement durable. Cela signifie pour nous non seulement des innovations en matière de performance énergétique, mais aussi être à l'écoute des collaborateurs, et travailler au sein d'un réseau mondial et collaboratif. **C'est la mission de notre politique d'entreprise.**

La gestion du développement durable chez NORD a été introduite en 2022. Les principaux jalons ont été l'introduction réussie d'un système de gestion de la qualité certifié en Allemagne, ainsi que la publication du premier rapport sur le développement durable pour le site de Bargteheide. Le défi dans ce champ d'action consiste à établir une structure de gouvernance internationale et un système de reporting pour la totalité du groupe NORD dans ses 48 filiales. De cette structure de gouvernance dépendent les succès d'autres champs d'action, en particulier l'environnement, l'énergie et le climat.



## Étapes :

- ▶ À partir de 2025, nous présenterons un rapport global sur le développement durable, dans lequel seront intégrés les chiffres clés de toutes nos filiales. En attendant, nous avons désigné pour chaque pays une équipe de développement durable pour promouvoir entre autres le développement continu de la durabilité au niveau régional. Avec cette équipe, nous garantissons la soumission de rapports tel que requis.
- ▶ Outre les rapports de développement durable, conformément aux normes fixées par l'UE, la structure de gouvernance internationale de NORD comprend également l'organisation des certifications requises du groupe NORD telles que par ex. ISO 14001.

**Le groupe NORD DRIVESYSTEMS, fort de ses 5 000 collaborateurs, dispose d'une large assise internationale. Nos propres sites de production, de développement, de montage, de vente et de service après-vente sont à la disposition de nos clients dans 36 pays. Nous poursuivons notre stratégie de développement durable pour la totalité du groupe NORD car, de notre point de vue, un standard en la matière doit pouvoir être garanti partout. Notre objectif est donc d'établir des process et des structures de reporting (gouvernance) globaux au sein du groupe NORD.**

Carolin von Rönne & Jörg Niermann



Notre rapport sur le développement durable DNK est disponible ici



**Le groupe NORD DRIVESYSTEMS a 48 sociétés dans 36 pays. Près de 5 000 employés y travaillent pour nos clientes et clients.**



**Des entraînements pour les plus grands fermenteurs de biogaz d'Europe**  
Dans une usine de biométhane battant tous les records à Friesoythe en Allemagne, les agitateurs fonctionnent avec des réducteurs industriels robustes de la série MAXXDRIVE® de NORD



# Environnement

Toute activité économique d'une entreprise a nécessairement des conséquences sur l'environnement. En tant que fabricant de machines, NORD exerce une influence sur la consommation mondiale de ressources et sur les émissions de gaz à effet de serre. **Pour que cet effet reste aussi minime que possible et diminue en continu, nous avons décidé d'introduire une gestion globale de l'environnement qui définit les aspects essentiels de l'environnement de NORD et nos principes d'action.** Pour favoriser la prise de conscience, nous proposons régulièrement des formations à nos collaborateurs.

## Étapes

- ▶ Réduction des consommations d'énergie liées à l'entreprise ; cela implique la réduction des gaz à effet de serre dans l'intégralité du groupe NORD
- ▶ Augmentation de l'utilisation d'énergies renouvelables et de notre propre production d'énergie
- ▶ Réduction de la production de déchets
- ▶ Préservation de l'environnement face aux matières dangereuses pour les milieux aquatiques
- ▶ En 2023, nous avons élaboré une stratégie pour le climat définissant les objectifs de réduction au niveau du groupe
- ▶ Renforcement d'actions en faveur de la diversité biologique sur nos sites



**Superficies de biodiversité**

Sur le site de Bargteheide, nous avons créé une superficie de biodiversité. Elle ne nécessite aucune intervention humaine, contribue à diversifier les espèces locales et a pour but de sensibiliser les collaborateurs et les visiteurs à cette question importante de la biodiversité. Cette superficie compte 350 m<sup>2</sup> et peut être étendue à 2000 m<sup>2</sup>. Sur d'autres sites, des superficies de biodiversité semblables sont également prévues.

*Notre priorité est l'environnement. Avec nos collègues des différents secteurs, améliorer notre programme environnemental est l'une de nos préoccupations majeures.*

Faton Orani, Jan Philip Stender, Michael Holst et Erik Herzog



**Système de management environnemental**

Le système de management environnemental de NORD a été certifié pour la première fois en 2022 conformément à DIN EN ISO 14001:2015. La direction commerciale est responsable du système de management environnemental. Une équipe dédiée à l'environnement et intégrée dans le groupe de direction RSE se charge de l'application des mesures sur le site de Bargteheide. Nos audits internes y compris le controlling des mesures et un examen externe annuel constituent notre principal instrument de contrôle. Le système de management environnemental est également introduit progressivement dans nos filiales. En 2023, nous avons préparé trois premiers sites (Nowa Sól/Pologne, Aurich/Allemagne et Italie) pour une certification interne.

**Exploitation de ressources naturelles**

En tant que fabricant de solutions d'entraînement, nous utilisons essentiellement l'électricité comme source d'énergie pour le fonctionnement de nos usines de production et de montage. Le gaz naturel est principalement utilisé pour le chauffage des sites de production. Les ressources avec lesquelles nous travaillons essentiellement sont l'acier, l'aluminium et la peinture. Nous utilisons en outre des terres rares pour nos moteurs électriques. Quant à notre parc automobile, nous employons des carburants de type gazole et essence, ainsi que de l'eau dans les installations sanitaires et cantines. Nous observons l'ensemble des consommations de ressources de façon détaillée, vérifions la présence éventuelle d'irrégularités et nous

efforçons de les réduire. Des indicateurs spécifiques de référence permettent de suivre l'évolution. Nous calculons la consommation d'énergie de nos sites en fonction du poids des produits livrés, soit en kWh d'électricité par site et année pour chaque tonne de produits livrés. Ainsi, les sites peuvent être comparés entre eux. Notre part d'énergie autoproduite doit nettement augmenter. Pour cela, nous disposons entre autres d'une centrale de cogénération et prévoyons une installation photovoltaïque sur le site de Bargteheide. Notre objectif est de maintenir le ratio d'énergies renouvelables dans notre mix électrique en continu à au moins 50 %. Dans d'autres sites, nous utilisons déjà de l'énergie renouvelable ou prévoyons de le faire à court terme.

**Émissions**

Nos principales sources d'émissions sont l'électricité pour le fonctionnement de nos usines et le gaz utilisé aussi bien pour le chauffage que pour la production d'électricité. À cela, il convient d'ajouter le carburant pour les véhicules nécessaires à la commercialisation de nos

produits ainsi que nos systèmes de refroidissement et de climatisation. La peinture de nos produits émet des solvants. NORD DRIVESYSTEMS s'est fixé comme objectif de réduire les émissions ayant des incidences sur le climat. Nous voulons nettement diminuer la consommation d'énergie d'ici l'année 2025. Pour cela, nous baissions la température dans nos sites de production pendant l'hiver, nous améliorons l'isolation et remplaçons les machines, installations et dispositifs d'éclairage inefficaces sur le plan énergétique par des systèmes plus récents et respectueux des ressources. Dans le domaine des émissions de solvants, nous travaillons avec des peintures modernes à haute teneur en particules solides ainsi que des technologies innovantes et des systèmes de filtres améliorant l'efficacité de notre système de cabines de peinture et minimisant ainsi l'utilisation de solvants. L'optimisation de nos installations de refroidissement entraîne une diminution de notre consommation de réfrigérants. De plus, nous avons amélioré notre gestion des déchets interne et visons une augmentation de notre taux de réutilisation et de recyclage, afin de réduire notre production de déchets. Pour la surveillance de notre consommation d'énergie et de nos émissions, nous avons installé un système amélioré pour la collecte et l'analyse des données. Celui-ci saisit précisément la consommation de carburant, d'électricité et de gaz dans tous les domaines.

# Feuille de route

Nous sommes fiers d'avoir atteint ces étapes et d'autres objectifs ambitieux nous attendent au cours des prochaines années.

## 2024

Premier semestre de l'année

- ▶ Introduction d'une plateforme d'apprentissage numérique
- ▶ Lancement d'un réseau de développement durable dans les 10 plus grandes filiales
- ▶ Développement d'un calcul systématique de l'empreinte carbone des produits

Premier semestre de l'année

- ▶ Création d'un rapport sur le développement durable pour les 10 plus grandes sociétés
- ▶ Collecte des émissions scope 3

## 2023

Premier semestre de l'année

- ▶ Application de la loi sur la chaîne logistique
- ▶ Premier calcul de l'empreinte carbone des produits
- ▶ Collecte sur tout le groupe pour les scopes 1 et 2

Premier semestre de l'année

- ▶ Création d'un rapport sur le développement durable pour tous les sites allemands
- ▶ Développement d'une stratégie pour le climat
- ▶ Détermination d'un index de la diversité
- ▶ Introduction d'une gestion de l'environnement sur 3 autres sites

## 2025

Premier semestre de l'année

- ▶ Création d'un rapport sur le développement durable pour la majorité de nos filiales
- ▶ Introduction d'une gestion de l'environnement sur des sites avec des émissions importantes

Premier semestre de l'année

- ▶ Publication d'informations en matière de durabilité par les entreprises (CSRD)





**FR**

NORD Réducteurs - Bureaux commerciaux

20, allée des Erables

B.P. 59070

95947 ROISSY CH DE GAULLE Cedex

Tél.: + 33 (0)1 49 63 01 89

Fax : + 33 (01) 49 63 08 11

Mail : france@nord.com