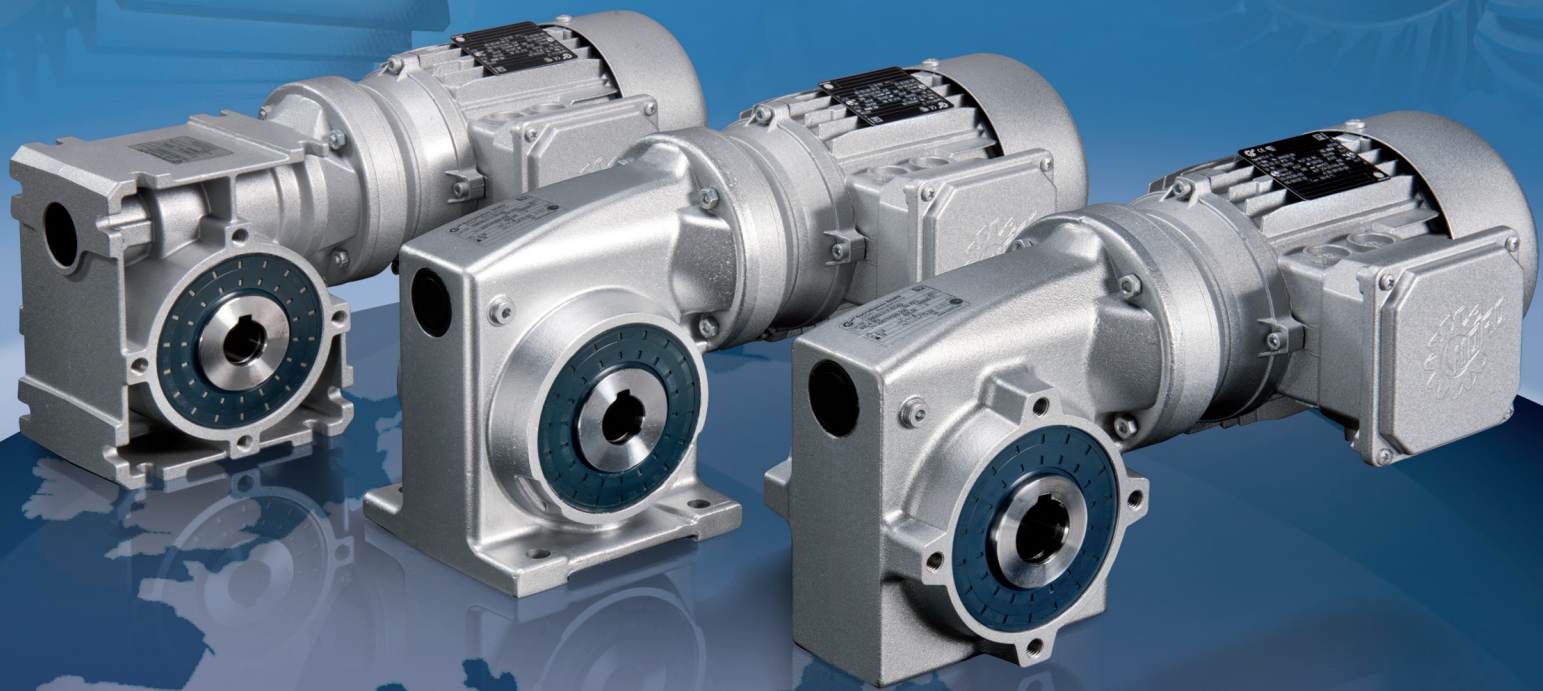


Intelligent Drivesystems, Worldwide Services



DE EN FR

PL1035

Ersatzteilkatalog UNIVERSAL Schneckengetriebe
Spare parts catalogue UNIVERSAL worm gear units
Catalogue de pièces de rechange : réducteur à roue et vis
NORD UNIVERSAL



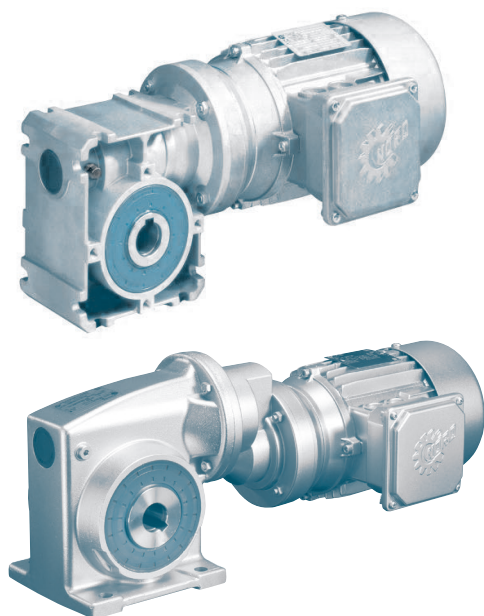
NORD
DRIVESYSTEMS

The logo for NORD DRIVESYSTEMS, featuring a stylized gear with the word 'NORD' inside it, and the word 'DRIVESYSTEMS' below it.



Inhaltsübersicht Table Of Contents Sommaire

Allgemeine Ersatzteile General parts list Vues éclatées et nomenclature



SI/SMI-Schneckengetriebe 4 - 5
SI/SMI worm gear units
Réducteur à roue et vis SI/SMI

SID/SMID-Schneckengetriebe 6 - 7
SID/SMID worm gear units
Réducteur à roue et vis SID/SMID

Doppel-Schneckengetriebe 8 - 9
Double worm gear units
Réducteur combiné à roue et vis

Stirnradstufe H10 10 - 11
Helical gear stage H10
Train d'entrée à engrenages cylindriques H10

W-Adapter 12 - 13
W-Adapter
Lanterne W

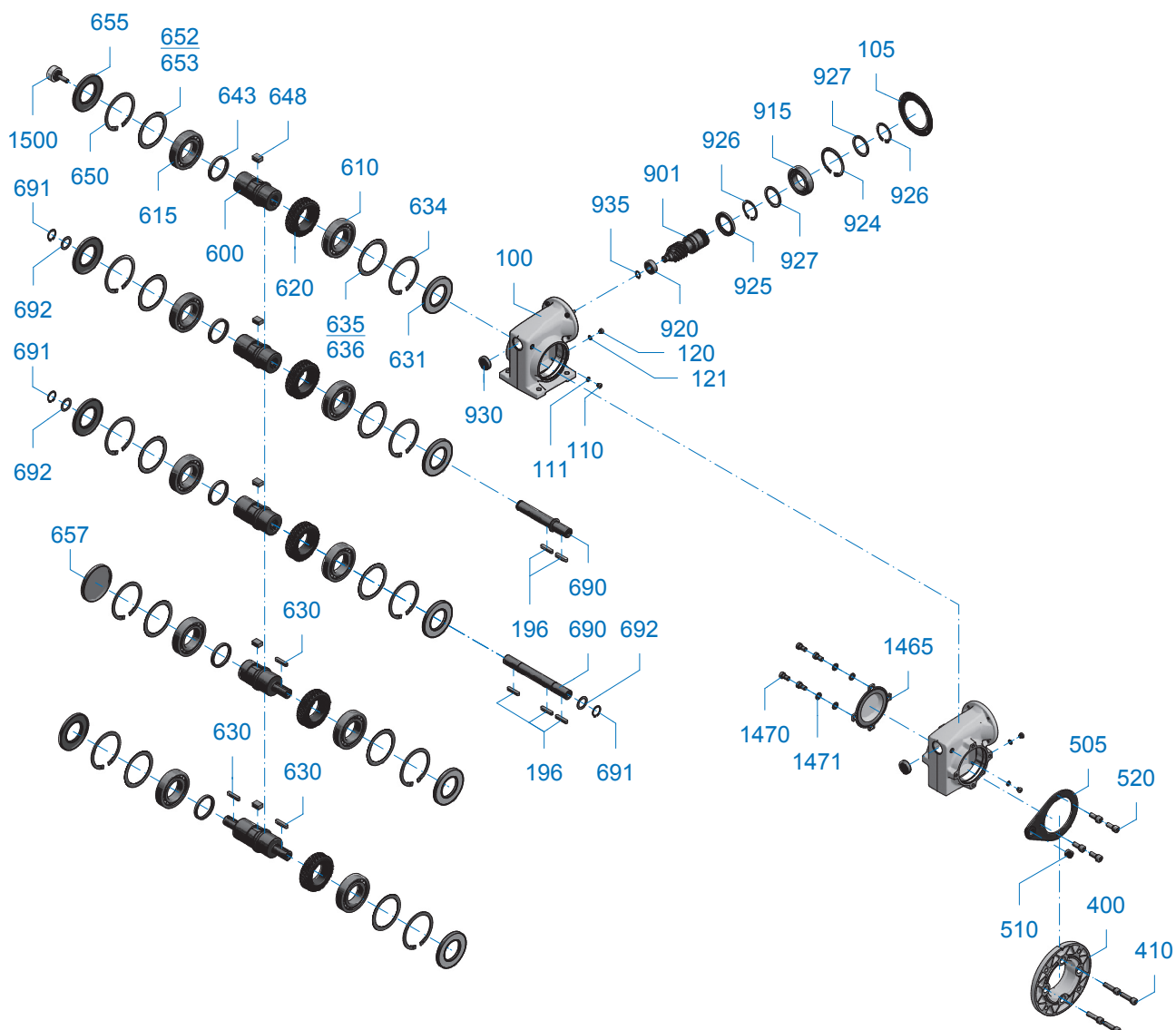
IEC/NEMA 14 - 15
IEC/NEMA
IEC/NEMA

Bestellangaben 16 - 17
Order details
Informations de commande

UNIVERSAL Schneckengetriebe UNIVERSAL worm gear units Réducteur à roue et vis UNIVERSAL



SK 1SI31 - SK 1SI75
SK 1SMI31 - SK 1SMI75





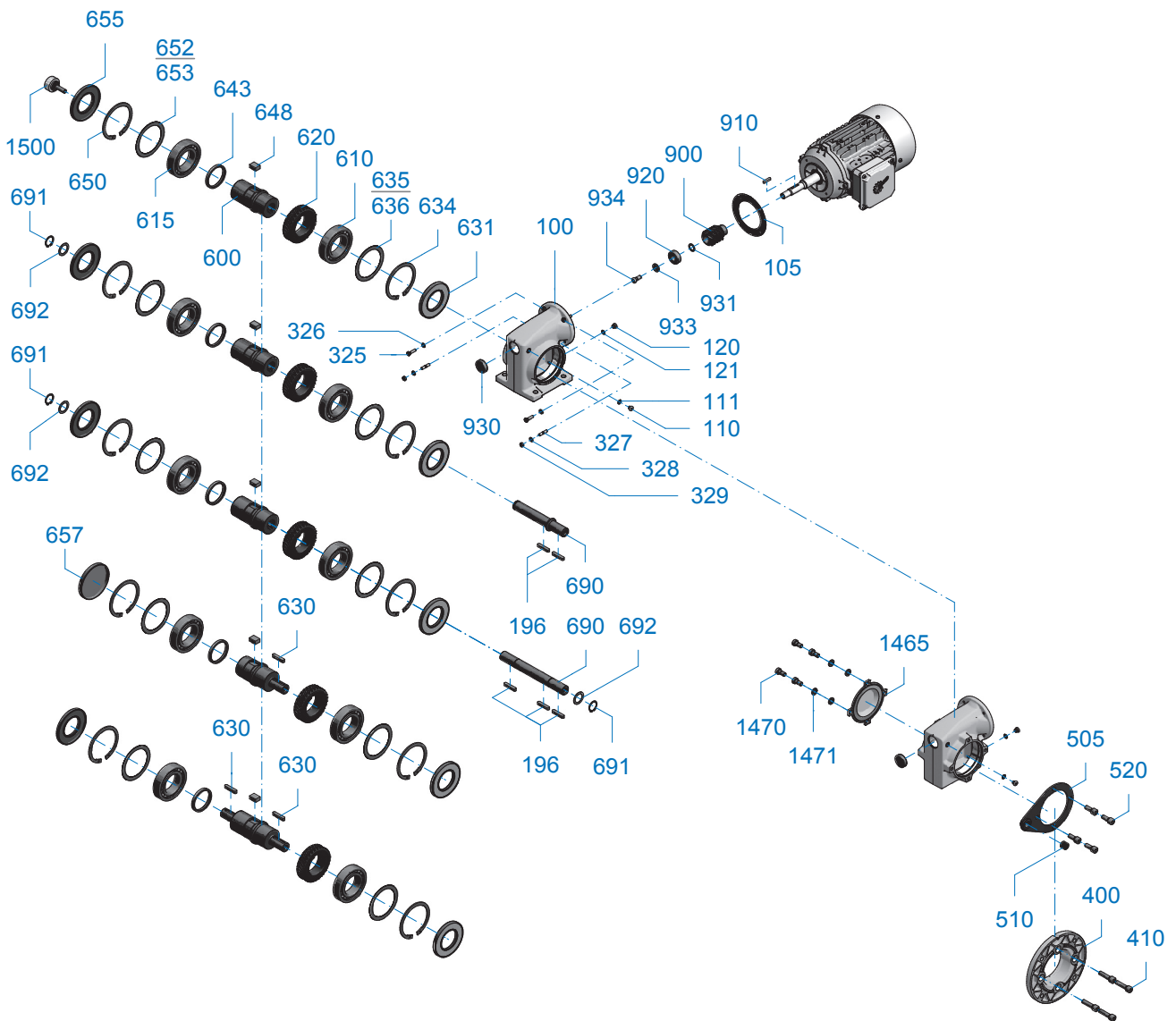
UNIVERSAL Schneckengetriebe UNIVERSAL worm gear units Réducteur à roue et vis UNIVERSAL

DE	EN	FR
100 Gehäuse	100 Housing	100 Carter
105 Gehäusedichtung	105 Gasket	105 Joint de carter
110 Schraube	110 Screw	110 Vis
111 Dichtung	111 Gasket	111 Bague d'étanchéité
120 Schraube	120 Screw	120 Vis
121 Dichtung	121 Gasket	121 Bague d'étanchéité
196 Passfeder	196 Parallel key	196 Clavette
400 Flansch	400 Flange	400 Bride
410 Schraube	410 Screw	410 Vis
505 Drehmomentstütze	505 Torque support	505 Bras de réaction
510 Gummipuffer	510 Rubber buffer	510 Butée caoutchouc
520 Schraube	520 Screw	520 Vis
600 Abtriebswelle	600 Output shaft	600 Arbre de sortie
610 Lager	610 Bearing	610 Palier
615 Lager	615 Bearing	615 Palier
620 Abtriebsrad	620 Output gear	620 Roue de sortie
630 Passfeder	630 Parallel key	630 Clavette
631 Wellendichtring	631 Radial packing ring	631 Bague d'étanchéité sur l'arbre
634 Sicherungsring	634 Circlip	634 Circlip
635 Passscheibe	635 Shim	635 Rondelle d'ajustage
636 Passscheibe	636 Shim	636 Rondelle d'ajustage
643 Distanzbuchse	643 Spacer	643 Douille entretoise
648 Passfeder	648 Parallel key	648 Clavette
650 Sicherungsring	650 Circlip	650 Circlip
652 Passscheibe	652 Shim	652 Rondelle d'ajustage
653 Passscheibe	653 Shim	653 Rondelle d'ajustage
655 Wellendichtring	655 Radial packing ring	655 Bague d'étanchéité sur l'arbre
657 Verschlusskappe	657 Sealing cap	657 Bouchon
690 Einsteckwelle	690 Plug-in shaft	690 Arbre de sortie plein
691 Sicherungsring	691 Circlip	691 Circlip
692 Stützscheibe	692 Support disc	692 Rondelle support
901 Schneckenwelle	901 Worm shaft	901 Arbre à vis
915 Lager	915 Bearing	915 Palier
920 Lager	920 Bearing	920 Palier
924 Sicherungsring	924 Circlip	924 Circlip
925 Wellendichtring	925 Radial packing ring	925 Bague d'étanchéité sur l'arbre
926 Sicherungsring	926 Circlip	926 Circlip
927 Stützscheibe	927 Support disc	927 Rondelle support
930 Verschlusskappe	930 Sealing cap	930 Bouchon
935 Sicherungsring	935 Circlip	935 Circlip
1465 Haube	1465 Cover	1465 Capot
1470 Schraube	1470 Screw	1470 Vis
1471 Federring	1471 Spring lock washer	1471 Rondelle élastique
1500 Befestigungselement	1500 Fixing element	1500 Élément de fixation

UNIVERSAL Schneckengetriebe UNIVERSAL worm gear units Réducteur à roue et vis UNIVERSAL



SK 1SID31 - SK 1SID63
SK 1SMID31 - SK 1SMID63





UNIVERSAL Schneckengetriebe UNIVERSAL worm gear units Réducteur à roue et vis UNIVERSAL

DE

100 Gehäuse
105 Gehäusedichtung
110 Schraube
111 Dichtung
120 Schraube
121 Dichtung
196 Passfeder
325 Schraube
326 Federring
327 Stiftschraube
328 Federring
329 Mutter
400 Flansch
410 Schraube
505 Drehmomentstütze
510 Gummipuffer
520 Schraube
600 Abtriebswelle
610 Lager
615 Lager
620 Abtriebsrad
630 Passfeder
631 Wellendichtring
634 Sicherungsring
635 Passscheibe
636 Passscheibe
643 Distanzbuchse
648 Passfeder
650 Sicherungsring
652 Passscheibe
653 Passscheibe
655 Wellendichtring
657 Verschlusskappe
690 Einsteckwelle
691 Sicherungsring
692 Stützscheibe
900 Antriebsritzel
910 Passfeder
920 Lager
930 Verschlusskappe
931 Buchse
933 Scheibe
934 Schraube
1465 Haube
1470 Schraube
1471 Federring
1500 Befestigungselement

EN

100 Housing
105 Gasket
110 Screw
111 Gasket
120 Screw
121 Gasket
196 Parallel key
325 Screw
326 Spring lock washer
327 Stud
328 Spring lock washer
329 Nut
400 Flange
410 Screw
505 Torque support
510 Rubber buffer
520 Screw
600 Output shaft
610 Bearing
615 Bearing
620 Output gear
630 Parallel key
631 Radial packing ring
634 Circlip
635 Shim
636 Shim
643 Spacer
648 Parallel key
650 Circlip
652 Shim
653 Shim
655 Radial packing ring
657 Sealing cap
690 Plug-in shaft
691 Circlip
692 Support disc
900 Drive pinion
910 Parallel key
920 Bearing
930 Sealing cap
931 Socket
933 Washer
934 Screw
1465 Cover
1470 Screw
1471 Spring lock washer
1500 Fixing element

FR

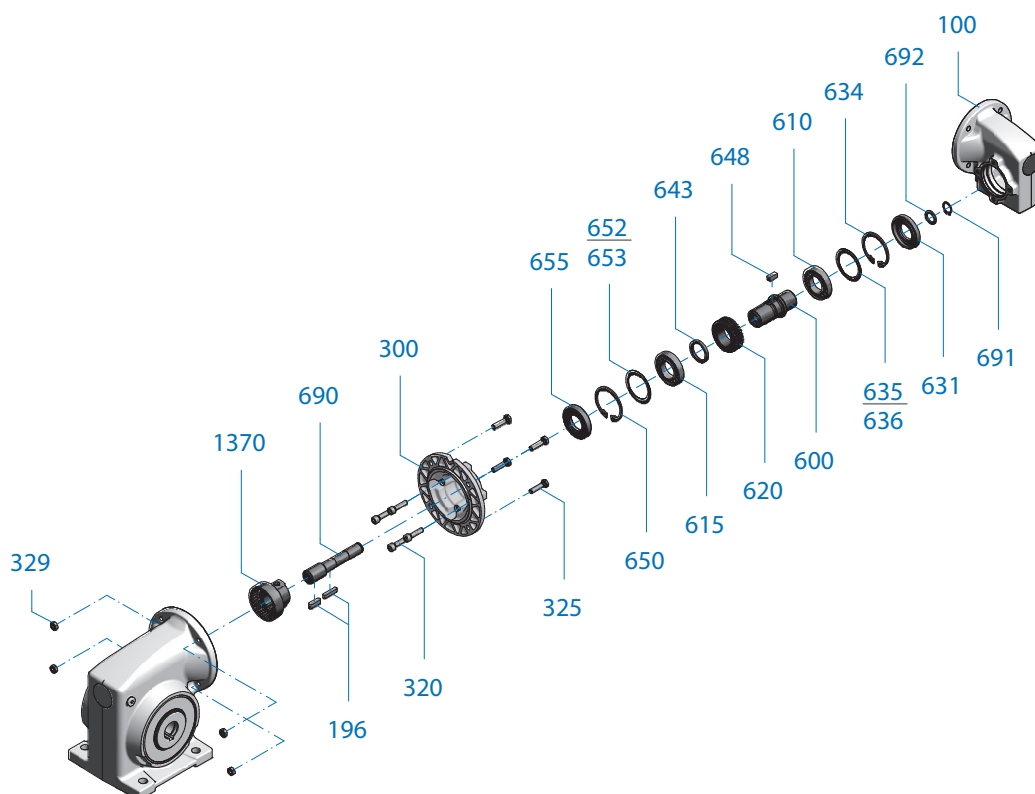
100 Carter
105 Joint de carter
110 Vis
111 Bague d'étanchéité
120 Vis
121 Bague d'étanchéité
196 Clavette
325 Vis
326 Rondelle élastique
327 Goujon fileté
328 Rondelle élastique
329 Écrou
400 Bride
410 Vis
505 Bras de réaction
510 Butée caoutchouc
520 Vis
600 Arbre de sortie
610 Palier
615 Palier
620 Roue de sortie
630 Clavette
631 Bague d'étanchéité sur l'arbre
634 Circlip
635 Rondelle d'ajustage
636 Rondelle d'ajustage
643 Douille entretoise
648 Clavette
650 Circlip
652 Rondelle d'ajustage
653 Rondelle d'ajustage
655 Bague d'étanchéité sur l'arbre
657 Bouchon
690 Arbre de sortie plein
691 Circlip
692 Rondelle support
900 Pignon d'entrée
910 Clavette
920 Palier
930 Bouchon
931 Douille
933 Rondelle
934 Vis
1465 Capot
1470 Vis
1471 Rondelle élastique
1500 Élément de fixation

Abtriebswelle Output shaft Arbre de sortie



UNIVERSAL Doppelschneckengetriebe
UNIVERSAL double work gear unit
Réducteur combiné à roue et vis UNIVERSAL

SK 1SI40/31, SK 1SI50/31, SK 1SI63/31, SK 1SI75/40
SK 2SID40/31, SK 2SID50/31, SK 2SID63/31, SK 2SID75/40
SK 1SMI40/31, SK 1SMI50/31, SK 1SMI63/31, SK 1SMI75/40
SK 2SMID40/31, SK 2SMID50/31, SK 2SMID63/31, SK 2SMID75/40

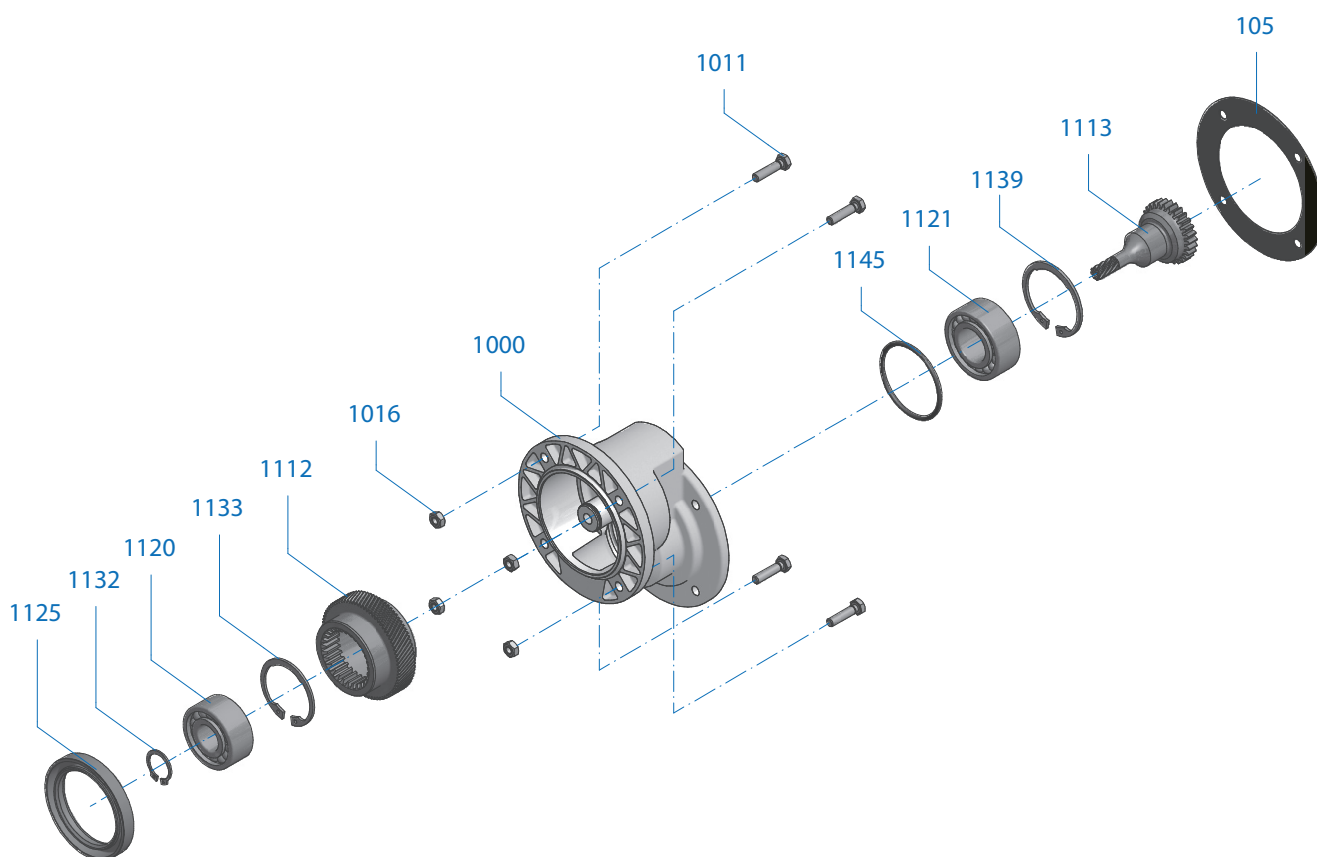


DE	EN	FR
100 Gehäuse	100 Housing	100 Carter
196 Passfeder	196 Parallel key	196 Clavette
300 Getriebedeckel	300 Gear unit cover	300 Couvercle du réducteur
320 Schraube	320 Screw	320 Vis
325 Schraube	325 Screw	325 Vis
329 Mutter	329 Nut	329 Écrou
600 Abtriebswelle	600 Output shaft	600 Arbre de sortie
610 Lager	610 Bearing	610 Palier
615 Lager	615 Bearing	615 Palier
620 Abtriebsrad	620 Output gear	620 Roue de sortie
631 Wellendichtring	631 Radial packing ring	631 Bague d'étanchéité sur l'arbre
634 Sicherungsring	634 Circlip	634 Circlip
635 Passscheibe	635 Shim	635 Rondelle d'ajustage
636 Passscheibe	636 Shim	636 Rondelle d'ajustage
643 Distanzbuchse	643 Spacer	643 Douille entretoise
648 Passfeder	648 Parallel key	648 Clavette
650 Sicherungsring	650 Circlip	650 Circlip
652 Passscheibe	652 Shim	652 Rondelle d'ajustage
653 Passscheibe	653 Shim	653 Rondelle d'ajustage
655 Wellendichtring	655 Radial packing ring	655 Bague d'étanchéité sur l'arbre
690 Einsteckwelle	690 Plug-in shaft	690 Arbre de sortie plein
691 Sicherungsring	691 Circlip	691 Circlip
692 Stützscheibe	692 Support disc	692 Rondelle support
1370 Kupplungshülse	1370 Coupling bush	1370 Manchon d'accouplement

Stirnradvorstufe H10

Helical gear input stage H10

Train d'entrée à engrenages cylindriques H10





Stirnradvorstufe H10

Helical gear input stage H10

Train d'entrée à engrenages cylindriques H10

DE

105 Dichtung
1000 Anbaugehäuse
1011 Schraube
1016 Mutter
1112 Abtriebsrad
1113 Ritzelwelle
1120 Lager A
1121 Lager B
1125 Wellendichtring
1132 Sicherungsring
1133 Sicherungsring
1139 Sicherungsring
1145 O-Ring

EN

105 Gasket
1000 Add-on housing
1011 Screw
1016 Nut
1112 Output gear
1113 Pinion shaft
1120 Bearing A
1121 Bearing B
1125 Radial packing ring
1132 Circlip
1133 Circlip
1139 Circlip
1145 O-ring

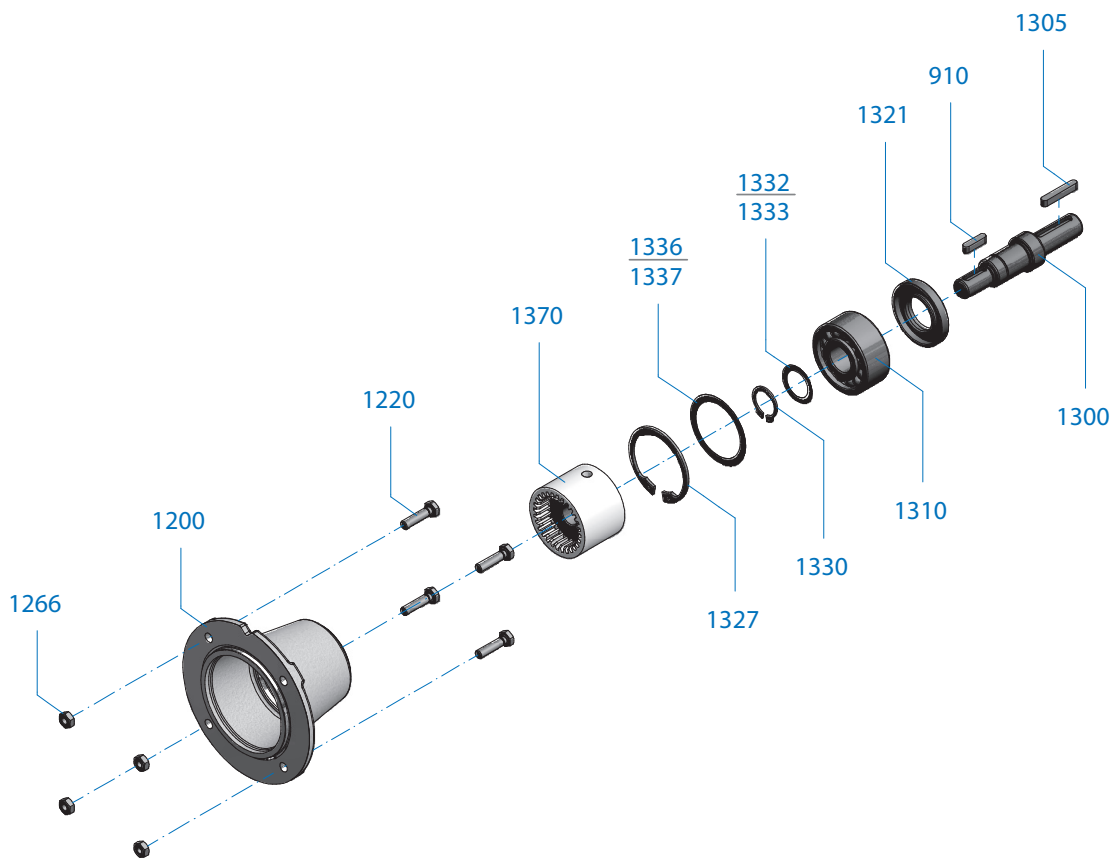
FR

105 Bague d'étanchéité
1000 Carter
1011 Vis
1016 Écrou
1112 Roue de sortie
1113 Arbre de pignon
1120 Palier A
1121 Palier B
1125 Bague d'étanchéité sur l'arbre
1132 Circlip
1133 Circlip
1139 Circlip
1145 Joint torique

W-Adapter W-Adapter Lanterne W



SK 1SI31, SK 1SI40, SK 1SI50, SK 1SI63, SK 1SI75 / H10
SK 1SMI31, SK 1SMI40, SK 1SMI50, SK 1SMI63, SK 1SMI 75 / H10



DE

910 Passfeder
1200 Gehäuse
1220 Schraube
1266 Sechskantmutter
1300 Antriebswelle
1305 Passfeder
1310 Lager
1321 Wellendichtring
1327 Sicherungsring
1330 Sicherungsring
1332 Passscheibe
1333 Passscheibe
1336 Passscheibe
1337 Passscheibe
1370 Kupplungshülse

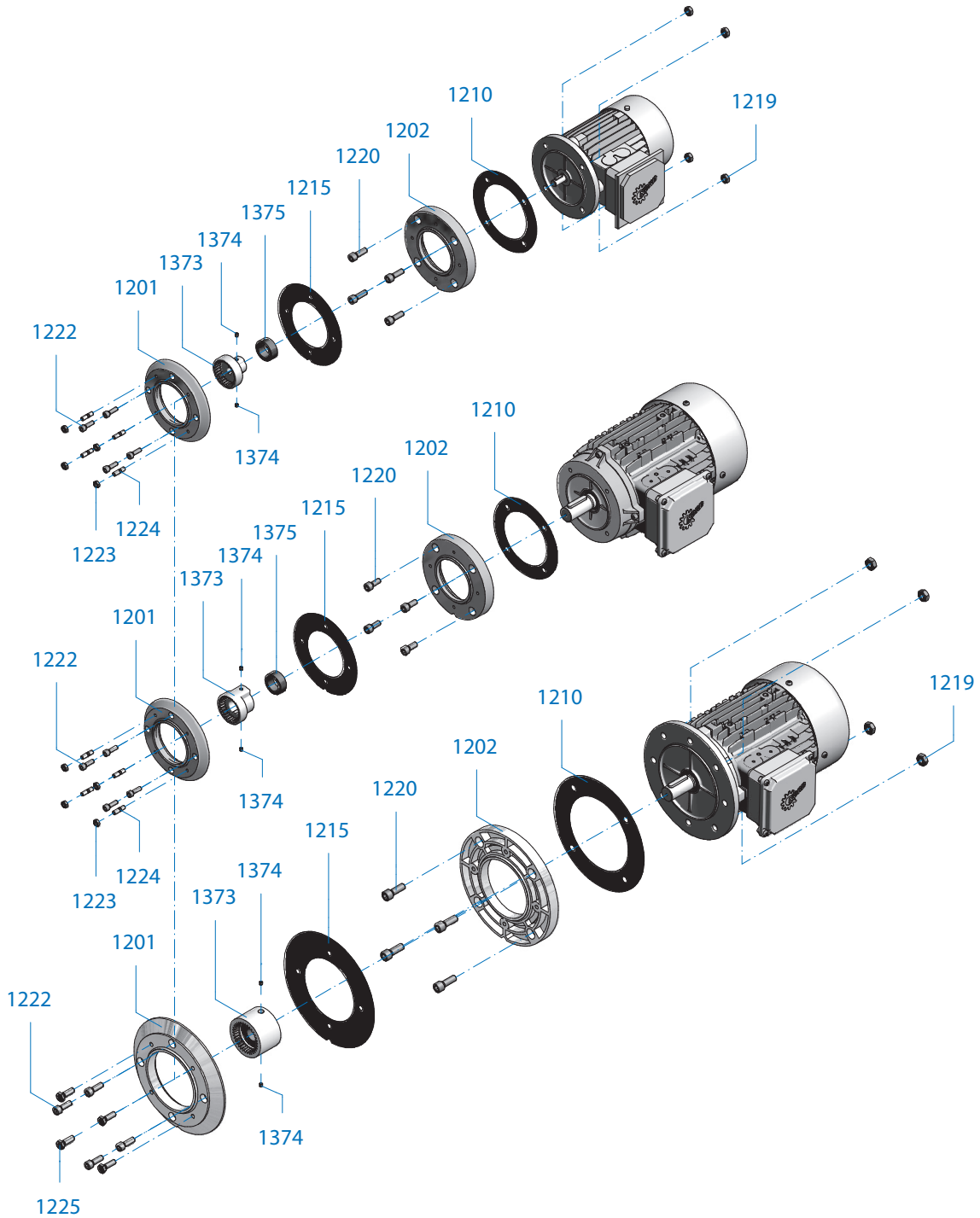
EN

910 Parallel key
1200 Housing
1220 Screw
1266 Hexagonal nut
1300 Drive Shaft
1305 Parallel key
1310 Bearing
1321 Radial packing ring
1327 Circlip
1330 Circlip
1332 Shim
1333 Shim
1336 Shim
1337 Shim
1370 Coupling bush

FR

910 Clavette
1200 Carter
1220 Vis
1266 Écrou à six pans
1300 Arbre d'entrée
1305 Clavette
1310 Palier
1321 Bague d'étanchéité sur l'arbre
1327 Circlip
1330 Circlip
1332 Rondelle d'ajustage
1333 Rondelle d'ajustage
1336 Rondelle d'ajustage
1337 Rondelle d'ajustage
1370 Manchon d'accouplement

IEC 56 - 112, N48C, N56C, N140TC, N180TC
SK 1SI31, SK 1SI40, SK 1SI50, SK 1SI63, SK 1SI75
SK 1SI40 / H10, SK 1SI50 / H10, SK 1SI63 / H10
SK 1SMI31, SK 1SMI40, SK 1SMI50, SK 1SMI63, SK 1SMI 75
SK 1SMI40 / H10, SK 1SMI50 / H10, SK 1SMI63 / H10



DE		EN		FR	
1201	IEC-Flansch	1201	IEC flange	1201	Bride IEC
1202	IEC-Flansch	1202	IEC flange	1202	Bride IEC
1210	Dichtung	1210	Gasket	1210	Bague d'étanchéité
1215	Dichtung	1215	Gasket	1215	Bague d'étanchéité
1219	Mutter	1219	Nut	1219	Écrou
1220	Schraube	1220	Screw	1220	Vis
1222	Schraube	1222	Screw	1222	Vis
1223	Mutter	1223	Nut	1223	Écrou
1224	Zylinderstift	1224	Cylindrical pin	1224	Goupille cylindrique
1225	Schraube	1225	Screw	1225	Vis
1373	Kupplungshälfte	1373	Half-coupling	1373	Demi-raccord
1374	Schraube	1374	Screw	1374	Vis
1375	Passscheibe	1375	Shim	1375	Rondelle d'ajustage

Bestellangaben Order details Informations de commande



Kontaktdaten / Contact details / Contacts:

Firma / Company / Entreprise:

Straße / Street / Rue

Stadt / Town / Ville:

PLZ / Postcode/
Code postal:

Telefon / Telephone / Téléphone:

Fax:

E-mail:



Getriebebau NORD

Getriebebau-Nord-Straße 1
D-22941 Bargteheide
Telefon +49(0) 4532/289-0
Telefax +49(0)4532/289-2253
E-Mail info@nord.com
www.nord.com

DE

Diese NORD Ersatzteilliste beinhaltet eine standardisierte Darstellung der NORD Getriebe. Um Ihnen das Finden und Nachbestellen von Ersatzteilen zu erleichtern, finden Sie am Ende der Ersatzteilliste ein Bestellformular mit wichtigen Hinweisen zur Bestimmung der richtigen Teile.

Für Rückfragen stehen wir Ihnen gerne zur Verfügung. Ihren lokalen Ansprechpartner finden Sie unter <http://locator.nord.com>.

EN

This NORD spare parts list contains a standardised depiction of NORD gear units. In order to enable you to find and re-order replacement parts more easily, you can find an order form and important information regarding the identification of the correct components at the end of this spare parts list.

We will be glad to help you if you have any queries: You can find your local contact partner under <http://locator.nord.com>.

FR






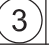









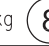





Cette liste de pièces de rechange NORD contient une représentation standard des réducteurs NORD. Pour faciliter la recherche et la commande de pièces de rechange, un formulaire de commande se trouve à la fin de la liste des pièces de rechange et vous donne toutes les informations essentielles pour déterminer les pièces dont vous avez besoin.

En cas de questions, n'hésitez pas à nous contacter. Pour connaître votre interlocuteur local, veuillez consulter le site <http://locator.nord.com>.

Bestellangaben Order details Informations de commande



Erläuterung des Typenschildes
Explanation of the rating plate
Explication de la plaque signalétique

 NORD DRIVESYSTEMS Getriebebau NORD GmbH & Co.KG D-22941 Bargteheide/Hamburg		  085 03470	
Type SK 9282ASH - IEC280 - 280S/4			
		 S1	 2010
			
No. 200537905 - 100 12596508			
M2 12971 Nm		i 26,89	
M3			
P1 75 kW		n2 52	 min ⁻¹
 1277 kg		 CLP PG 220 / 55L	
 1234567890			 fB 1,3
www.nord.com			

DE

- 1 Matrix – Barcode
- 2 **NORD - Getriebetyp**
- 3 Betriebsart
- 4 Herstellungsjahr
- 5 **Fabrikationsnummer**
- 6 Nenndrehmoment der Getriebeabtriebswelle
- 7 Antriebsleistung
- 8 Gewicht entsprechend Auftragsausführung
- 9 Gesamte Getriebeübersetzung
- 10 Einbaulage
- 11 Nenndrehzahl der Getriebeabtriebswelle
- 12 Schmierstoffart, -viskosität und -menge
- 13 Kundenmaterialnummer
- 14 Betriebsfaktor

EN

- 1 Matrix – Barcode
- 2 **NORD gear unit type**
- 3 Operating mode
- 4 Year of manufacture
- 5 **Serial number**
- 6 Rated torque of gear unit output shaft
- 7 Drive power
- 8 Weight according to ordered version
- 9 Overall gear unit ratio
- 10 Installation orientation
- 11 Rated speed of gear unit output shaft
- 12 Lubricant type, viscosity and quantity
- 13 Customer's part number
- 14 Operating factor

FR

- 1 Code matriciel, à barres
- 2 **Type de réducteur NORD**
- 3 Mode de fonctionnement
- 4 Année de fabrication
- 5 **Numéro de série**
- 6 Couple nominal de l'arbre de sortie du réducteur
- 7 Puissance d'entraînement
- 8 Poids selon l'exécution du contrat
- 9 Rapport de réduction total
- 10 Position de montage
- 11 Vitesse de rotation nominale de l'arbre de sortie du réducteur
- 12 Type de lubrifiant, viscosité et quantité
- 13 Numéro d'article client
- 14 Facteur de service

Ersatzteil-Bestellung / Replacement parts order / Commande de pièces de rechange:

Bezeichnung / Designation / Désignation:

Pos.-Nr. / Item No. / N° pos :

Stückzahl / Pieces / Quantité:

Getriebetyp / Gear unit type / Type de réducteur:

Fabrikationsnummer / Serial No. / Numéro de série:



Notizen Notes Notes

NORD DRIVESYSTEMS GROUP



www.nord.com/locator

Headquarters:

Getriebebau NORD GmbH & Co. KG

Getriebebau-Nord-Straße 1

22941 Bargteheide, Germany

Fon +49 (0) 4532 / 289-0

Fax +49 (0) 4532 / 289-2253

info@nord.com, www.nord.com

Member of the NORD DRIVESYSTEMS GROUP



Mat.Nr. 6006099/3914