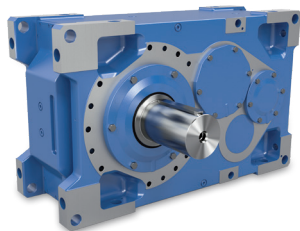


模块化

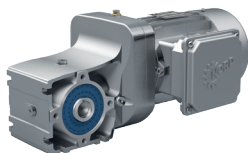
工业减速机



诺德传动集团



工业齿轮箱



减速机



变频器、电机软启动器

- ▶ 集团总部和研发中心
位于德国汉堡附近的巴格特海德市
- ▶ 创新的驱动解决方案
服务于众多行业分支领域
- ▶ 7座技术先进的生产基地
生产减速机、电机和变频器，并能构建同一来源的完整驱动解决方案
- ▶ 遍及5大洲36个国家的子公司和销售伙伴
提供本地库存、组装装配、生产、技术支持和客户服务
- ▶ 全球雇员总数超过4,000名
为您提供定制化驱动解决方案
- ▶ 采用经FEM优化的高强度刚性箱体，制造精度更高



集团总部位于德国巴格特海德市



减速机生产



变频器生产



电机生产



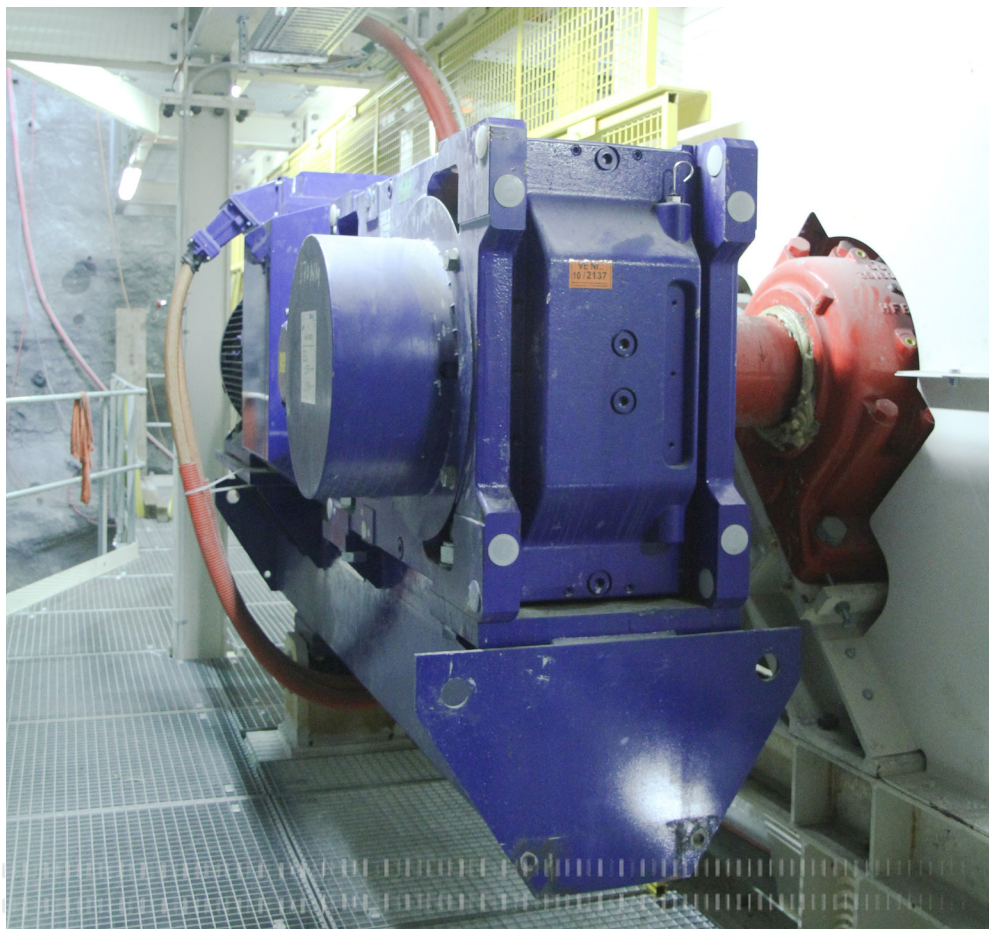
生产和组装



电机组装

主要应用领域

- ▶ 物料输送（皮带式、板带式、螺旋式和链式输送机等）
- ▶ 斗轮堆取料机
- ▶ 堆栈式输送机和重载挖掘机
- ▶ 流水输送（搅拌机及混合机等）
- ▶ 泵
- ▶ 吊车、起重机、绞车
- ▶ 水及废水处理
- ▶ 煤矿业
- ▶ 造纸业
- ▶ 木材工业
- ▶ 钢铁工业
- ▶ 制糖工业
- ▶ 化工



诺德工业减速机优势

- ▶ 采用经FEM优化的高强度刚性箱体，制造精度更高
- ▶ UNICASE一体成型箱体设计，输出转矩可达282,000 Nm
- ▶ 重量比分体式箱体减速机更轻
- ▶ 轴承寿命比分体式箱体减速机更长
- ▶ 多种密封系统可选，如铁燧岩密封
- ▶ 噪声优化的伞齿轮（HPG硬刮削/Wiener磨齿工艺）
- ▶ 可选轴向风机
- ▶ 模块化系统
- ▶ 使用合成润滑油，可靠性更高；油品寿命较长，维护成本更低
- ▶ 当安装时纵向倾斜角大于 5° ，横向倾斜角大于 3° 时可选附加法兰安装式泵（为轴承供油）
- ▶ 对称设计 - 对于输送系统（双驱动），减速机无需改装即可更换（见第4页）
- ▶ 速比减速机（2级和3级）均采用尺寸相同，传动比可随应用变化进行更改，无需更换箱体，因为轴间距
- ▶ 离保持恒定
- ▶ 可添加油 - 空气冷却器
- ▶ 可选扭矩限制式的力矩限制器（双驱动单元）
- ▶ 附加模块可连接到标准箱体（如加热管）
- ▶ 重组库存零件（含备件），缩短了交货时间

诺德传动集团

工业减速机

诺德是采用模块化理念设计工业减速机的供应商，其生产的工业减速机输出转矩可达250,000Nm，并且采用UNICASE一体成型的箱体设计。

工业减速机（产品目录 G1050）

- ✓ 轴承和密封表面均通过一次加工完成
- ✓ 使用寿命长，维护服务成本低
- ✓ 一体成型，无分合面，密封表面不会承受转矩
- ✓ 具有相同底座尺寸的减速机传动比率范围是5.54~400:1
- ✓ 轴精确对齐，低噪声
- ✓ 平行轴和直交轴减速机

机座号：11

功率：2.2 – 3,000 kW

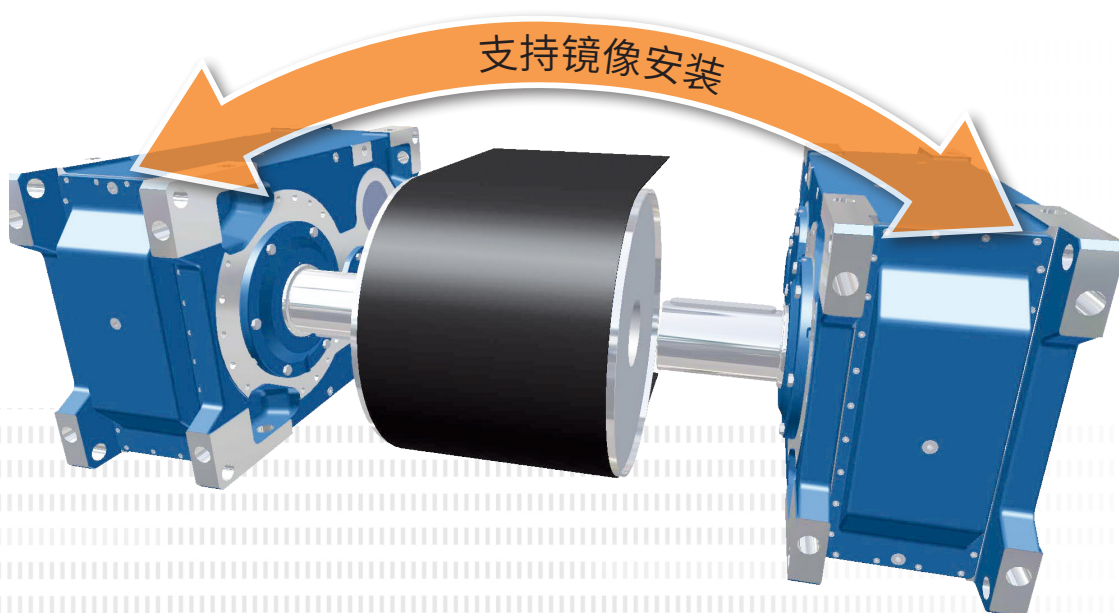
扭矩：15 / 20 / 25 / 30 / 40 / 50 / 75 / 110 / 150 / 190 / 282 kNm

速比：5.54:1 – 30,000.00*:1

*带第一级齿轮箱

除了平键配合，齿轮箱还有轴与轮毂的紧配合。标准轴封是NBR。FKM油封也可以作为选件。对于特殊环境条件，也可选其他密封系统比如伽玛环密封，迷宫油封，铁燧岩油封。

如需要其他特殊的密封系统请跟我们联系。



监测装置及传感器

可选以下测量装置:

- ▶ 油检测镜
- ▶ 油位镜
- ▶ 油标尺
- ▶ Pt 100 (温度计)
- ▶ 温度传感器PTC电热调节器
- ▶ 温度传感器双金属片开关
- ▶ 粒子计数器 (油)
- ▶ 水含量 (油)
- ▶ 机油滤清器的电气污染指示器
- ▶ 机油滤清器的视觉污染指示器
- ▶ SPM探头 (振动)
- ▶ 带评估单元的轴承状态监测器
- ▶ 气压监控系统 (油循环)
- ▶ 客户的其他个性化需求

温控

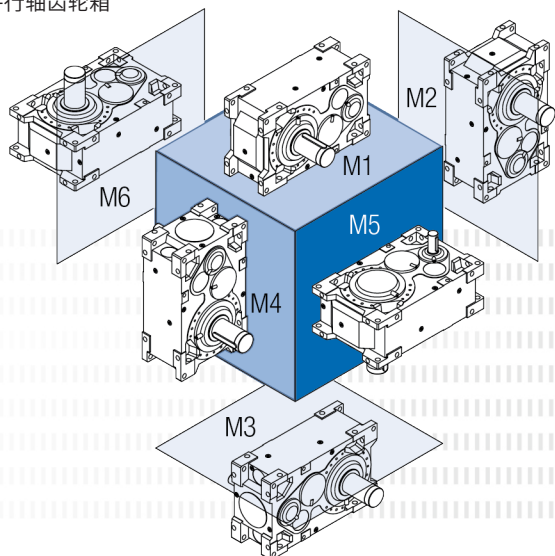
以下功能可供选择:

- ▶ 风扇, 3个选项 (轴向, 径向或电扇)
- ▶ 外置油/空气冷却器
- ▶ 外置油/水冷却器
- ▶ 内置冷却盘管 (水)
- ▶ 加热器

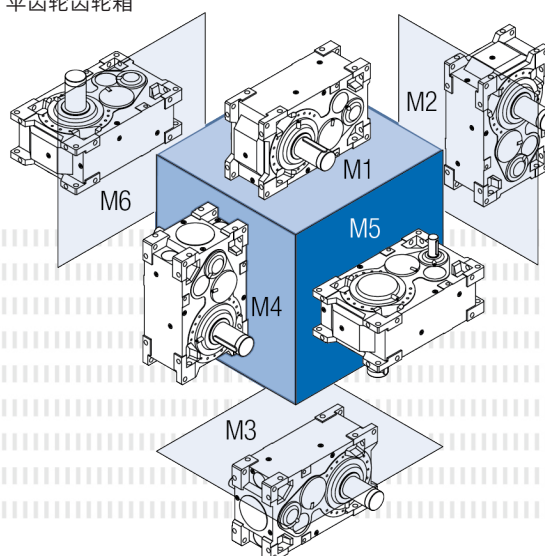
密封系统

- ▶ 单油封NBR/FKM
- ▶ 双油封NBR/FKM
- ▶ 防尘油封
- ▶ 铁燧岩油封 (再润滑迷宫式油封)
- ▶ 伽玛环形油封, 防尘保护
- ▶ 客户的其他个性化需求

平行轴齿轮箱



伞齿轮齿轮箱



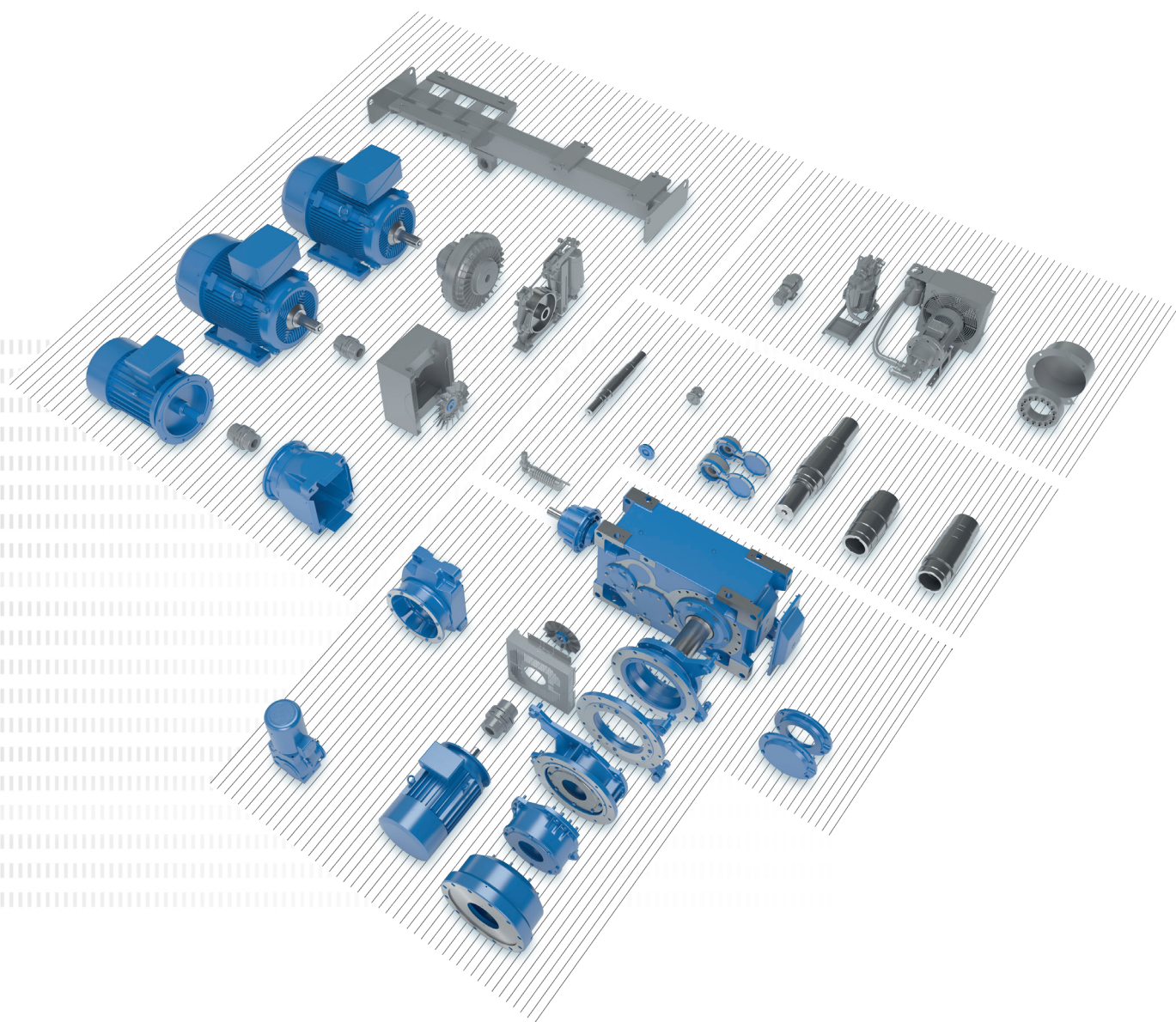
6个安装方位

诺德工业斜齿轮或伞齿轮减速机可以安装在6个方向, 无需额外适配器。

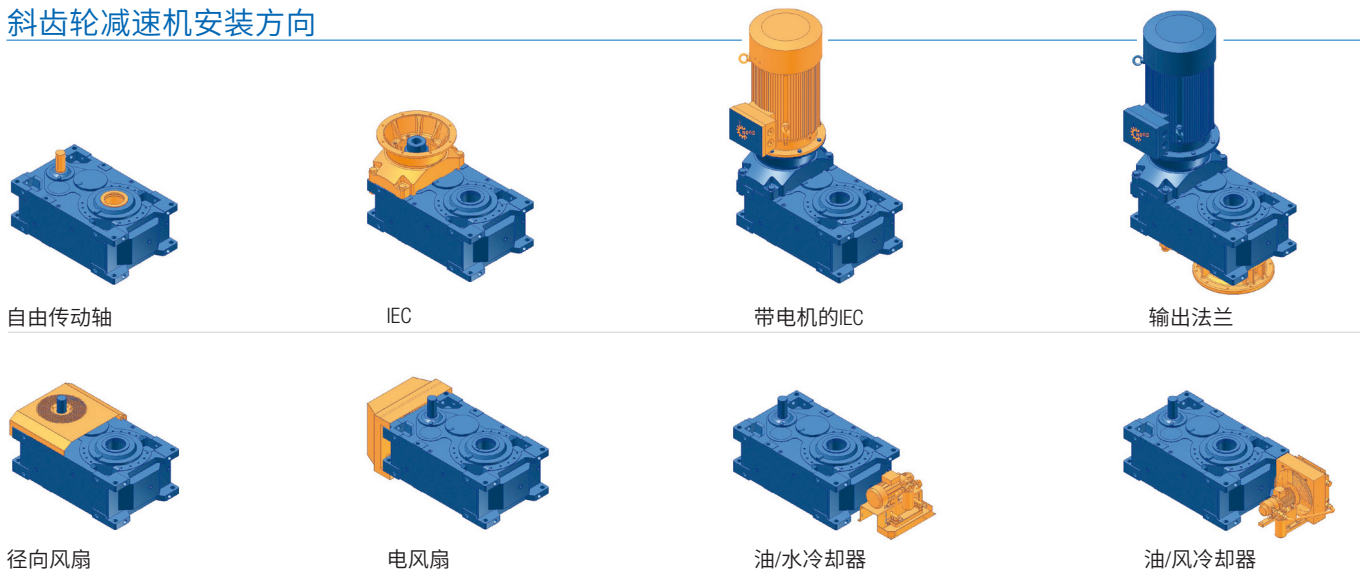
工业减速机

工业减速机模块

用户不仅需要驱动元件，更需要完整的解决方案和运作系统。鉴于此，诺德驱动系统追求良好的系统设计理念，并将其贯彻到与我们的工业减速机系列契合的模块设计过程。单个组件之间的相互匹配为实现多样化的产品型号奠定了基础，并且可确保产品具有较高的灵活性，以及较短的准备和安装时间。这使得驱动解决方案可以根据客户需求量身定制，即使是大型减速机亦可实现快速交货。



斜齿轮减速机安装方向



伞齿轮减速机安装方向



除了此处列举的实例以外，其它组合可应客户要求提供。

CN

诺德（中国）传动设备有限公司
地址：苏州工业园区长阳街510号
邮编：215026
电话：+86-512-8518 0277
传真：+86-512-8518 0278
info@nord.com.cn, www.nord.cn

Headquarters:
Getriebebau NORD GmbH & Co. KG
Getriebebau-Nord-Str. 1
22941 Bargteheide, Germany
T +49 4532 289 0,
F +49 4532 289 2253
info@nord.com

