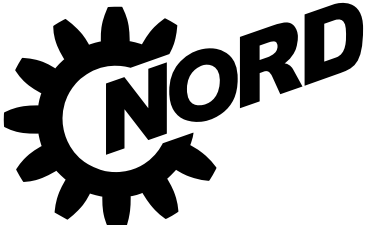




DE

**ANTRIEBSLÖSUNGEN  
FÜR ABWASSERANLAGEN**

  
**DRIVESYSTEMS**



# NORD-ANTRIEBSLÖSUNGEN FÜR ABWASSERANLAGEN





# NORD DRIVESYSTEMS Group

**Stammhaus und Technologiezentrum**  
nahe Hamburg



**Innovative Antriebslösungen**  
für mehr als 100 Industriezweige

## Mechanische Produkte

Getriebe



## Elektrische Produkte

Motoren



## Elektronische Produkte

Frequenzumrichter, Motorstarter und Feldverteiler



**7 technologisch führende Fertigungsstandorte** produzieren Getriebe, Motoren, Frequenzumrichter etc. auch für komplette Antriebssysteme aus einer Hand.



Getriebefertigung



Motorenfertigung



Umrichterfertigung

**Tochtergesellschaften und Vertriebspartner in 89 Ländern auf 5 Kontinenten**

bieten Vor-Ort-Bevorratung, Montagezentren, technische Unterstützung und Kundendienst.



Die oben abgebildete Karte dient lediglich zu Informationszwecken und erhebt nicht den Anspruch, für rechtliche Zwecke erstellt worden oder für diese anwendbar zu sein. Wir übernehmen daher keine Haftung für Rechtmäßigkeit, Richtigkeit und Vollständigkeit.

**Mehr als 3.300 Mitarbeiter weltweit** schaffen kundenspezifische Lösungen.



# EFFIZIENT, BETRIEBSSICHER & BEWÄHRT ANTRIEBE FÜR ABWASSERANLAGEN

**NORD DRIVESYSTEMS ist ein weltweit führendes Unternehmen der Antriebstechnik, dessen Lösungen weltweit in der Abwasserindustrie zur Anwendung kommen. NORD bietet:**

- starkes Anwendungswissen und technische Unterstützung
- komplette Antriebslösungen aus einer Hand
- starke weltweite Präsenz und Service-Leistungen
- weltweit, tausende von installierten Antrieben in der Abwasserindustrie
- breites Produktspektrum mit hohen Qualitätsstandards
- hohe Zuverlässigkeit, Wirtschaftlichkeit und Lebensdauer
- anerkannte Produktionsqualität im Einklang mit internationalen Normen

## Effizient

Antriebslösungen von NORD sind umweltfreundlich ausgerichtet und tragen dazu bei, den CO<sub>2</sub>-Ausstoß zu minimieren.

- Extrem effiziente Stirnrad-, Flach- und Kegelradgetriebeleistungen erreichen Wirkungsgrade bis zu 97%.
- NORD-Motoren erfüllen die neuesten internationalen Energieanforderungen.
- NORD-Frequenzumrichter sorgen für effizienten Betrieb, verbesserte Prozesssteuerung und optimierte Motorleistung.
- Service- und wartungsfreundliche NORD-Antriebe verringern Stillstandszeiten und tragen somit zu einer höheren Effizienz und Verfügbarkeit der Gesamtanlage bei.

## Betriebssicher

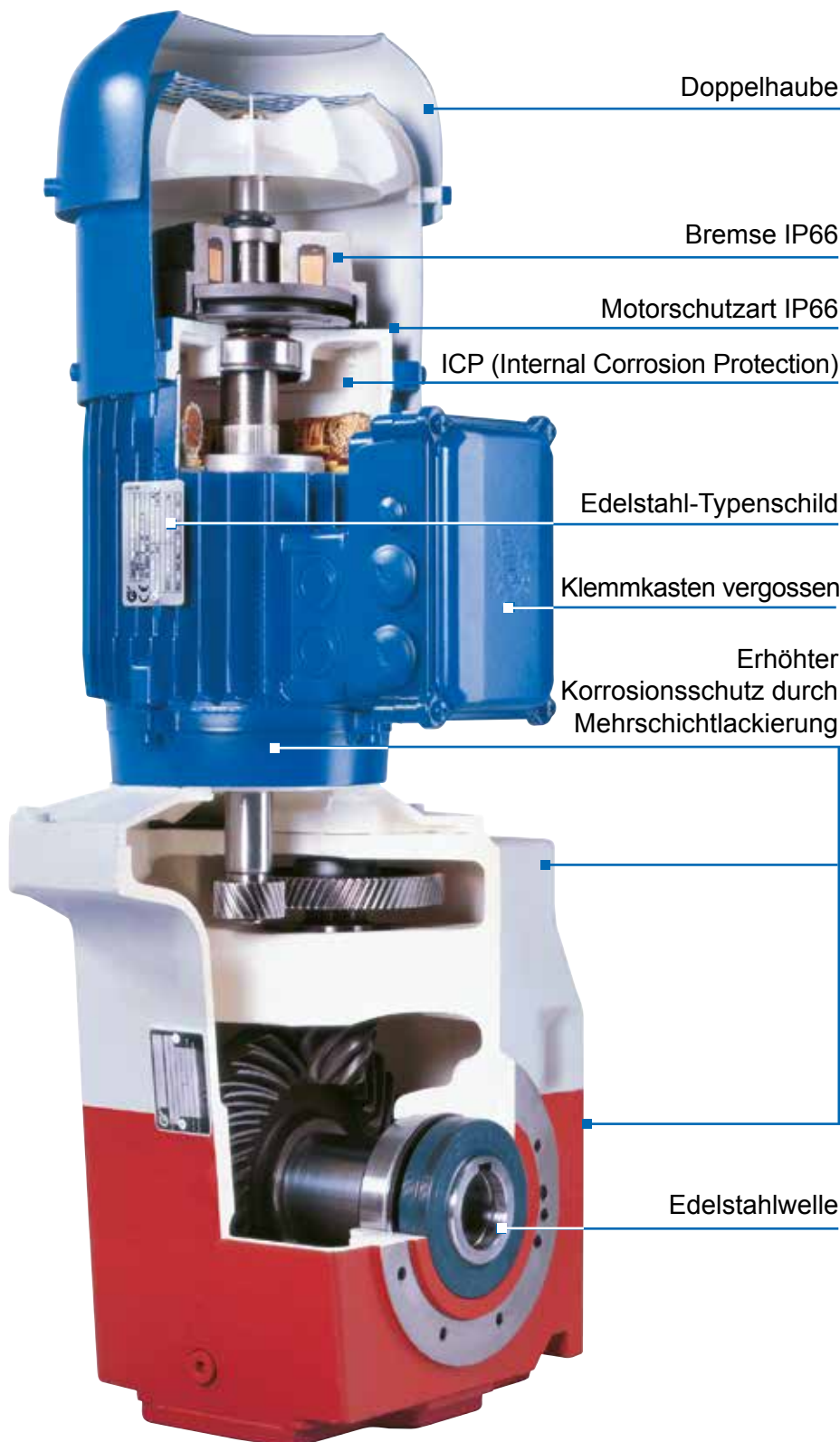
Ausfälle gilt es in Abwasseranlagen unbedingt zu vermeiden. Zuverlässigkeit steht deshalb im Mittelpunkt der Entwicklung unserer Antriebslösungen. Alle Bestandteile unserer Systeme sind genau aufeinander abgestimmt und gewährleisten einen reibungslosen Betrieb.

- Autovent sorgt für einen leakagefreien Betrieb.
- Biologisch abbaubare Öle sind verfügbar.
- Zum Einsatz kommen hochpräzise gefertigte Zahnräder
- Die Getriebe sind außergewöhnlich robust, arbeiten sehr leise und erreichen eine besonders lange Lebensdauer.
- NORD-Umrichter schützen das Antriebssystem elektronisch und sind in der Lage die Betriebsdaten zu visualisieren.

## Bewährt

- Wir bieten Ihnen verschiedene Möglichkeiten, um die Abtriebswellen zu verstärken.
- Optional verfügbar ist ein erhöhter Lagerabstand, so dass die Kräfte auf die Lager reduziert werden und die Lebensdauer erhöht wird.
- Einsatz von korrosionsresistenten Wellenmaterial.





Mit spezialisiertem Know-how für Antriebslösungen in der Abwasserindustrie schafft NORD wirtschaftliche Antriebslösungen, die alle aktuellen und zukünftigen Anforderungen erfüllen.

NORD unterstützt Sie bei der:

#### AUSLEGUNG

- myNORD
- Variantenreduzierung
- Projektauslegung/-optimierung
- Antriebs-Systemauslegung
- Applikationslösungen
- Green solutions
- CAD-Zeichnungen

#### INBETRIEBNAHME

- Plug-and-Play
- Support
- Schulung
- Dokumentation
- Smart commissioning

#### SERVICE

- Predictive maintenance (PLC Funktion)
- Ersatzteile, Eiltransport
- globale Präsenz
- 24/7 support

Mit Tochtergesellschaften und Vertriebspartnern in 89 Ländern auf 5 Kontinenten ist NORD weltweit Ihr Projektpartner.



# NORD-ANTRIEBSLÖSUNGEN FÜR ABWASSERANLAGEN



## Stirnradtriebmotoren (Katalog G1000)



- ✓ Fuß- oder Flanschausführung
- ✓ lange Lebensdauer, wartungsarm
- ✓ optimale Abdichtung
- ✓ Blockgehäuse

Leistungen:	0,12 – 160 kW
Drehmoment:	10 – 26.000 Nm
Übersetzungen:	1,35:1 – 14.340,31:1

## Flachtriebmotoren (Katalog G1000)



- ✓ Fuß-, Flansch- oder Aufsteckgehäuse
- ✓ Hohl- oder Vollwelle
- ✓ kurze Bauweise
- ✓ Blockgehäuse

Leistungen:	0,12 – 200 kW
Drehmoment:	110 – 100.000 Nm
Übersetzungen:	4,03:1 – 6.616,79:1

## Kegelradtriebmotoren (Katalog G1000)



- ✓ höchste Abtriebsdrehmomente
- ✓ hohe Axial- und Radialbelastbarkeit
- ✓ lange Lebensdauer, wartungsarm
- ✓ Blockgehäuse

Leistungen:	0,12 – 200 kW
Drehmoment:	180 – 50.000 Nm
Übersetzungen:	8,04:1 - 13.432,68:1

## VL Lagerung



### VL II Verstärkte Antriebswellenlagerung

- ✓ Großer Lagerabstand + verstärkte Lagerung = maximale Radial- und Axialbelastbarkeit
- ✓ Höhere Lebensdauer

### VL III DRYWELL

- ✓ Zusätzliche Ölabtropfscheibe
- ✓ Leckölanzeige oder Ölsensor

### VL IV TRUE DRYWELL

Verhindert das Lackagerisiko bei nach unten ausgerichteten Abtriebswellen

- ✓ Keine schleifende Dichtung unterhalb des Ölstandes
- ✓ Verfügbar für Kegelradgetriebe und Flachgetriebe
- ✓ Ausführung Hohlwelle mit Schrumpfscheibe, optional mit Einsteckwelle

## Überlastungsschutz



- ✓ Sicherheitskupplung, Einbau zwischen Motor und Getriebe, alternativ zwischen 2 Getrieben
- ✓ IEC/NEMA Anschlussmaße
- ✓ Spielfreie Drehmomentübertragung
- ✓ Einfache Drehmomenteinstellung
- ✓ Integrierter Sensor
- ✓ Geschützt im Gehäuse

## Option: Verschiedene Dichtsysteme + Wellenmaterial

### Doppelte Wellendichtringe

- ✓ Optimale Abdichtung
- ✓ Langlebige Dichtung
- ✓ Sauberes Getriebeöl

### Werkstoff FKM

- ✓ Chemische Beständigkeit
- ✓ Hohe Temperaturen

### Labyrinthdichtungen

- ✓ Ausführung als nachschmierbare und wartungsfreie oder nicht nachschmierbare Labyrinthdichtung
- ✓ Gegen Spritzwasser und Verschmutzung

### Gleitringdichtung

- ✓ Für Kontakt mit aggressiven und verschmutzten Flüssigkeiten
- ✓ Für den Einsatz bei Antrieben unter Wasser

### Dichtsysteme gegen Leckagen bei nach unten ausgerichteten Abtriebswellen

- ✓ TRUE DRYWELL

### Rostfreie Wellen

## Außenaufstellung Motoren



### Schutzart IP55 Standard

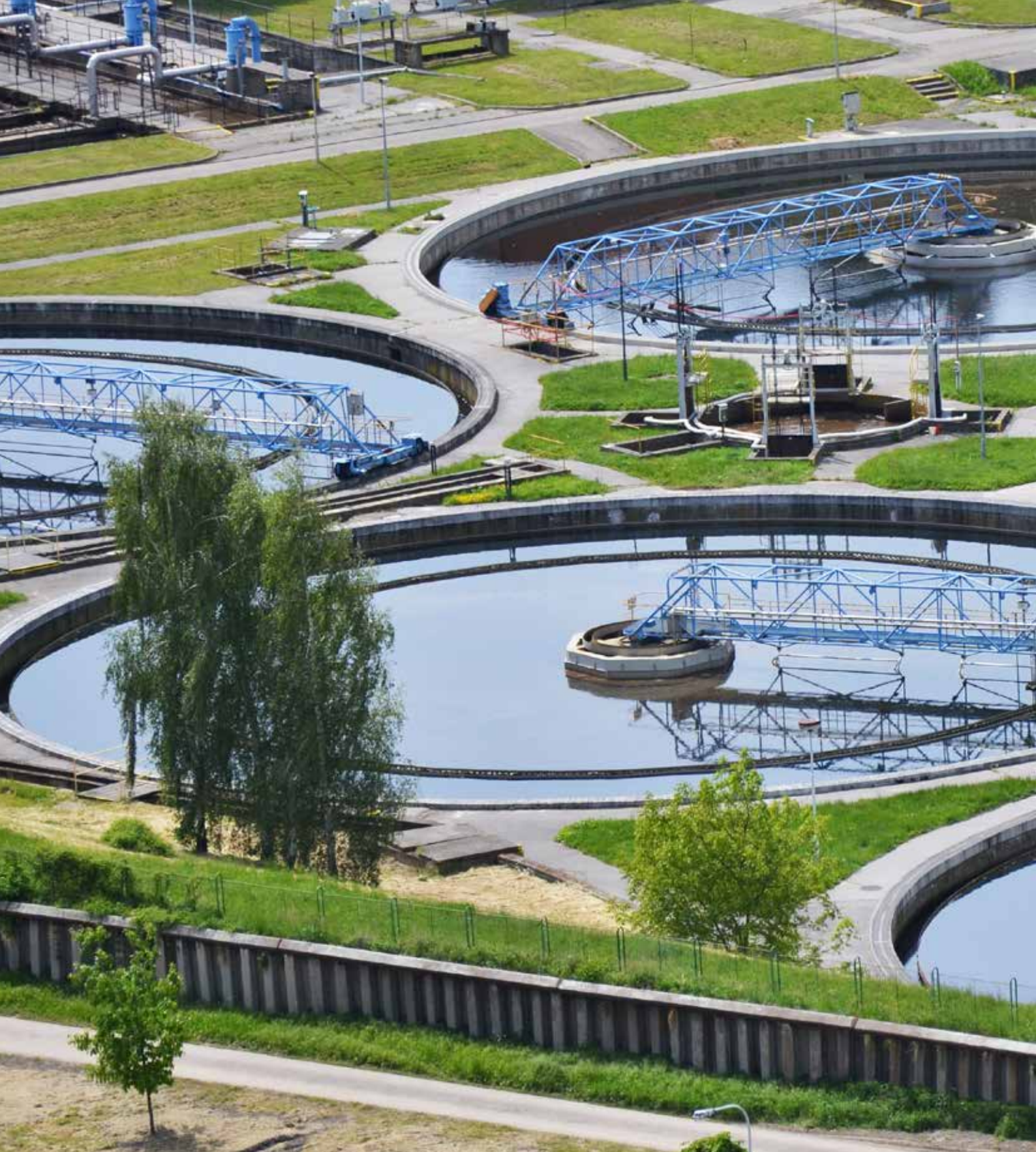
- ✓ Motor B-seitig mit Wellendichtring
- ✓ Lüfterhaube elektrolytisch verzinkt
- ✓ Bremse IP55 mit rostfreier Ankerscheibe und Bremsmitnehmer aus rostfreiem Material
- ✓ Sonderlackierung (optional)
- ✓ rostfreie Reibleche für Bremsen (optional)
- ✓ Rostfreies Typenschild (optional)
- ✓ Rostfreie Befestigungsschrauben (optional)

### Option AS66

- ✓ Motor IP66 B-seitig mit Wellendichtring
- ✓ Lüfterhaube elektrolytisch verzinkt
- ✓ Klemmkasten vergossen
- ✓ Rostfreies Typenschild
- ✓ Kugellager in 2 RS-Ausführung mit Dichtscheiben
- ✓ Bremse in IP66







**DE** Getriebebau NORD GmbH & Co. KG, Getriebebau-Nord-Str. 1, 22941 Bargteheide, Deutschland  
Fon +49 (0) 45 32 / 289 - 0, Fax +49 (0) 45 32 / 289 - 2253, [info@nord.com](mailto:info@nord.com)

**AT** Getriebebau NORD GmbH, 4030 Linz, Deggendorfstrasse 8, Österreich  
Fon +43 (0) 732 / 31 89 20, Fax +43 (0) 732 / 31 89 20 – 85, [info@nord-at.com](mailto:info@nord-at.com)

**CH** Getriebebau NORD AG, Bächigenstraße 18, 9212 Arnegg, Schweiz  
Fon +41-71-38899 11, Fax +41-71-38899 15, [info@nord-ch.com](mailto:info@nord-ch.com)

**Members of the NORD DRIVESYSTEMS GROUP**

  
**DRIVESYSTEMS**