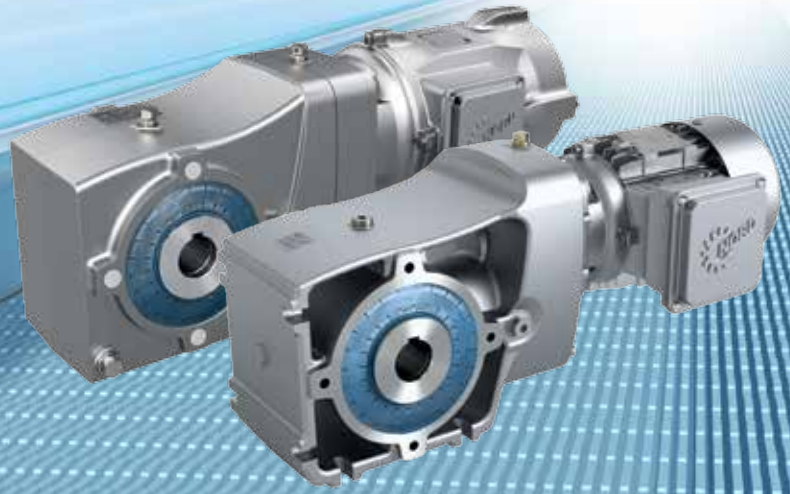


NORDBLOC.1[®]

KEGELRADGETRIEBE



Leistungsdaten

Motoren kW: (min/max) 0,12 bis 7,5
Motoren HP: (min/max) 0,16 bis 10,0
Typischer Wirkungsgrad: bis 97%
Anzahl der Getriebestufen: 2

Befestigungsarten

Gehäuse mit Fußbefestigung:

- Standard bei 92.1 (Durchgangsbohrungen)
- Optional bei 93.1 (Gewindebohrungen)

Außendurchmesser B5-Flansch: [mm] 120 - 200

Außendurchmesser B5-Flansch: [in] 4,72 - 7,87

Lochkreisdurchmesser B14-Flansch: [mm] 80 - 150

Lochkreisdurchmesser B14-Flansch: [in] 3,15 - 5,91

Übersetzung, Drehzahl

Kleinste Standardübersetzung: 3,03:1

Größte Standardübersetzung: 70,00:1

Abtriebsdrehzahl (50Hz): 20,71 bis 405,00

Abtriebsdrehzahl (60Hz): 25,00 bis 490,00

Optionen

IEC- oder NEMA- und W-Adapter
 B5-Flansche mit Durchgangsbohrungen
 Optionen mit Hohlwelle
 ■ Schrumpfscheibe ■ GRIPMAXX™
 Abtriebswelle (einseitig oder beidseitig)
 Drehmomentenstütze

Typ	Übersetzungs- bereich	Eingangs-Leistungsbereich*		Max. Drehmoment*		Hohlwelle		Vollwelle	
		[kW]	[HP]	[Nm]	[lb-in]	[mm]	[in]	[mm]	[in]
NEU SK 9x0072.1	3,03 – 47,67	1,10	1,50	54	480	20	0,750	20x40	0,750
SK 9x072.1	3,58 – 61,88	1,10	1,50	80	710	20, 25	0,750	20x40 25x50	0,750
SK 9x172.1	3,58 – 70,00	1,50	2,00	120	1.060	20, 25, 30	1,000	20x40 25x50	0,750
SK 9x372.1	3,72 – 55,49	3,00	4,00	220	1.950	25, 30, 35	1,1875	25x50 30x60	1,000
SK 9x672.1	4,36 – 48,56	9,20	10,00	365	3.230	30, 35, 40	1,375	30x60 35x70	1,250
SK 9x772.1	4,17 – 66,96	9,20	10,00	655	5.800	40, 45, 55	1,500	35x70 40x80	1,375

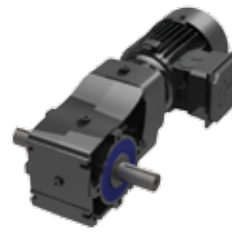
* Kann je nach Übersetzungsverhältnis differieren



92.1 Gehäuse, B14-Flansch, Vollwelle, integrierter Motor



93.1 Gehäuse, B5-Flansch, Hohlwelle, integrierter Motor



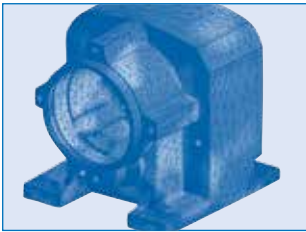
92.1 Gehäuse, B14-Flansch, Beidseitige Vollwelle, integrierter Motor



93.1 Gehäuse, B14-Flansch, Drehmomentenarm, Hohlwelle, integrierter Motor

NORDBLOC.1[®]

KEGELRADGETRIEBE



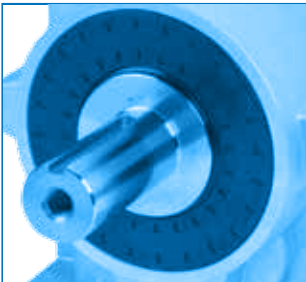
Gehäuse

- Block-Gehäuse
- Korrosionsbeständiges Gehäuse aus Aluminiumlegierung
- Bearbeitung in einer Aufspannung
- Präzise Lagersitze
- Präzise Ausrichtung von Wellen und Zahnrädern



Zahnräder

- Zahnradqualität bis AGMA-Klasse 13
- Hochwertige eigene Zahnradhärtung
- Hohe Sicherheiten gegen kurzzeitige Überlast
- Einsatzgehärteter Stahl
- Typische Zahnradhärte 58 Rockwell C/720 HV



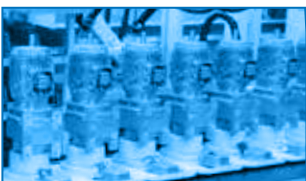
Wellendaten

- Material für Eingangs- und Ausgangswelle AISI 1045 oder 4140
- Metrische Passfederabmessungen gemäß DIN 6885
- Zoll-Passfederabmessungen gemäß AISI B17
- Stirnseitige Gewindebohrung gemäß DIN 332
- Kundenspezifische Wellenausführungen und -materialien



Lagerung

- Lager in ABEC-1/P0 Qualität
- Große Abtriebslager
- Hohe Radial- und Axiallasten möglich
- Hochleistungs-Abtriebslager optional



Montage

- Kraft- und formschlüssige Drehmomentenübertragung
- Standard Reversierbetrieb

Produktoptionen

Motoren

- Motoren: 0,12 – 7,5 kW / 0,16 – 10,0 HP
- IEC-Adapter: IEC 63 – IEC 132
- NEMA-Adapter: 56C – 210TC
- Kundenspezifische Motoradapter- und Kupplungsdurchmesser

Schmierstoffe

- Werksmäßig mit ISO 220-Mineralöl befüllt
- Optional lebensmittelverträgliches bzw. synthetisches Öl
- Ablassschrauben und Ölschauglas

Wellendichtungen

- NBR-Wellendichtringe
- FKM-Wellendichtringe optional
- Doppelte Wellendichtringe
- Vorbereitet für Langzeitlagerung

Umweltschutz

- Wasserbasierte Harzlacke
- C1 – C5 Lackoptionen
- Lackoptionen für raue Umgebungen
- Wellenabdeckungen
- NSD tough Oberflächenveredelung

Headquarters:

Getriebebau NORD GmbH & Co. KG

Getriebebau-Nord-Straße 1
22941 Bargteheide, Germany
Fon +49 (0) 4532 / 289-0
info@nord.com, www.nord.com

Member of the NORD DRIVESYSTEMS Group



Globale Vision, Vor-Ort-Unterstützung

Die breite Produktpalette von NORD steht über ein globales Netzwerk mit Niederlassungen in mehr als 60 Ländern schnell zur Verfügung. Wir bieten allen unseren Kunden kürzeste Lieferzeiten und hochqualifizierte Beratung, bemühen uns Kundenerwartungen zu übertreffen und gehen auf Ideen und Spezifikationen jedes Kunden in aller Welt ein.