

SUPER PREMIUM EFFICIENCY IE4 SYNCHRONMOTOREN

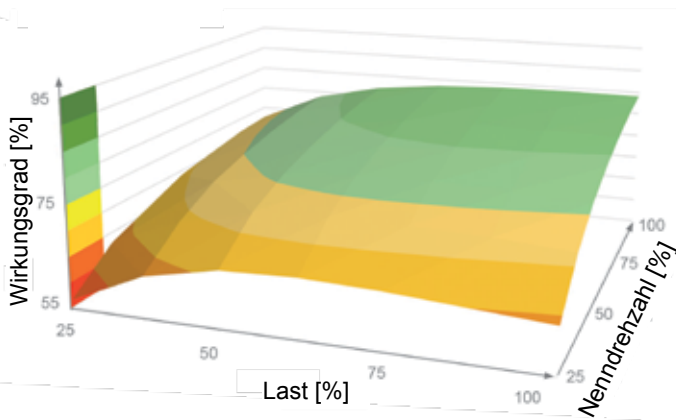
- konform mit den strengsten Wirkungsgradrichtlinien
- deutliche Reduzierung der Total Cost of Ownership (TCO)
- hoher Wirkungsgrad, auch bei Teillast- und Teildrehzahl-Anwendungen



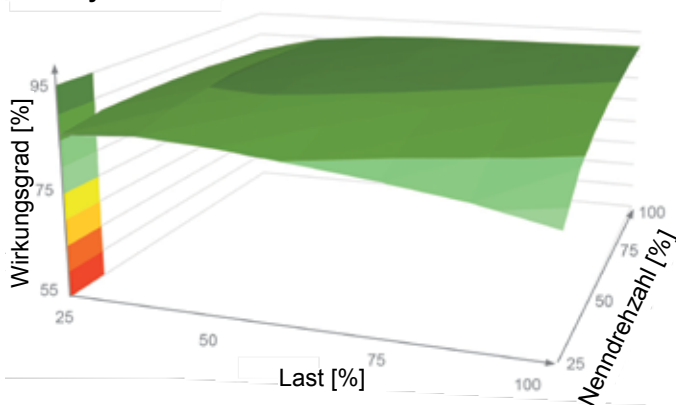
Wirkungsgrad über Last und Drehzahl von IE4-Motoren im Vergleich mit IE3-Motoren

IE4-Synchronmotoren sind deutlich energieeffizienter als IE3-Asynchronmotoren und senken die Energiekosten.

IE3-Asynchronmotor



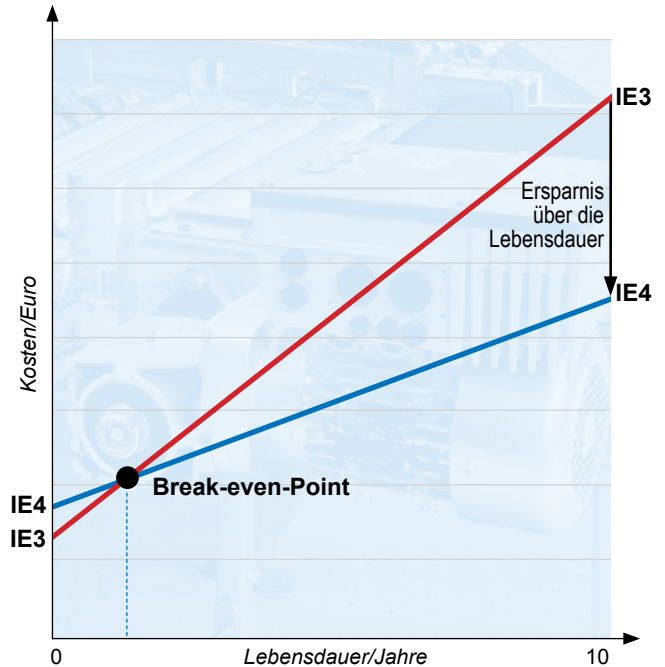
IE4-Synchronmotor



3D-Diagramm: Wirkungsgrad über Last und Drehzahl

Total Cost of Ownership (TCO)

IE4-Synchronmotoren zeigen ihr volles Potenzial im Mehrschichtbetrieb bei Teillast oder Teildrehzahl. Einsatzbereiche, in denen Sie mit IE4-Synchronmotoren beträchtliche Kosten sparen können, sind: Paketverteilzentren, Flughafen- sowie Lagerhaus-Anwendungen plus die Getränke- und Lebensmittel-industrie.



Beispielrechnung Betriebskosten

IE4-Synchronmotoren erwirtschaften über ihre Lebensdauer hohe Ersparnisse und erreichen früh den Break-even-Point bei nur geringer zusätzlicher Investition.

SUPER PREMIUM EFFICIENCY IE4 SYNCHRONMOTOREN



Einbauarten

- IEC B3 Fußbefestigung, metrisch
- IEC B14 Stirnflanschbefestigung, metrisch
- IEC B5 Flanschbefestigung, metrisch
- NEMA B14 C-Stirnflanschbefestigung
- NEMA Fußbefestigung
- integrierter Motor für NORD-Getriebe

Internationale Zulassungen

- CE-Zeichen gemäß der Niederspannungsrichtlinie für die Europäische Union (EU)
- Underwriters Laboratories anerkannt gemäß UL-Norm 1004
- Canadian Standards Association CSA-Zeichen
- China Compulsory Certification (CCC)
- EAC-Konformität

Internationale Zulassungen

- EU: IE1 – IE4 gemäß IEC 60034-30
- US: ee-Zeichen gemäß EISA 2007 (Dept. of Energy)
- CA: CSA-Energiezertifiziert gemäß EER 2010
- CN: CEL gemäß GB 18613
- KR: KEL gemäß REELS 2010
- BR: Alto Rendimento gemäß Decreto n° 4.508
- AU: MEPS gemäß AS/NZS 1359.5

Umrichterbetrieb

- konform zu NEMA MG 1-2009 Abschnitt 31.4.4.2 Spannungsspitzen
- Drehzahlbereich 5:1 konstantes Drehmoment
- Drehzahlbereich 10:1 konstantes Drehmoment
- Drehzahlbereich 20:1 konstantes Drehmoment
- Drehzahlbereich 1000:1 konstantes Drehmoment

Standard-Konstruktionsmerkmale

- Doppelmodusbetrieb: 50 Hz und 60 Hz
- Lippenwellendichtringe an beiden Enden der Motorwelle
- versiegelte Verbindungen zwischen Stator und Lagerschild als Feuchtigkeitsschutz
- doppelt beschichtete Magnetdrahtisolierung
- mit verbesserten Lacken feuchtigkeitsbeständig tauchisolierte Wicklungen
- anorganische Isolationsbauteile für den Tropenschutz
- Klemmkasten mit Dichtung
- korrosionsbeständige Legierungen
- Kabeleingangsbohrungen mit Gewinde



Umweltschutz

- Standardschutzklasse IP55
- vollständig gekapselt mit Lüfter (TEFC/IC411)
- Standardisoliationsklasse F
- zertifiziert von Bureau Veritas

Optionen

- Motor-Schnellverbinder
- Schutzart IP66
- Isolationsklasse H
- thermischer Wicklungsschutz (Thermistor/Thermostat)
- Schutzdächer (einfach, doppelt, für die Textilindustrie)
- Stillstandsheizung
- Bremse (IP55 und IP66)
- Korrosions- und/oder Staubschutz
- (verriegelbarer) Handlüftungshebel



Sealed Surface Conversion System

- leicht zu reinigende Oberflächen
- unempfindlich gegenüber Säuren und Laugen (weiter pH-Bereich)
- kein Abblättern
- Korrosionssicher – keine Kontaktkorrosion, kein Unterwandern von Korrosion, auch nicht bei Oberflächenbeschädigungen
- entspricht FDA Titel 21 CFR 175.300
- frei von Chromaten
- IP69K – Hochdruckreinigung

Firmensitz:

Getriebebau NORD GmbH & Co. KG
Getriebebau-Nord-Straße 1
22941 Bargteheide, Deutschland
Tel. +49 (0) 4532 / 289-0
info@nord.com, www.nord.com

Member of the NORD DRIVESYSTEMS Group



DS1018 Mat.-Nr.: 66014901 / 4216



Globale Visionen, lokaler Support

Durch ein globales Netzwerk mit Niederlassungen in über 60 Ländern kann NORD sein breites Produktspektrum leicht an den Kunden bringen. Wir beliefern alle unsere Kunden unverzüglich und bieten hochkompetente Beratung. Wir streben danach, die Kundenerwartungen mehr als nur zu erfüllen und den Ideen und Spezifikationen jedes Kunden weltweit offen gegenüber zu stehen.