

# DIE ALTERNATIVE ZU EDELSTAHL



Vorteil in der Übersicht	Lack	Edelstahl	nsd tupH
kein Abblättern	--	++	++
korrosionsbeständig	+	++	++
Kosten	+	--	o
Gewicht	++	-	++
verfügbare Produkte	+	-	+
Wärmeableitfähigkeit	+	-	+

+ vorteilhaft, ++ sehr vorteilhaft, o neutral, - nachteilhaft, -- sehr nachteilhaft

## Lieferbare NORD-Produkte mit nsd tupH

<b>NORDBLOC.1</b> <b>Stirnradgetriebe</b>  <p><small>*Bis Baugröße 6</small></p>	<b>NORDBLOC.1</b> <b>2-stufiges Kegelradgetriebe</b> 
<b>SMI-Schneckengetriebe</b> 	<b>Glattmotor</b> 
<b>Motorstarter</b> <b>NORDAC START SK 135E</b> 	<b>Frequenzumrichter</b> <b>NORDAC BASE SK 180E</b> 

nsdtupH@nord.com

NORD DRIVESYSTEMS nsd tupH

Intelligent Drivesystems | Worldwide Services

# nsd tupH

Sealed Surface Conversion System

## NORD DRIVESYSTEMS Group

Stammsitz und Technologiezentrum  
in Bargteheide bei Hamburg

Innovative Antriebslösungen  
für mehr als 100 Industriezweige

### Mechanische Produkte

Flach-, Stirn-, Kegelrad- und Schneckengetriebe

### Elektrische Produkte

IE2/IE3/IE4-Motoren

### Elektronische Produkte

Zentrale und dezentrale  
Frequenzumrichter, Motorstarter

### 7 technologisch führende

### Fertigungsstandorte

für alle Antriebskomponenten

### Tochtergesellschaften und Vertriebspartner in 98 Ländern auf 5 Kontinenten

bieten Vor-Ort-Bevorratung, Montagezentren,  
technische Unterstützung und Kundendienst.

Mehr als 3.600 Mitarbeiter weltweit  
schaffen kundenspezifische Lösungen.

[www.nord.com/locator](http://www.nord.com/locator)



**DE** Getriebebau NORD GmbH & Co. KG,  
Getriebebau-Nord-Straße 1, 22941 Bargteheide, Deutschland,  
T +49 (0) 4532 / 289-0, F +49 (0) 4532 / 289-2253, [info@nord.com](mailto:info@nord.com)

**AT** Getriebebau NORD GmbH  
4030 Linz, Deggendorfer Straße 8, Österreich  
T +43 (0) 732 / 31 89 20, F +43 (0) 732 / 31 89 20 - 85, [info@nord-at.com](mailto:info@nord-at.com)

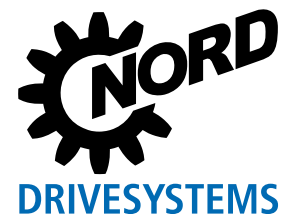
**CH** Getriebebau NORD AG  
Bächigenstraße 18, 9212 Arnegg, Schweiz  
T +41 (0) 71 / 388 99 11, F +41 (0) 71 / 388 99 15, [info@nord-ch.com](mailto:info@nord-ch.com)

Members of the NORD DRIVESYSTEMS Group

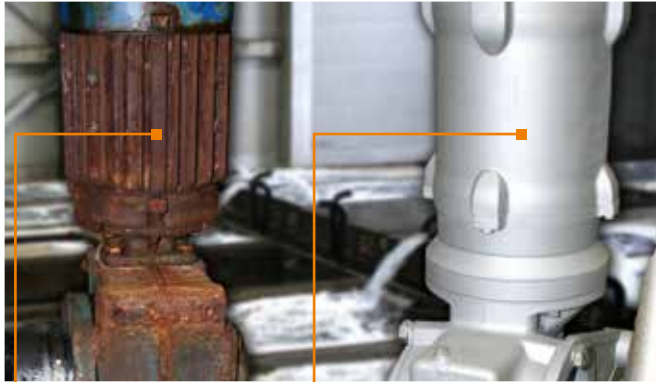
**DE**

**OBERFLÄCHEN- UND  
KORROSIONSSCHUTZ  
FÜR EXTREME  
UMGEBUNGS-  
BEDINGUNGEN**

54500 Mat.-Nr. 6069001/4317



# DIE LÖSUNG FÜR EXTREME BEDINGUNGEN



Lackierter Getriebemotor nach 12 Monaten Betriebsdauer

nsd tupH Getriebemotor nach 12 Monaten Betriebsdauer in einer Muschelanlage in salzhaltiger Umgebung

## nsd tupH – ideal für extreme Bedingungen

- Lebensmittel- und Getränkeindustrie
- Molkereien
- Pharmaindustrie
- Wasserwerke und Wasseraufbereitungsanlagen
- Autowaschstraßen
- See- und Küstengebiete
- Reinigung mit Chemikalien (Wash-down, großer pH-Bereich)

## NORD DRIVESYSTEMS bietet Lösungen für extreme Bedingungen.

- nsd tupH oberflächenbehandelte Gehäuseteile
- entspricht FDA Titel 21 CFR 175.300
- Zubehörteile in rostfreiem Edelstahl
- Wash-down Gehäuse (Getriebe, Motor, Umrichter)
- Edelstahlwellen
- spezielle Wellendichtringe
- lebensmittelverträgliches Öl

## Aluminium mit nsd tupH -Oberfläche



Beim Test mit Chemikalien und Reinigungsmittel sollte das Testmuster zur realistischen Versuchsnachbildung nicht kontinuierlich eingelegt werden, sondern einem Testverfahren ausgesetzt sein, dass die empfohlene Einwirkdauer des Reinigungsmittels einhält und das Mittel entsprechend abspült. Dieser Zyklus kann in schneller Folge (bspw. mehrmals pro Tag) wiederholt werden, um den Testablauf zu beschleunigen. Alternativ kann das Testmuster in die Anlage gehängt werden, um im normalen Reinigungsprozess belastet zu werden.

**TIPP:** Setzen Sie das Testmuster der tatsächlichen Arbeitsumgebung Ihrer Antriebe aus.



**KEIN LACK!**  
**KEIN ABPLATZEN!**



Substanz	Alternativname	Konz.(max)*
Essigsäure	Essig	30,0%
Alkohol, ethoxyliert	nichtionische Tenside	5,0%
Wasserstoffperoxid		6,9%
Methansulfonsäure		5,0%
Carbonsäure	Caprylsäure	3,3%
Peressigsäure	Peroxyessigsäure	4,4%
Phosphorsäure		27,0%
Sekundäre Alkansulfonate	Netzmittel	5,0%
Natronlauge	Ätznatron, Lauge, Natriumhydroxid	15,0%
Natriumhypochlorit	Bleiche, Soda-Chlorid	3,0%

\*maximale Prüfkonzentration

Die von Ihnen verwendeten Chemikalien oder Reinigungsmittel stehen nicht in der Liste? Nehmen Sie Kontakt mit uns auf, entweder über [food@nord.com](mailto:food@nord.com) oder telefonisch (hintere Umschlagseite). In der Zwischenzeit können weitere Chemikalien getestet worden sein.