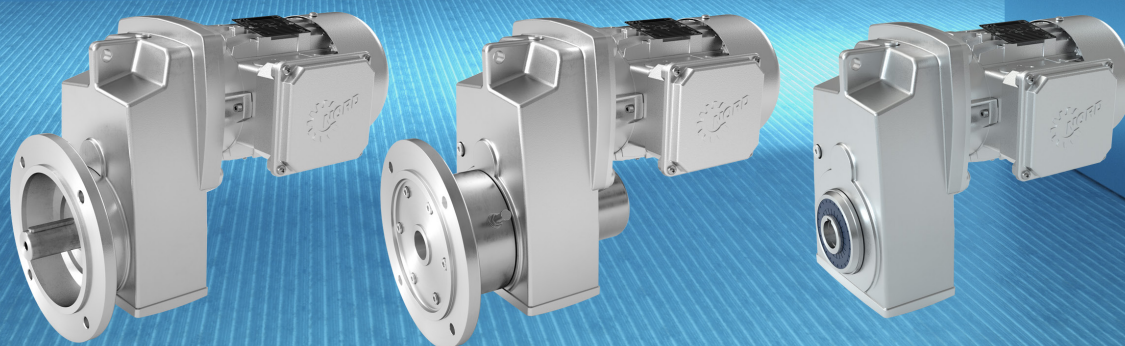


# NORDBLOC.1®

## REDUTORES DE EIXOS PARALELOS



### Especificações de potência

**Configuração:** Redutores de eixos paralelos  
**Potência do motor kW:** (mín./máx.) 0,12 até 200  
**Potência do motor cv:** (mín./máx.) 0,16 até 200  
**Número de estágios:** 2 até 6

### Tipos de montagens

**Carcaça para montagem direta padrão**

**Braço de torque integrado**

**Opções flexíveis para montagem:**

**Faixa de diâmetros externos flange B5:** [mm] 160 – 660

**Faixa de diâmetros externos flange B5:** [pol.] 6,30 – 25,98

**Faixa do diâmetro dos furos de fixação flange B14:** [mm] 85 – 500

**Faixa do diâmetro dos furos de fixação flange B14:** [pol.] 3,35 – 19,69

### Relação de transmissão, rotação

**Menor relação de transmissão padrão:** 4,04:1

**Maior relação de transmissão padrão:** 356,89:1

**Rotação de saída (50 Hz):** 1,20 até 358 rpm

**Rotação de saída (60 Hz):** 1,44 até 430 rpm

Possível configuração com 2 redutores para obter maior relação de redução

### Opções

Possíveis configurações – Integrado, adaptador NEMA ou IEC bem como soluções personalizadas

Batente de borracha para amortecer impactos

Disco de contração

GRIPMAXX™

Eixo de acionamento maciço (unilateral ou bilateral)

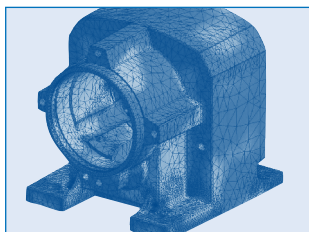
Opcionalmente rolamentos reforçados (versão para agitadores ou com drywell)

Tipo	Faixa de relações de transmissão		Potência de entrada máx.*		Torque máx.*		Eixo oco		Disco de contração		Eixo maciço	
	min.	máx.	[kW]	[cv]	[Nm]	[lb-pol.]	[mm]	[pol.]	Diâmetro do eixo		[mm]	[pol.]
SK 0182.1	4,85	153,54	0,75	1	130	1,151	25	1	25	1	25x50	0,750x1,50
SK 0282.1	4,79	247,02	1,5	2	200	1,770	25; 30	1	25; 30	1	25x50	1,000x2,13
SK 1282	4,79	109,50	4	5	296	2,620	30	1-3/16	30	1-3/16	30x60	1,250x2,75
SK 1282.1	4,04	24,57	4	5	400	3,540	30; 35	1-3/16	30; 35	1-3/16	39x60	1,250x2,75
SK 1382.1	28,54	356,89	2,2	3	400	3,540	30; 35	1-3/16	30; 35	1-3/16	30x60	1,250x2,75
SK 2282	4,51	127,51	7,5	10	563	4,983	35	1-7/16	35	1-7/16	35x70	1,375x2,75
SK 2382	82,22	763,41	1,1	1,5	563	4,983	35	1-7/16	35	1-7/16	35x70	1,375x2,75
SK 3282	4,48	112,23	9,2	10	1015	8,983	40	1-5/8	40	1-5/8	45x90	1,875x3,50
SK 3382	89,60	1022,42	1,1	1,5	1039	9,195	40	1-5/8	40	1-5/8	45x90	1,875x3,50
SK 4282	4,70	155,40	22	30	2000	17,700	50	2-1/16	50	2-1/16	55x110	2,250x4,00
SK 4382	66,65	1585,08	3	4	2077	18,381	50	2-1/16	50	2-1/16	55x110	2,250x4,00
SK 5282	4,32	134,03	37	50	3235	28,630	60	2-7/16	60	2-7/16	65x135	2,500x5,00
SK 5382	82,72	1367,08	5,5	7,5	3200	28,320	60	2-7/16	60	2-7/16	65x130	2,500x5,00
SK 6282	4,39	80,33	45	60	4537	40,152	70	2-3/4	70	2-3/4	75x140	3,000x5,00
SK 6382	24,42	551,58	30	40	6000	53,100	70	2-3/4	70	2-3/4	75x140	3,000x5,50
SK 7282	4,26	69,73	45	60	6473	57,286	80	3-3/16	80	3-3/16	90x170	3,500x6,75
SK 7382	23,46	338,79	45	60	8300	73,455	80	3-3/16	80	3-3/16	90x170	3,500x6,75
SK 8282	4,52	72,21	75	100	10620	93,987	100	4-1/16	100	4-1/16	110x210	4,250x8,50
SK 8382	30,92	386,68	45	60	13200	116,820	100	4-1/16	100	4-1/16	110x210	4,250x8,50
SK 9282	5,34	34,38	160	200	17930	158,681	120	4-3/4	125	4-3/4	140x250	5,250x9,84
SK 9382	35,61	352,36	75	100	25400	224,760	120	4-3/4	125	4-3/4	140x250	5,250x9,84
SK 10382.1	12,22	343,19	160	200	46810	414,269	160	6-1/4	160	6-1/4	160x300	6,250x11,81
SK 11382.1	16,37	167,17	200	200	76850	680,123	180	6-1/4	180	7	180x300	7,000x11,81

\* pode variar de acordo com a relação de transmissão

# NORDBLOC.1®

## REDUTORES DE EIXOS PARALELOS



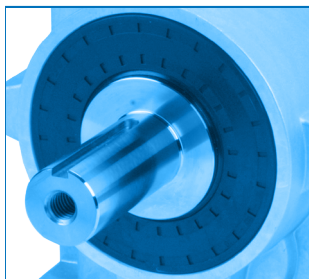
### Carcaça monobloco

- Liga de alumínio leve e resistente à corrosão
- Produzida com precisão, em uma única operação de usinagem
- Assentos dos rolamentos e das vedações estão incluídas na peça fundida
- Alinhamento preciso dos eixos e das engrenagens
- Opção de carcaça: EN-GJL-HB 215 (classe 35) Ferro fundido cinzento



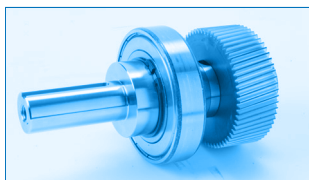
### Engrenagens de alta qualidade

- Projetado e fabricado conforme AGMA CLASS 13
- Engrenagens do redutor temperadas com os avançados equipamentos NORD
- Alta capacidade de sobrecarga de curto prazo
- Aço cementado
- Dureza mínima dos dentes do redutor: 58 Rockwell C/720HV



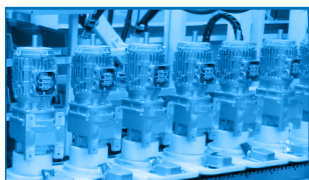
### Dados dos eixos

- Material dos eixos de acionamento e de saída: AISI 1045 ou 4140
- Rasgo de chaveta métrico conforme DIN 6885
- Rasgo de chaveta em polegadas conforme AISI B17
- Furação roscada de topo conforme DIN 332
- Elemento de fixação, disco de contração e opcional GRIPMAXX™
- Possibilidade de versões com eixo customizado conforme necessidade do cliente



### Mancal

- Rolamentos em qualidade ABEC-1/P0
- Rolamentos de saída grandes
- Permitem altas cargas radiais e axiais
- Disponibilidade de opcional com rolamento de saída reforçado



### Instalação

- Transmissão de torque positiva e não positiva
- Possibilidade de operação reversível

### Opções do produto

#### Motores

- Motores: 0,16 – 30 cv  
0,12 – 22 kW
- Adaptador IEC:  
IEC 63 – IEC 160
- Adaptador NEMA:  
56C – 250TC
- Forma do motor personalizada

#### Tipos de lubrificante

- Por padrão fornecido com óleo mineral ISO VG220
- Com óleo compatível com a indústria alimentícia ou óleo sintético opcional
- Fornecido com bujão de dreno e um visor de nível de óleo opcional

#### Vedações dos eixos

- Retentores de NBR
- Com vedações FKM opcional
- Retentores duplos
- Preparação para armazenamento a longo prazo opcional

#### Proteção ambiental

- Carcaça rígida, resistente à corrosão, em alumínio como padrão
- Soluções pintadas para ambientes mais agressivos
- Eixos em aço inoxidável disponíveis
- Tratamento de superfície nsd tpuH opcional

#### Opcional

- Carcaça de ferro fundido cinzento (GJL)

### Grupo NORD DRIVESYSTEMS

- Empresa familiar de Barteheide próximo a Hamburgo com 4.000 funcionários
- Soluções de acionamentos para mais de 100 segmentos industriais
- 7 Locais de fabricação em todo o mundo
- Presente em 98 países, nos 5 continentes
- Informações adicionais: [www.nord.com](http://www.nord.com)

### (BR) NORD DRIVESYSTEMS BRASIL LTDA.

Rua: Dr. Moacyr Antonio de Moraes, 127  
CEP: 07140-285 – Guarulhos – São Paulo, Brazil  
T +55 11 2402 8855, F +55 11 2402 8830, [info.br@nord.com](mailto:info.br@nord.com)



NORD DRIVESYSTEMS PTP, Lda., Zona Industrial de Oiã,  
Rua da Etar, Lote 8, Apt. 79, 3770-059 Oliveira do Bairro, Aveiro, Portugal  
T +351 234 727 090, F +351 234 727 099, [info.pt@nord.com](mailto:info.pt@nord.com)

Members of the NORD DRIVESYSTEMS Group