

DE

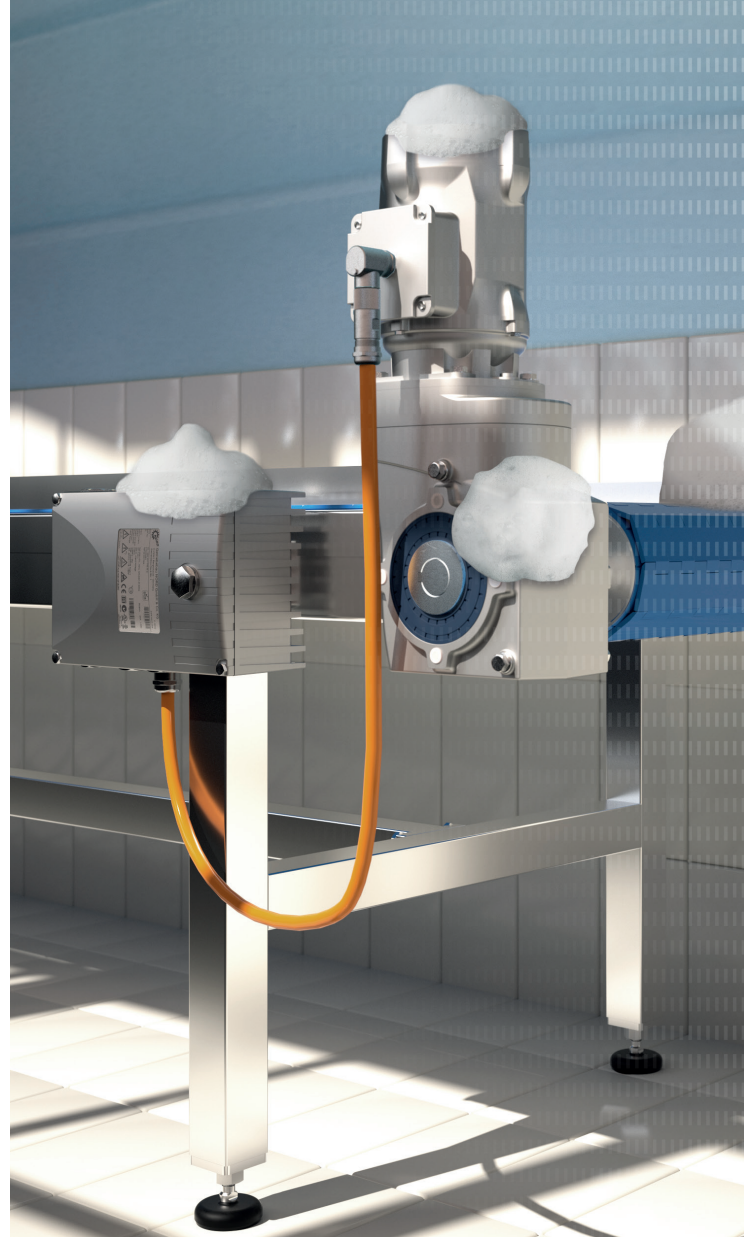
Getriebebau NORD GmbH & Co. KG
Getriebebau-Nord-Str. 1
22941 Bargtheide, Deutschland
T: +49 45 32 / 289 - 0
F: +49 45 32 / 289 - 22 53
info@nord.com

AT

Getriebebau NORD GmbH
Deggendorfstrasse 8
4030 Linz, Österreich
T: +43 732 / 31 89 20
F: +43 732 / 31 89 20 - 85
info.at@nord.com

CH

Getriebebau NORD AG
Bächigenstraße 18
9212 Arnegg, Schweiz
T: +41 71 / 388 99 11
F: +41 71 / 388 99 15
switzerland@nord.com



**Plug-And-Play-Lösung
für NORD-Glattmotoren**
Edelstahl-Steckverbinder

NORD
DRIVESYSTEMS
Our Solution. Your Success.

Kundenherausforderungen

- ▶ Zeitaufwendiger Anschluss des Motors bei Inbetriebnahme oder nach einem Austausch
- ▶ Raue Umgebungen und intensive Verwendung von Chemikalien

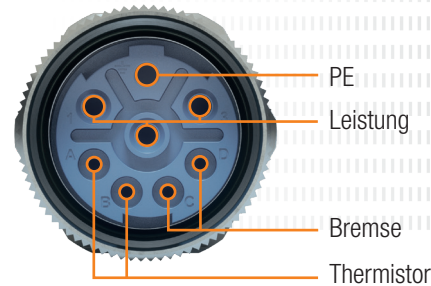
Spezifikationen

- ▶ Leistungsbereich: bis zu 2,2 kW
- ▶ 60 – 600 Volt, 2 – 28 Ampere
- ▶ 8-pol. Einsatz (4 + 3 + PE)v
- ▶ Schutzklasse: IP69K
- ▶ Hochwertiger Edelstahl (1.4404, AISI 316L)
- ▶ FKM-Dichtungen

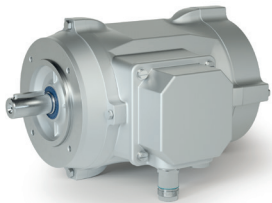


Eigenschaften

- ▶ Plug-and-Play-Lösung
- ▶ Hygienefreundliches Design
- ▶ Einfache Motorinstallation bzw. Motoraustausch
- ▶ Sehr korrosionsbeständig durch hochwertigen Edelstahl
- ▶ Hohe Flexibilität: Verfügbar in geradem und abgewinkelt Design
- ▶ Leistungsversorgung, Bremse und Thermistor vereint in einem Stecker



Gerades Design



↔ 4-Wege-Positionierung

Abgewinkeltes Design



360° Freie Positionierung

Vorteile

- ▶ Kostenersparnis durch geringe Stillstandszeiten
- ▶ Keine Neuverdrahtung des Klemmenkastens erforderlich
- ▶ Geringeres Risiko von Wassereintritt nach Wiederanschluss
- ▶ Austausch ohne elektrotechnisches Fachpersonal möglich
- ▶ Geeignet für alle Anforderungen der Lebensmittelindustrie
- ▶ Optimal in Kombination mit NORD-Glattrmotoren