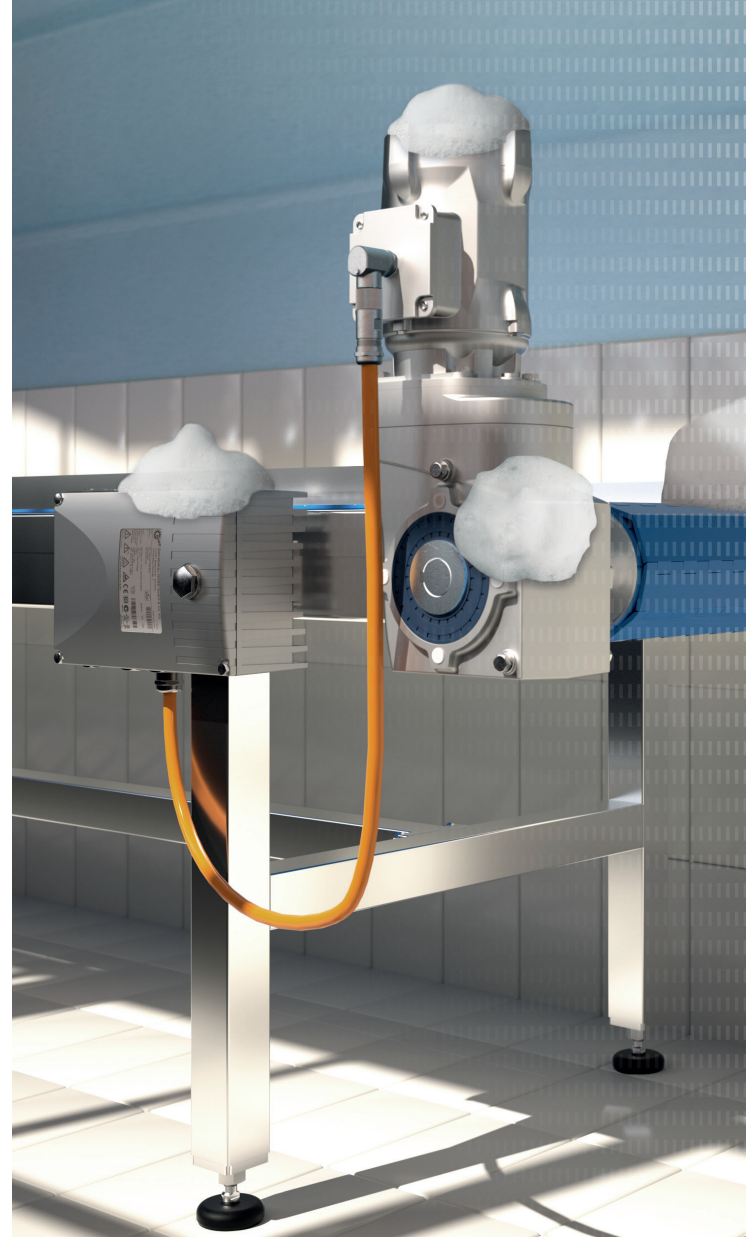


IT

NORD-Motoriduttori s.r.l.  
Via Newton, 22  
40017 San Giovanni Persiceto (BO)  
Tel. +39 051 6870 711  
offerte.it@nord.com



Soluzione plug and play per  
motori a superficie liscia NORD

Connettori in acciaio inossidabile per motori



DRIVESYSTEMS

## Le sfide per i clienti

- ▶ Lunghe operazioni di connessione del motore alla messa in funzione o dopo la sostituzione
- ▶ Condizioni ambientali avverse e uso intenso di prodotti chimici

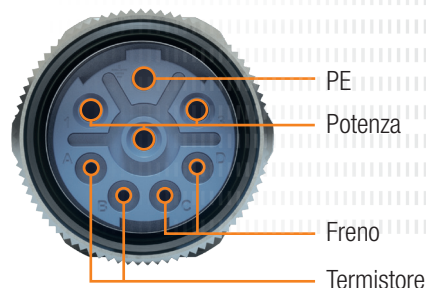
## Specifiche

- ▶ Intervallo di potenza: fino a 2,2 kW
- ▶ 60 – 600 volt, 2 – 28 ampere
- ▶ 8 poli (4+3+PE)
- ▶ Classe di protezione: IP69K
- ▶ Acciaio inossidabile di alta qualità (1.4404, AISI 316L)
- ▶ Guarnizioni FKM

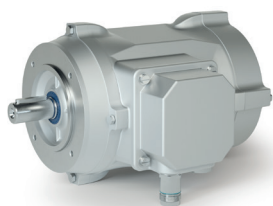


## Caratteristiche

- ▶ Soluzione plug and play
- ▶ Design igienico
- ▶ Facile installazione o sostituzione del motore
- ▶ Elevata resistenza alla corrosione grazie all'acciaio inossidabile di alta qualità
- ▶ Elevata flessibilità: a scelta versione diritta o a gomito
- ▶ Alimentazione di potenza, freno e termistore riuniti in un unico connettore



## Forma diritta



← 4 → Posizionamento in 4 direzioni

## Forma a gomito



360° Posizionamento libero

## I vantaggi

- ▶ Risparmio sui costi grazie alla riduzione dei tempi passivi
- ▶ Nessun ricablaggio della morsetteria
- ▶ Minore rischio di infiltrazioni d'acqua dopo la riconnessione
- ▶ Sostituzione eseguibile senza personale elettrotecnico
- ▶ Conformità a tutti i requisiti dell'industria alimentare
- ▶ Soluzione ottima in combinazione con i motori NORD a superficie liscia