

SK TIE4-PE-M12-V2A

Materialnummer: 275 274 034

Anschlussenerweiterung

Schutzerdungsanschluss SK 200E BG 1 - 3

Lieferumfang

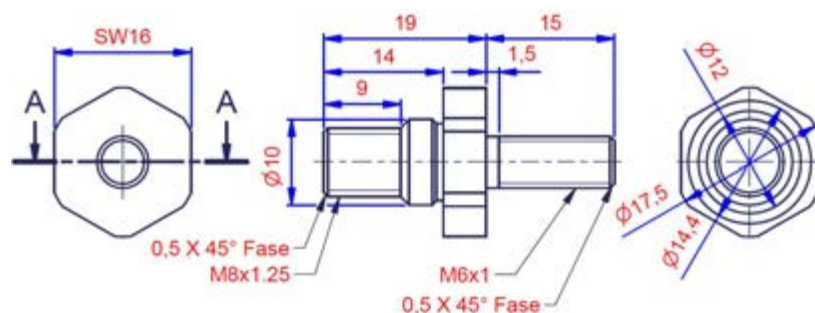
1 x	PE-Anschluss Bit mit O-Ring	
1 x	Sechskantmutter	M 8
1 x	Kontaktscheibe mit Schneidzähnen	M 8
1 x	Unterlegscheibe	M 6
1 x	Federring	A 6
1 x	Sechskantmutter	M 6




Einsatzbereich

Optionaler Schutzerdungsanschluss zur Erfüllung der Anforderungen des ortsfesten Anschlusses gemäß DIN EN 61800-5-1 für Leitungsquerschnitte bis 10 mm² Cu oder als zweiter Schutzerdungsanschluss. Dies ist u.a. zwingend notwendig, wenn ein Frequenzumrichter vom Typ NORDAC Flex (SK 2xxE, Baugröße 1 bis 3) wandmontiert in der ATEX Zone 22 / 3D aufgestellt wird. Das PE-Anschluss Bit wird links- oder rechtsseitig in eine der 3 unteren M12-Optionsplätze (6L bis 8L bzw. 6R bis 8R) der Anschlusseinheit eingeschraubt.

Abmessungen

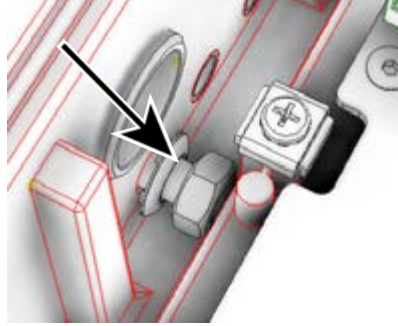
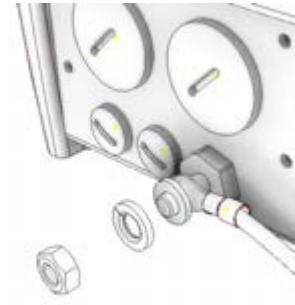



Montage- / Optionsplätze

Gerätereihe	empfohlener Optionsplatz	Optionsplätze
SK 200E FU- Anschlusseinheit SK TI4-x-2xx-x (-C)	6R / 6L, 7R / 7L, 8R / 8L	

Technische Information / Datenblatt		SK TIE4-PE-M12-V2A			
Anschlussenerweiterung		TI 275274034	V 1.0	3517	de

Montage

1.	M12 Blindkappe auf der vorgesehenen seitlichen Optionsplatzseite (rechts / links) des Frequenzumrichtergerätes entfernen.	
2.	Das <i>PE-Anschluss Bit</i> in der Anschlusseinheit mit der <i>Kontaktscheibe mit Schneidzähnen</i> und der <i>M8 Sechskantmutter</i> befestigen (Anzugsdrehmoment 6 Nm).	 <p>Anschlusseinheit - Ansicht innen</p>
3.	Der Schutzerdungsleiter mit Ringkabelschuh wird mit der <i>Unterlegscheibe</i> , dem <i>Federring</i> und der <i>M6 Sechskantmutter</i> außen am <i>PE-Anschluss Bit</i> mit 3 Nm befestigt.	 <p>Anschlusseinheit - Ansicht außen</p>
	Anschlussenerweiterung SK TIE4-PE-M12-V2A , montiert an Anschlusseinheit eines Frequenzumrichters vom Typ SK 200E mit angeschlossenem Schutzerdungsleiter.	

Weiterführende Dokumentationen (www.nord.com)

Dokument	Bezeichnung
BU 0200	Handbuch Frequenzumrichter SK 2xxE
TI 80-0019	Auslegung des Schutzerdungsleiters