

Intelligent Drivesystems, Worldwide Services



PL CZ RU

**PL1014**

**SK 920072.1 - SK 93772.1**

Katalog części zamiennych 2-stopniowe reduktory walcowo-stożkowe

Katalog náhradních dílů 2-stupňové kuželocelní převodovky

Каталог запасных частей для двухступенчатых конических редукторов

  
**DRIVESYSTEMS**



**Ogólne części zamienne**  
**Všeobecné náhradní díly**  
**Запасные части общего назначения**



2-stopniowe reduktory walcowo-stożkowe ..... 2 - 5  
2-stupňové kuželocelní převodovky  
2-ступенчатые конические редукторы



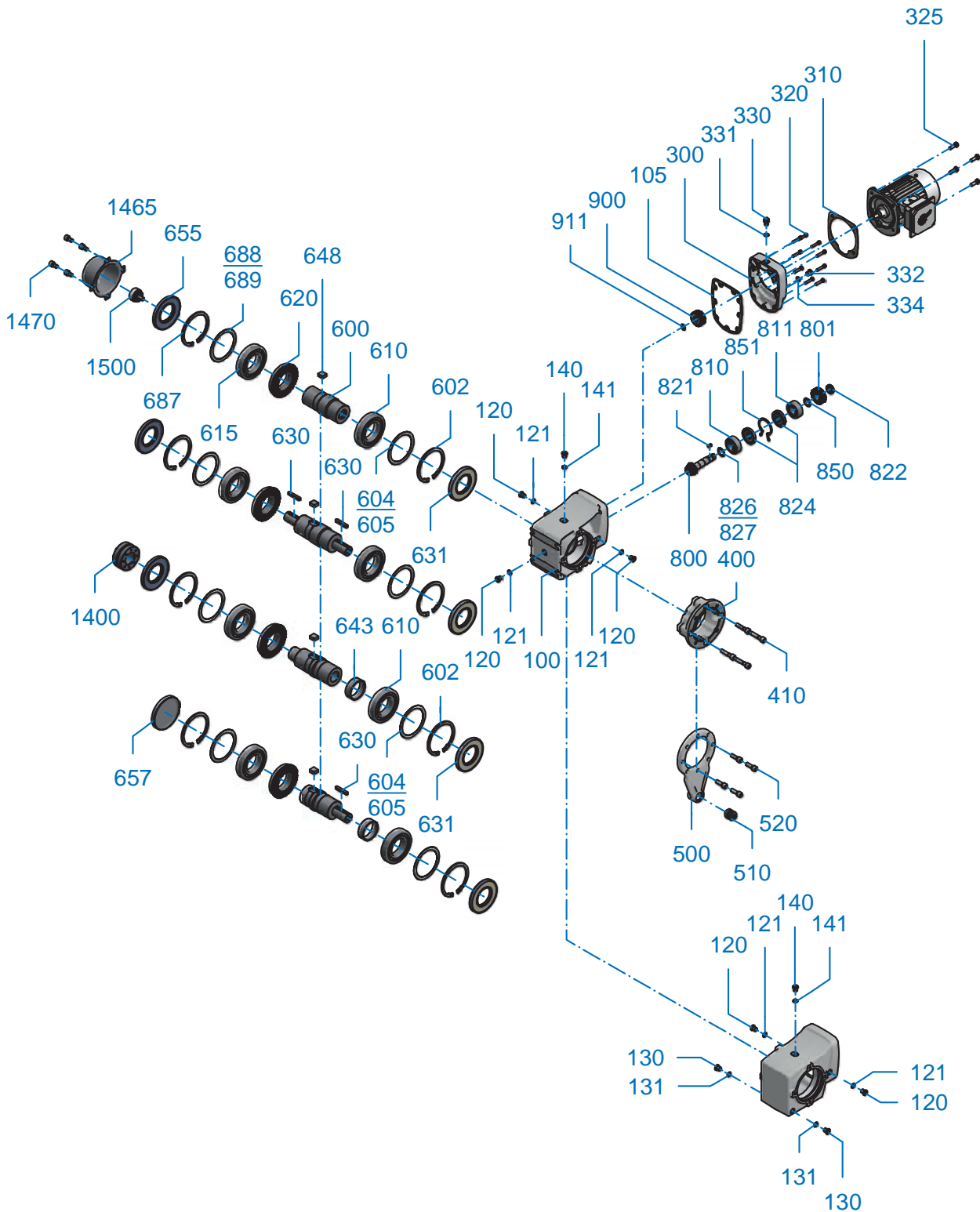
Dane zamówienia ..... 6 - 7  
Objednací údaje  
Данные для заказа

SK 920072.1 - SK 92772.1  
SK 930072.1 - SK 93772.1



**2-stopniowe reduktory walcowo-stożkowe**  
**2-stupňové kuželové převodovky**  
**2-ступенчатые конические редукторы**

EB 6239000-E1 #1





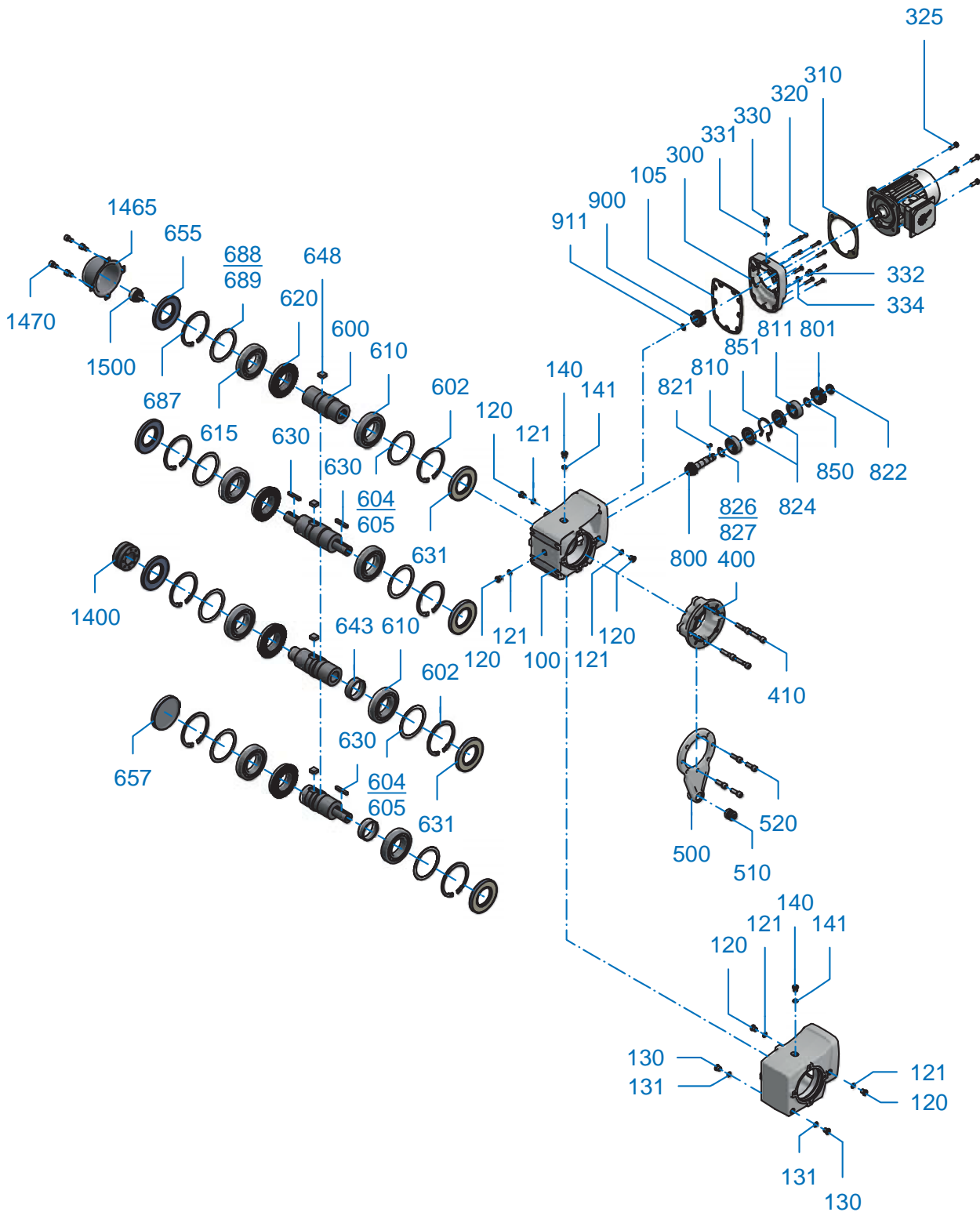
PL		CZ		RU	
100	Korpus	100	Skříň	100	Корпус
105	Uszczelka	105	Těsnění	105	Уплотнение
120	Śruba	120	Šroub	120	Винт
121	Uszczelka	121	Těsnění	121	Уплотнение
130	Śruba	130	Šroub	130	Винт
131	Uszczelka	131	Těsnění	131	Уплотнение
140	Śruba	140	Šroub	140	Винт
141	Uszczelka	141	Těsnění	141	Уплотнение
300	Pokrywa przekładni	300	Víko převodovky	300	Крышка редуктора
310	Uszczelka	310	Těsnění	310	Уплотнение
320	Śruba	320	Šroub	320	Винт
325	Śruba	325	Šroub	325	Винт
330	Śruba	330	Šroub	330	Винт
331	Uszczelka	331	Těsnění	331	Уплотнение
332	Śruba	332	Šroub	332	Винт
334	Uszczelka	334	Těsnění	334	Уплотнение
400	Końierz	400	Příruba	400	Фланец
410	Śruba	410	Šroub	410	Винт
500	Ramię reakcyjny	500	Momentové rameno	500	Моментный рычаг
510	Tuleja	510	Pouzdro	510	Втулка
520	Śruba	520	Šroub	520	Винт
600	Wał wyjściowy	600	Výstupní hřídel	600	Выходной вал
610	Łożysko toczne	610	Valivé ložisko	610	Подшипник качения
615	Łożysko toczne	615	Valivé ložisko	615	Подшипник качения
620	Koło wyjściowe	620	Výstupní kolo	620	Ведомая шестерня
630	Wpust pryzmatyczny	630	Lícované pero	630	Призматическая шпонка
631	Pierścień uszczelniający wał	631	Hřídelové těsnění	631	Манжетное уплотнение вала
634	Pierścień osadczy sprzęzynujący	634	Pojistný kroužek	634	Стопорное кольцо
635	Podkładka regulacyjna	635	Lícovaná podložka	635	Дистанционное кольцо
636	Podkładka regulacyjna	636	Lícovaná podložka	636	Дистанционное кольцо
643	Tuleja	643	Pouzdro	643	Втулка
648	Wpust pryzmatyczny	648	Lícované pero	648	Призматическая шпонка
650	Pierścień osadczy sprzęzynujący	650	Pojistný kroužek	650	Стопорное кольцо
652	Podkładka regulacyjna	652	Lícovaná podložka	652	Дистанционное кольцо
653	Podkładka regulacyjna	653	Lícovaná podložka	653	Дистанционное кольцо
655	Pierścień uszczelniający wał	655	Hřídelové těsnění	655	Манжетное уплотнение вала
657	Pokrywa ložyska	657	Uzavírací víčko	657	Заглушка
↓		↓		↓	

SK 920072.1 - SK 92772.1  
SK 930072.1 - SK 93772.1



**2-stopniowe reduktory walcowo-stożkowe**  
**2-stupňové kuželové převodovky**  
**2-ступенчатые конические редукторы**

EB 6239000-E1 #1





↑ PL		↑ CZ		↑ RU	
800	Wałek zakończony zębikiem	800	Pastorkový hřídel	800	Вал-шестерня
801	Koło napędowe	801	Hnací kolo	801	Ведущее колесо
810	Łożysko toczne	810	Valivé ložisko	810	Подшипник качения
811	Łożysko toczne	811	Valivé ložisko	811	Подшипник качения
820	Pierścień osadczy sprzężujący	820	Pojistný kroužek	820	Стопорное кольцо
821	Wpust pryzmatyczny	630	Lícované pero	630	Призматическая шпонка
822	Nakrętka okrągła rowkowa	822	Stavěcí matice se zářezy	822	Шлицевая гайка
823	Podkładka zabezpieczająca	823	Pojistný plech	823	Стопорная шайба
824	Tuleja	824	Pouzdro	824	Втулка
826	Podkładka regulacyjna	826	Lícovaná podložka	826	Дистанционное кольцо
827	Podkładka regulacyjna	827	Lícovaná podložka	827	Дистанционное кольцо
830	Tarcza oporowa	830	Opěrný kotouč	830	Упорная шайба
850	Tuleja	850	Pouzdro	850	Дистанционная втулка
851	Pierścień osadczy sprzężujący	851	Pojistný kroužek	851	Стопорное кольцо
900	Zębnik napędowy	900	Hnací pastorek	900	Ведущее зубчатое колесо
910	Wpust pryzmatyczny	910	Lícované pero	910	Призматическая шпонка
911	Pierścień osadczy sprzężujący	911	Pojistný kroužek	911	Стопорное кольцо
1400	Zespół pierścienia zaciskowego	1400	Svěrný spoj	1400	Стяжная муфта
1465	Oslona	1465	Kryt	1465	Защитный кожух
1470	Śruba	1470	Šroub	1470	Винт
1500	Element mocujący	1500	Axiální zajištění hřídele	1500	Крепежный элемент

**Dane kontaktowe / Kontaktní údaje / Контактная информация:**

Firma / Firma / Компания:



**Getriebebau NORD**

Getriebebau-Nord-Straße 1  
D-22941 Bargteheide  
Telefon +49(0) 4532/289-0  
Telefax +49(0) 4532/289-2253  
E-Mail [info@nord.com](mailto:info@nord.com)  
[www.nord.com](http://www.nord.com)

Adres / Ulice / Улица:



Miasto / Město / Город:

Kod pocztowy / PSČ/  
Индекс:

Telefon / Telefon / Телефон:

Faks / Fax / Факс:

E-mail:

**Zamówienie części zamiennych / Objednávka náhradních dílů / Форма заказа запасных частей:**

Nazwa / Označení / Наименование:

Nr poz. / Pol. čís. / № поз. :

Liczba sztuk / Počet ks / Кол-во единиц:

Typ reduktora / Typ převodovky / Тип редуктора:

Numer fabryczny / Výrobní číslo / Заводской номер:

**PL**

Lista części zamiennych NORD zawiera znormalizowaną prezentację reduktorów NORD. Aby ułatwić wyszukiwanie i dodatkowo zamawianie części zamiennych, na końcu listy dołączono formularz zamówienia zawierający istotne punkty służące do określenia właściwej części.

W razie dodatkowych pytań pozostajemy do Państwa dyspozycji. Listę kolalnych przedstawicieli mogą Państwo odnaleźć na stronie: <http://locator.nord.com>.

**CZ**

Tento Seznam náhradních dílů NORD obsahuje normalizované zobrazení převodovek NORD. Pro snadné nalezení a dodatečné objednání náhradních dílů, naleznete na konci seznamu náhradních dílů objednáací formulář s důležitými pokyny k určení správného dílu.

Pro případné dotazy jsme Vám rádi k dispozici. Vašeho místního kontaktního partnera naleznete na <http://locator.nord.com>.

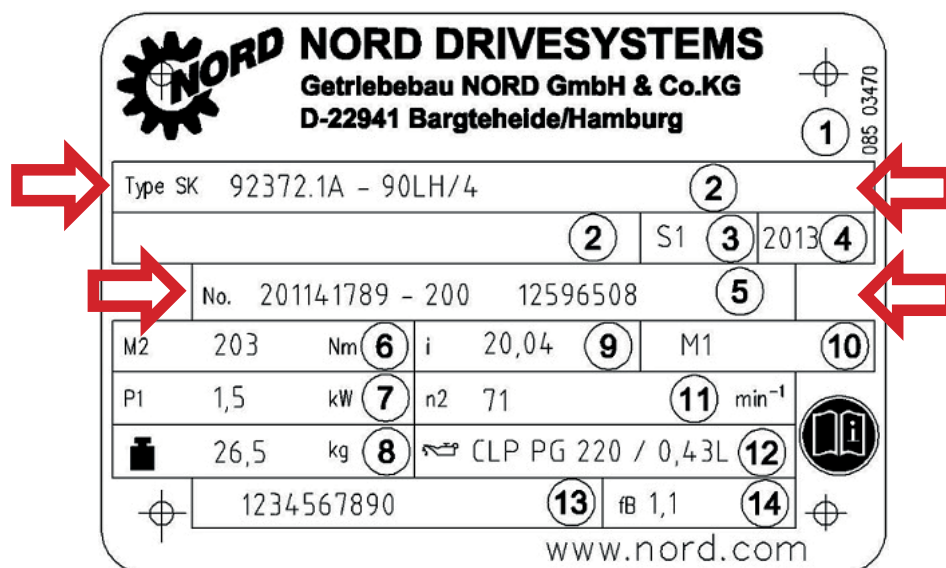
**RU**

Этот список запасных частей NORD относится к стандартизованному описанию редуктора NORD. Для упрощения процесса поиска и заказа запасных частей мы предлагаем воспользоваться формой заказа в конце списка запасных частей. В форме содержатся важные указания, облегчающие поиск правильных деталей.

В случае возникновения вопросов вы также можете обратиться к нашим специалистам. Найти регионального консультанта можно здесь: <http://locator.nord.com>.



Informacje na tabliczce znamionowej  
Legenda ke štítku  
Пояснения к заводской табличке



**NORD DRIVESYSTEMS**  
Getriebebau NORD GmbH & Co.KG  
D-22941 Bargteheide/Hamburg

085 03470

1

Type SK 92372.1A - 90LH/4

2

2 S1 3 2013 4

No. 201141789 - 200 12596508 5

M2 203 Nm 6 i 20,04 9 M1 10

P1 1,5 kW 7 n2 71 11 min<sup>-1</sup>

26,5 kg 8 CLP PG 220 / 0,43L 12

1234567890 13 fB 1,1 14

www.nord.com

PL

- 1 Kod kreskowy Matrix
- 2 Typ reduktora NORD
- 3 Tryb pracy
- 4 Rok produkcji
- 5 Numer fabryczny
- 6 Znamionowy moment obrotowy na wale wyjściowym reduktora
- 7 Moc napędowa
- 8 Ciężar odpowiadający wersji zgodnej z zamówieniem
- 9 Całkowite przełożenie reduktora
- 10 Położenie montażowe
- 11 Znamionowa prędkość obrotowa wału wyjściowego reduktora
- 12 Rodzaj, lepkość i ilość smaru
- 13 Numer materiału klienta
- 14 Współczynnik pracy

CZ

- 1 Matrice – Čárkový kód
- 2 Typ převodovky NORD
- 3 Typ provozu
- 4 Rok výroby
- 5 Výrobní číslo
- 6 Jmenovitý kroutící moment na výstupním hřídeli
- 7 Výkon
- 8 Hmotnost v souladu s objednaným provedením
- 9 Celkový převodový poměr
- 10 Montážní poloha
- 11 Jmenovité otáčky na výstupním hřídeli
- 12 Druh, viskozita a množství maziva
- 13 Zákaznické materiálové číslo
- 14 Provozní faktor

RU

- 1 Штрих-код
- 2 Тип редуктора NORD
- 3 Режим эксплуатации
- 4 Год выпуска
- 5 Заводской номер
- 6 Номинальный крутящий момент выходного вала редуктора
- 7 Приводная мощность
- 8 Вес редуктора в исполнении, указанном в заказе
- 9 Полное передаточное число
- 10 Монтажное положение
- 11 Номинальная частота вращения выходного вала редуктора
- 12 Тип, вязкость и объем смазочного материала
- 13 Идентификатор заказчика
- 14 Коэффициент условий работы





## **NORD DRIVESYSTEMS Group**

**Headquarters and Technology Centre**  
in Bargteheide, close to Hamburg

**Innovative drive solutions**  
for more than 100 branches of industry

**Mechanical products**  
parallel shaft, helical gear, bevel gear and worm gear units

**Electrical products**  
IE2/IE3/IE4 motors

**Electronic products**  
centralised and decentralised frequency inverters,  
motor starters and field distribution systems

**7 state-of-the-art production plants**  
for all drive components

**Subsidiaries in 36 countries on 5 continents**  
provide local stocks, assembly, production,  
technical support and customer service

**More than 3,500 employees throughout the world**  
create customer oriented solutions

**[www.nord.com/locator](http://www.nord.com/locator)**

### **Headquarters:**

**Getriebebau NORD GmbH & Co. KG**  
Getriebebau-Nord-Straße 1  
22941 Bargteheide, Germany  
Fon.: +49 (0) 4532 / 289-0  
Fax: +49 (0) 4532 / 289-2253

**Member of the NORD DRIVESYSTEMS Group**

